



Kit plaque d'immatriculation

Tondeuse rotative Groundsmaster® série 4000

N° de modèle 120-7571

Instructions de montage

Remarque: La tondeuse rotative Groundsmaster série 4000 doit être équipée du kit d'éclairage CE, modèle 30454, pour que l'éclairage du kit plaque d'immatriculation puisse fonctionner.

1. Placez la machine sur une surface plane et horizontale, arrêtez le moteur, enlevez la clé du commutateur d'allumage et serrez le frein de stationnement.

⚠ PRUDENCE

Si vous laissez la clé dans le commutateur d'allumage, quelqu'un pourrait mettre le moteur en marche et vous blesser gravement, ainsi que les personnes à proximité.

Avant tout entretien, retirez la clé de contact.

2. Débranchez le câble négatif de la batterie. Reportez-vous au *Manuel de l'utilisateur* pour savoir comment accéder à la batterie.
3. Déverrouillez le capot et faites-le pivoter pour l'ouvrir.
4. Retirez les (2) goupilles fendues qui fixent les supports de pivot arrière du capot aux pivots du châssis, et soulevez le capot.
5. Retirez les vis **arrière** qui fixent les supports de pivot de capot au capot (Figure 1). Ne retirez que la vis arrière de chaque support de pivot de capot.

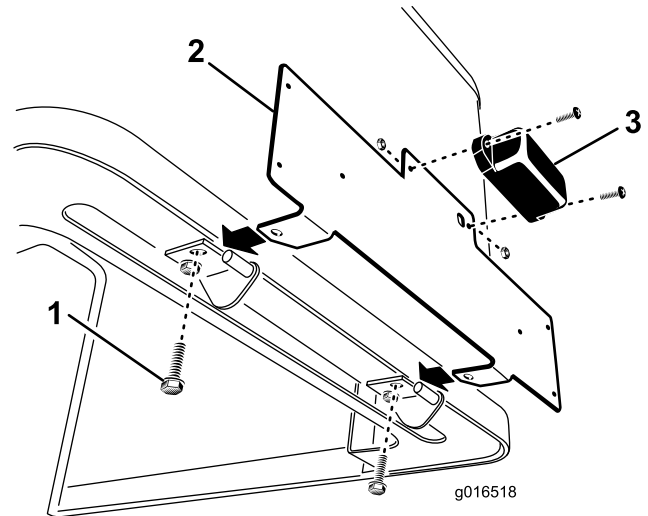


Figure 1

1. Vis arrière de pivot de capot (2)
 2. Plaque de montage
 3. Éclairage
6. Montez l'éclairage sur la plaque de montage avec (2) vis n° 10 x 5/8" et écrous de blocage n°10 (Figure 1). Ne serrez pas excessivement. Le verre de l'éclairage doit être orienté vers le bas et les fils être insérés dans le trou de la plaque de montage.
 7. Avec les (2) vis retirées précédemment, fixez la plaque de montage aux supports de pivot du capot et au capot (Figure 1).
 8. Posez le capot et fixez-le avec les goupilles fendues. Veillez à acheminer les câbles de l'éclairage entre le capot et le cadre.
 9. Avec les câbles compris dans le kit d'éclairage CE, connectez les câbles de l'éclairage de la plaque d'immatriculation au faisceau du kit d'éclairage CE.
- Important:** Tenez les câbles à l'écart des composants chauds, coupants ou mobiles.
10. Attachez les câbles au pivot du cadre avec le clip de faisceau et le serre-câble. Attachez aussi les câbles restants avec des serre-câbles.
 11. Branchez le câble négatif de la batterie à la batterie.
 12. Fermez et verrouillez le capot.
 13. Contrôlez le fonctionnement de l'éclairage de la plaque d'immatriculation.