



## Kit targa

### Tosaerba rotante Groundsmaster® serie 4000

N° del modello 120-7571

## Istruzioni di installazione

**Nota:** Il tosaerba rotante Groundsmaster serie 4000 deve essere dotato del kit luci CE modello 30454 per azionare la luce del kit targa.

1. Parcheggiate la macchina su una superficie piana, spegnete il motore, estraete la chiave di accensione e inserite il freno di stazionamento.

### ⚠ ATTENZIONE

Se lasciate la chiave nell'interruttore di accensione, qualcuno potrebbe accidentalmente avviare il motore e ferire gravemente voi od altre persone.

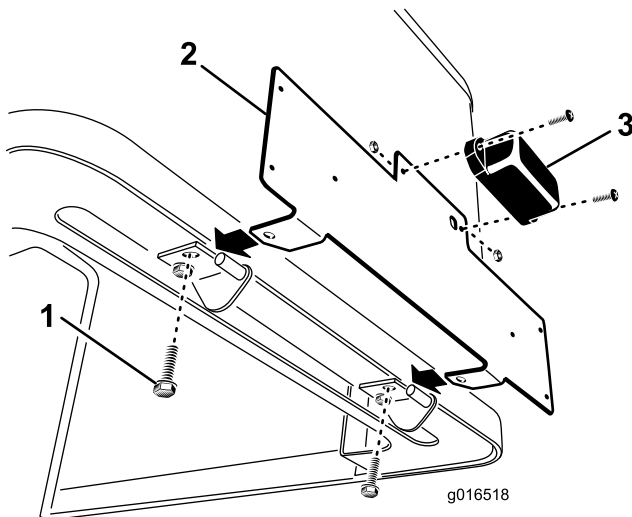
**Togliete la chiave dall'interruttore di accensione prima di ogni intervento di manutenzione.**

2. Scollegare il cavo negativo della batteria. Vedere il *Manuale dell'operatore* per maggiori informazioni sulla procedura di accesso alla batteria.
3. Rilasciate i fermi e il perno del cofano e apritelo.
4. Rimuovete le (2) coppiglie che fissano i supporti del perno del cofano ai perni del telaio e sollevate il cofano.
5. Rimuovete le viti **posteriori** che fissano i supporti del perno al cofano (Figura 1). Rimuovete solo la vite posteriore da ogni supporto del perno del cofano.

6. Montate la luce sul supporto piastra con (2) viti #10 x 5/8 pollici e #10 dadi di bloccaggio (Figura 1). Non serrate eccessivamente. Assicuratevi che la lente sia rivolta verso il basso e che i fili siano inseriti nel foro nel supporto piastra.
7. Con le (2) viti precedentemente rimosse, installate la piastra di montaggio sui supporti del perno e sul cofano (Figura 1).
8. Montate il cofano e fissatelo con le coppiglie. Assicuratevi che i fili della luce siano inseriti tra il cofano e il telaio.
9. Con i cavi forniti con il kit luci CE, collegate i fili della luce della targa al kit luci CE preassemblato.

**Importante:** Assicuratevi che nei cavi non vi sia traccia di componenti caldi, appuntiti o mobili.

10. Fissate i cavi al perno del telaio con relativo fermo e fascetta per cavi. Fissate inoltre i cavi rimanenti con le apposite fascette.
11. Collegate il cavo negativo alla batteria.
12. Chiudete e bloccate il cofano.
13. Controllate il funzionamento della luce della targa.



**Figura 1**

1. Viti posteriori del supporto del perno del cofano (2)
2. Supporto piastra
3. Luci