



# Kit de matrícula

## Cortador rotativo Groundsmaster® 4000

Modelo nº 120-7571

Form No. 3369-144 Rev A

### Instruções de instalação

**Nota:** O cortador rotativo Groundsmaster 4000 tem de estar equipado com o kit de luzes CE, modelo 30454, para operar a luz do kit de matrícula.

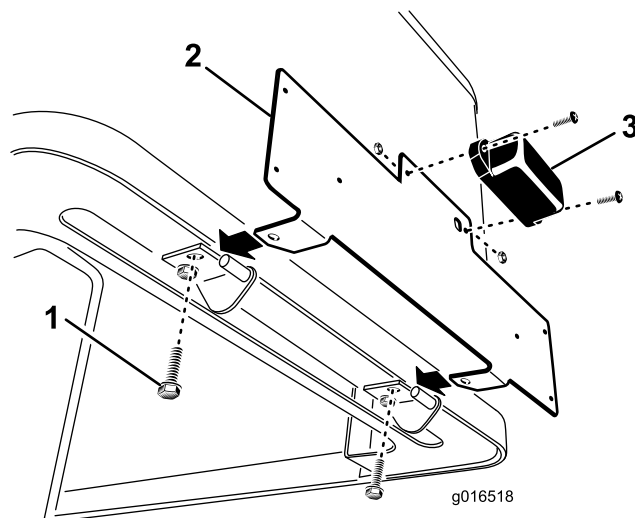
1. Coloque a máquina numa superfície nivelada, desligue o motor, retire a chave da ignição e aplique o travão de mão.

#### **⚠ CUIDADO**

Se deixar a chave na ignição, alguém pode ligar acidentalmente o motor e feri-lo a si ou às pessoas que se encontrarem próximo da máquina.

Retire a chave da ignição antes de fazer qualquer revisão.

2. Desligar o cabo negativo da bateria. Consulte as informações no seu *Manual do utilizador* acerca do acesso à bateria.
3. Solte os trincos do capot e levante o capot.
4. Retire os (2) contrapinos que prendem as montagens da articulação do capot às articulações da estrutura e eleve o capot.
5. Retire os parafusos **traseiros** que prendem as montagens da articulação do capot ao capot (Figura 1). Retire apenas o parafuso traseiro de cada montagem de articulação do capot.



**Figura 1**

1. Parafusos traseiros da montagem de articulação do capot (2)
  2. Montagem da placa
  3. Luzes
6. Monte as luzes na placa de montagem com (2) parafusos n.º 10 x 5/8 pol. e porcas n.º 10 (Figura 1). Não aplique demasiada tensão. Certifique-se de que a lente aponta para baixo e os fios estão inseridos através do furo na montagem da placa.
  7. Utilizando os (2) parafusos previamente removidos, instale a montagem da placa nas montagens de articulação do capot e o capot (Figura 1).
  8. Instale o capot e fixe-o com os trincos. Certifique-se de que os fios das luzes estão encaminhados entre o capot e a estrutura.
  9. Utilizando os fios do kit de luzes CE, ligue os fios da placa de matrícula à cablagem do kit de luzes CE.
- Importante:** Certifique-se de que a cablagem não toca em qualquer componente quente, afiado ou móvel.
10. Prenda os fios à articulação da estrutura com o clipe de cablagem e braçadeira de cabos. Além disso, prenda os restantes fios com braçadeiras de cabos.
  11. Ligue o cabo negativo da bateria à bateria.
  12. Feche e bloqueie o capot.
  13. Verifique o funcionamento da luz da placa de matrícula.