



# Rundumleuchte

Mehrzweckmaschine der Serie Groundsmaster® 360

Modellnr. 120-0256

Form No. 3369-150 Rev A

## Installationsanweisungen

# Installation

## Einzelteile

Prüfen Sie anhand der nachstehenden Tabelle, dass Sie alle im Lieferumfang enthaltenen Teile erhalten haben.

Verfahren	Beschreibung	Menge	Verwendung
<b>1</b>	Keine Teile werden benötigt	–	Klemmen Sie das Minuskabel von der Batterie ab
<b>2</b>	Schild, Rundumleuchte Schalter Kabelbaum	1 1 1	Bauen Sie den Schalter ein
<b>3</b>	Rundumleuchte Rundumleuchtenfassung Rundumleuchtenbefestigung, Überrollschutz U-Schraube Sicherungsmutter, 3/8" Befestigungspolster Kabelbinde	1 1 1 1 2 3 3	Befestigen Sie die Rundumleuchte am Überrollschutz
<b>4</b>	Rundumleuchte Rundumleuchtenfassung Rundumleuchtenbefestigung, Kabine Schraube, 3/8 x 7/8 Zoll Bundmutter, 3/8 Zoll Befestigungspolster Kabelbinde	1 1 1 1 1 3 3	Befestigen Sie die Rundumleuchte an der Kabine
<b>5</b>	Keine Teile werden benötigt	–	Schließen Sie das Minuskabel der Batterie an

# 1

## Klemmen Sie das Minuskabel von der Batterie ab

**Keine Teile werden benötigt**

### Verfahren

1. Stellen Sie die Maschine auf eine ebene Fläche, senken die Mähwerke ab, stellen den Motor ab, aktivieren die Feststellbremse und ziehen den Zündschlüssel ab

### ⚠ ACHTUNG

Wenn Sie den Zündschlüssel im Zündschloss stecken lassen, könnte eine andere Person den Motor versehentlich anlassen und Sie und Unbeteiligte schwer verletzen.

Ziehen Sie vor irgendwelchen Wartungsarbeiten den Zündschlüssel ab.

2. Klemmen Sie das Minuskabel vom Batteriepol ab.

# 2

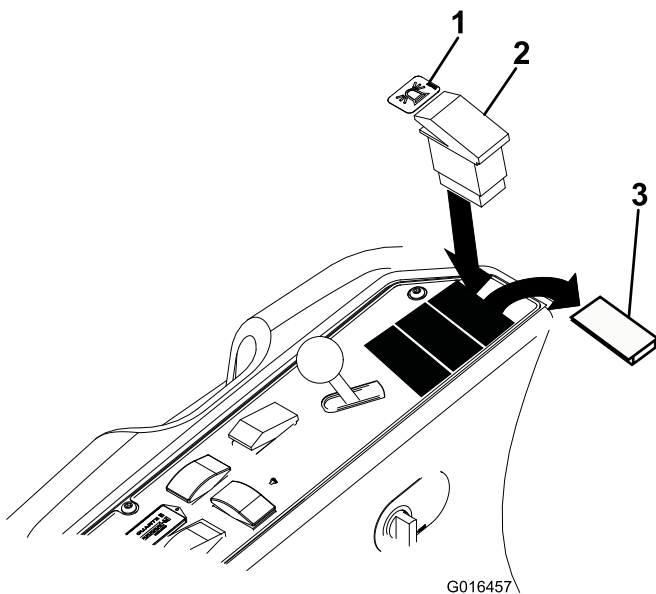
## Einbauen des Rundumleuchtenschalters

**Für diesen Arbeitsschritt erforderliche Teile:**

1	Schild, Rundumleuchte
1	Schalter
1	Kabelbaum

### Verfahren

1. Schneiden Sie das Schildmaterial vorsichtig durch und entfernen es, um die Drückplatte im Armaturenbrett freizulegen (Bild 1).
2. Entfernen Sie die Drückplatte vom Armaturenbrett, um das Befestigungsloch für den neuen Schalter freizulegen (Bild 1). Feilen Sie die Kanten des Lochs, um scharfe Stellen zu entfernen.



**Bild 1**

1. Rundumleuchtenschild
2. Schalter
3. Drückplatte

3. Reinigen Sie das Armaturenbrett um das Befestigungsloch.
4. Setzen Sie den Schalter in das Loch im Armaturenbrett ein und positionieren ihn, wie in Bild 1 dargestellt.
5. Kleben Sie das Rundumleuchtenschild auf das Armaturenbrett (Bild 1).

6. An Maschinen ohne Kabine müssen Sie die fünf Kopfschrauben abnehmen, mit denen das Armaturenbrett an der Behälterabdeckung befestigt ist. An Maschinen mit Kabine müssen Sie die zwei Kopfschrauben abnehmen, mit denen die Zugangsplatte seitlich am Armaturenbrett befestigt ist.
7. Heben Sie die Platte an und stecken den mitgelieferten Kabelbaumanschluss in den Schalter.
8. Ermitteln Sie den mit Accessory“ beschrifteten Kabelbaumanschluss. Stecken Sie den Kabelbaumanschluss in den Stecker.
9. Verlegen Sie den Kabelbaum zur rechten Überrollschutzstrebe oder zur rechten hinteren Ecke der Kabine.
10. Befestigen Sie den Kabelbaum mit Kabelbinden, sodass er keine heißen oder sich bewegenden Teile berührt und Quetschstellen vermieden werden.
11. Befestigen Sie das Armaturenbrett oder die Zugangsplatte mit den vorher entfernten Schrauben. Ziehen Sie die Schrauben mit 2,8 Nm an. **Ziehen Sie die Schrauben nicht zu stark an.**

# 3

## Befestigen der Rundumleuchte am Überrollschutz

**(Wenn keine Kabine installiert ist)**

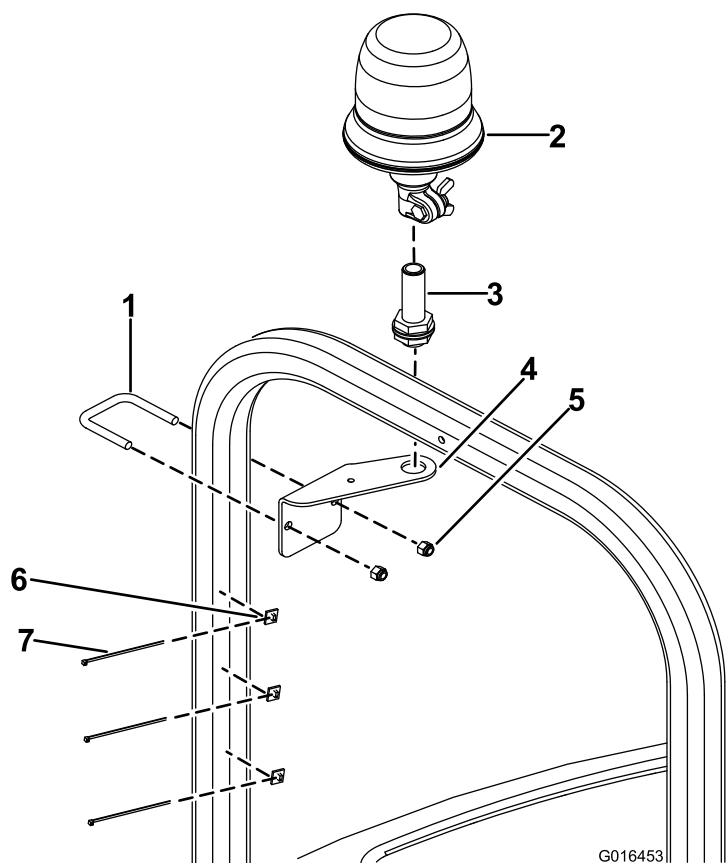
**Für diesen Arbeitsschritt erforderliche Teile:**

1	Rundumleuchte
1	Rundumleuchtenfassung
1	Rundumleuchtenbefestigung, Überrollschutz
1	U-Schraube
2	Sicherungsmutter, 3/8"
3	Befestigungspolster
3	Kabelbinde

### Verfahren

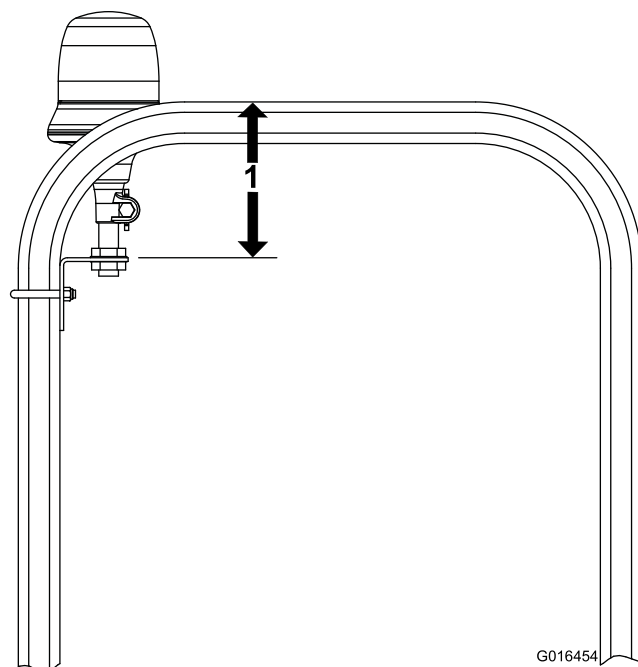
1. Befestigen Sie die Rundumleuchtenaufnahme (Überrollschutz) lose mit dem U-Bügel und zwei

Bundmuttern (3/8") an der Innenseite der rechten Strebe des Überrollschutzes, wie in Bild 2 dargestellt.



**Bild 2**

- |                              |                        |
|------------------------------|------------------------|
| 1. U-Schraube                | 5. Sicherungsmuttern   |
| 2. Rundumleuchte             | 6. Befestigungspolster |
| 3. Rundumleuchtenfassung     | 7. Kabelbinde          |
| 4. Rundumleuchtenbefestigung |                        |



**Bild 3**

1. 19 cm

2. Positionieren Sie die Rundumleuchtaufnahme so, dass sie 19 cm von der Oberkante des Überrollschutzes entfernt ist, und ziehen Sie die U-Bügelmuttern an (Bild 3).

3. Befestigen Sie die Rundumleuchtenfassung mit der mitgelieferten Klemmmutter an der Rundumleuchtenbefestigung (Bild 2).
4. Stecken Sie die Rundumleuchte in die Fassung und ziehen Sie die Flügelmutter an (Bild 2).
5. Verlegen Sie den Kabelbaum entlang des Überrollschutzes und stecken ihn in die Rundumleuchtenfassung.
6. Bringen Sie die Befestigungspolster am Überrollschutz an und befestigen Sie den Kabelbaum mit Kabelbinden an den Polstern (Bild 2).

# 4

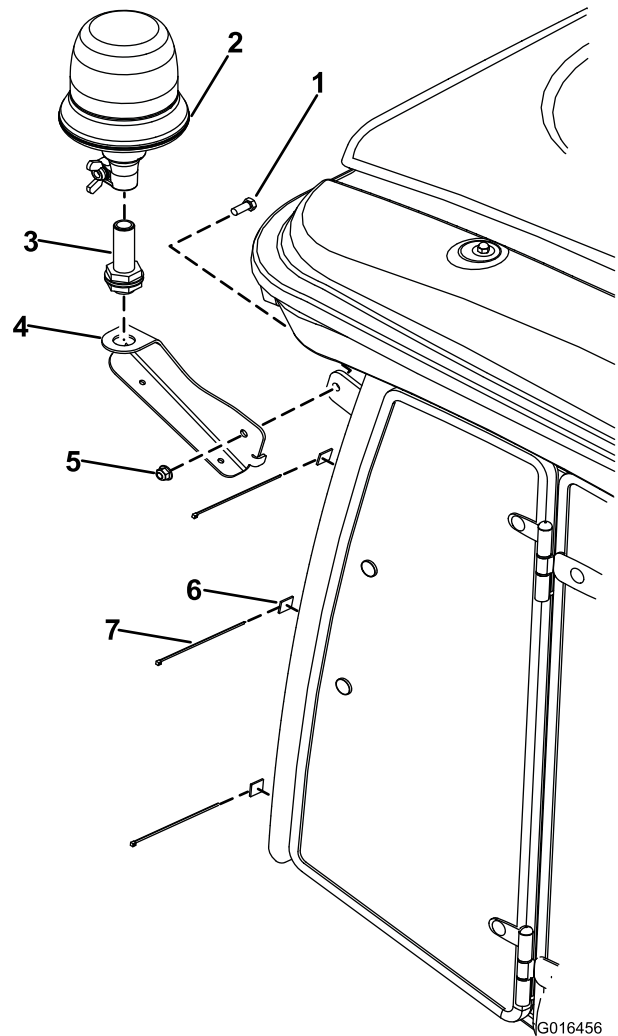
## Montieren der Rundumleuchte (Wenn eine Kabine installiert ist)

**Für diesen Arbeitsschritt erforderliche Teile:**

1	Rundumleuchte
1	Rundumleuchtenfassung
1	Rundumleuchtenbefestigung, Kabine
1	Schraube, 3/8 x 7/8 Zoll
1	Bundmutter, 3/8 Zoll
3	Befestigungspolster
3	Kabelbinde

### Verfahren

1. Befestigen Sie die Rundumleuchtaufnahme (Kabine) mit einer Schraube (3/8 x 7/8") und einer Bundmutter (3/8") an der Lasche an der rechten hinteren Ecke des Kabinenrahmens (Bild 4). Stellen Sie sicher, dass die Lasche an der Rundumleuchtaufnahme unten an der Kabinenrahmenlasche anliegt.
2. Befestigen Sie die Rundumleuchtenfassung mit der mitgelieferten Klemmmutter an der Rundumleuchtenbefestigung (Bild 4).
3. Stecken Sie die Rundumleuchte in die Fassung und ziehen Sie die Flügelmutter an (Bild 4).
4. Verlegen Sie den Kabelbaum entlang der Eckstrebe der Kabine und stecken ihn in die Rundumleuchtenfassung.
5. Bringen Sie zwei Befestigungspolster an der Eckstrebe der Kabine an und befestigen Sie den Kabelbaum mit Kabelbinden an den Polstern (Bild 4).



**Bild 4**

- |                              |                        |
|------------------------------|------------------------|
| 1. Schraube, 3/8 x 7/8 Zoll  | 5. Bundmutter          |
| 2. Rundumleuchte             | 6. Befestigungspolster |
| 3. Rundumleuchtenfassung     | 7. Kabelbinde          |
| 4. Rundumleuchtenbefestigung |                        |

# 5

## Anschließen des Minuskabels an der Batterie

**Keine Teile werden benötigt**

### Verfahren

1. Schließen Sie das Minuskabel an die Batterie an.
2. Prüfen Sie die Funktion der Rundumleuchte.