



## Kit de baliza

Máquina multiuso Groundsmaster Serie 360®

Nº de modelo 120-0256

### Instrucciones de instalación

# Instalación

## Piezas sueltas

Utilice la tabla siguiente para verificar que no falta ninguna pieza.

Procedimiento	Descripción	Cant.	Uso
<b>1</b>	No se necesitan piezas	–	Desconecte el cable negativo de la batería
<b>2</b>	Pegatina, baliza Interruptor Arnés de cables	1 1 1	Instale el interruptor
<b>3</b>	Baliza Base de la baliza Soporte de montaje de la baliza, ROPS Perno en U Contratuerca, 3/8 pulgada Base adhesiva Sujetacables	1 1 1 1 2 3 3	Instale la baliza en el ROPS
<b>4</b>	Baliza Base de la baliza Soporte de montaje de la baliza, cabina Tornillo, 3/8 x 7/8 pulgada Tuerca con arandela prensada, 3/8 pulgada Base adhesiva Sujetacables	1 1 1 1 1 3 3	Instale la baliza en la cabina
<b>5</b>	No se necesitan piezas	–	Conecte el cable negativo de la batería

# 1

## Desconexión del cable negativo de la batería

### No se necesitan piezas

### Procedimiento

- Coloque la máquina en una superficie nivelada, baje las unidades de corte, pare el motor, ponga el freno de estacionamiento y retire la llave de contacto.

### ⚠ CUIDADO

Si deja la llave en el interruptor de encendido, alguien podría arrancar el motor accidentalmente y causar lesiones graves a usted o a otras personas.

Retire la llave de contacto antes de realizar cualquier operación de mantenimiento.

- Desconecte el cable negativo de la batería.

# 2

## Instalación del interruptor de la baliza

### Piezas necesarias en este paso:

1	Pegatina, baliza
1	Interruptor
1	Arnés de cables

### Procedimiento

1. Recorte cuidadosamente la pegatina para tener acceso al tapón del panel de control (Figura 1).
2. Retire el tapón del panel de control para tener acceso al hueco de montaje del interruptor nuevo (Figura 1). Lime los bordes del hueco para eliminar las aristas afiladas.

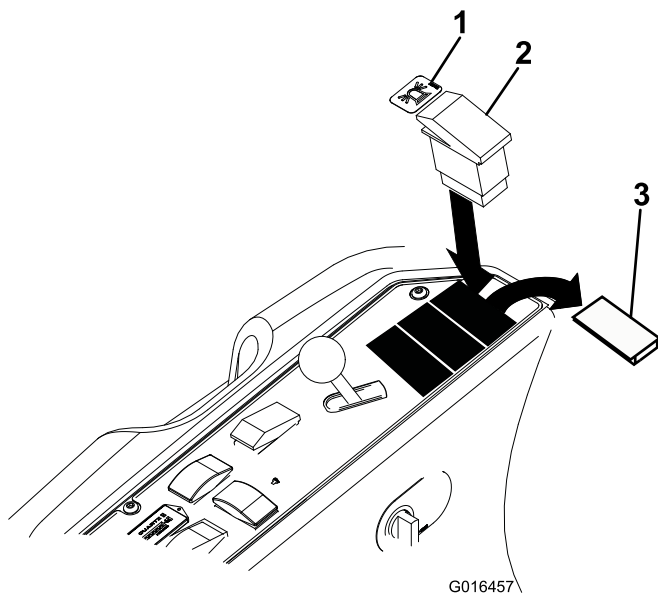


Figura 1

1. Pegatina de la baliza
2. Interruptor
3. Tapón

3. Limpie el panel de control alrededor del hueco de montaje.
4. Introduzca el interruptor en el hueco del panel de control, en la posición indicada en (Figura 1).
5. Coloque la pegatina de la baliza en el panel de control (Figura 1).
6. En máquinas que no llevan cabina, retire los 5 tornillos de cabeza de botón que sujetan el panel

de control a la tapa del depósito. En máquinas equipadas con cabina, retire los 2 tornillos de cabeza de botón que sujetan el panel de acceso al lateral del panel de control.

7. Levante el panel y enchufe el conector del arnés de cables suministrado en el interruptor.
8. Localice el conector del arnés de cables marcado "Accessory" (accesorio). Enchufe el conector del arnés de cables en este conector.
9. Enrute el arnés hasta el tubo derecho del ROPS o hasta la esquina derecha trasera de la cabina.
10. Sujete el arnés con sujetacables, alejado de componentes calientes o giratorios y de posibles puntos de aprisionamiento.
11. Instale el panel de control o el panel de acceso con los tornillos que retiró anteriormente. Apriete los tornillos a 25 pulgadas-libra (2,8 Nm). **No apriete demasiado los tornillos.**

# 3

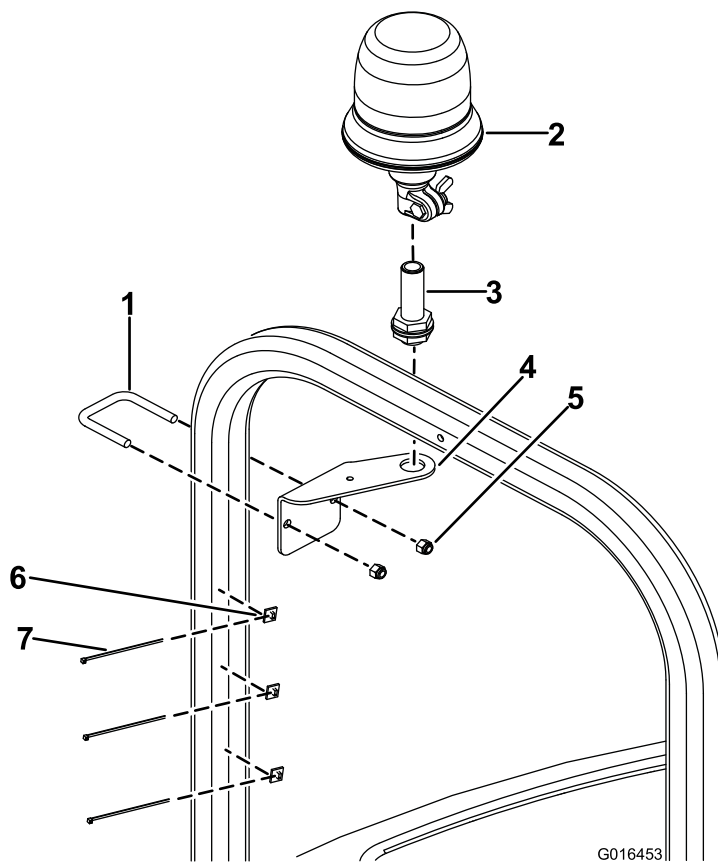
## Instalación de la baliza en el ROPS (modelos sin cabina)

### Piezas necesarias en este paso:

1	Baliza
1	Base de la baliza
1	Soporte de montaje de la baliza, ROPS
1	Perno en U
2	Contratuerca, 3/8 pulgada
3	Base adhesiva
3	Sujetacables

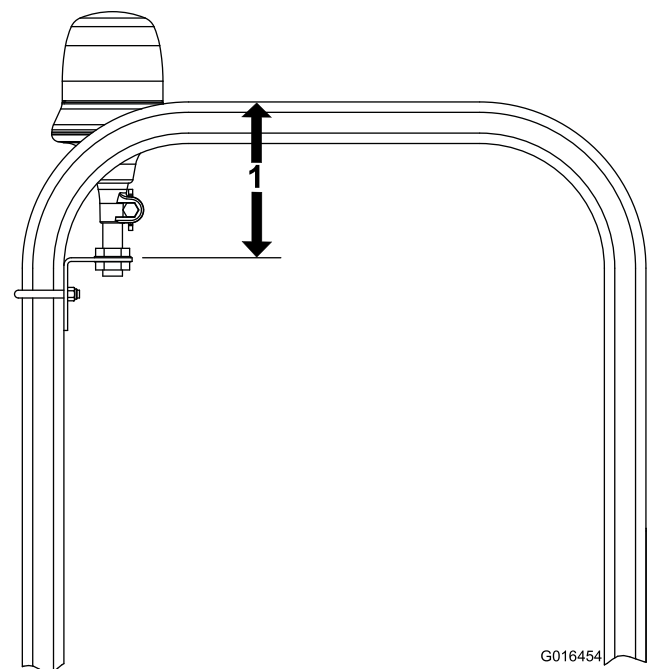
### Procedimiento

1. Sujete provisionalmente el soporte de montaje para ROPS de la baliza a la parte interior del poste derecho del ROPS con el perno en U y las 2 tuercas con arandela prensada de 3/8 pulgada, dispuestos según se indica en Figura 2.



**Figura 2**

- |                                    |                  |
|------------------------------------|------------------|
| 1. Perno en U                      | 5. Contratuercas |
| 2. Baliza                          | 6. Base adhesiva |
| 3. Base de la baliza               | 7. Sujetacables  |
| 4. Soporte de montaje de la baliza |                  |



**Figura 3**

1. 19 cm

2. Posicione el soporte de montaje de la baliza de manera que quede a 19 cm de la parte superior del ROPS, y apriete las tuercas del perno en U (Figura 3).

3. Monte la base de la baliza en el soporte de montaje de la baliza con la contratuerca incluida (Figura 2).
4. Enchufe la baliza en la base y apriete la tuerca de orejeta (Figura 2).
5. Pase el arnés de cables hacia arriba por el ROPS y enchúfelo en la base de la baliza.
6. Pegue las bases adhesivas al ROPS y sujete el arnés de cables a las bases con sujetacables (Figura 2).

# 4

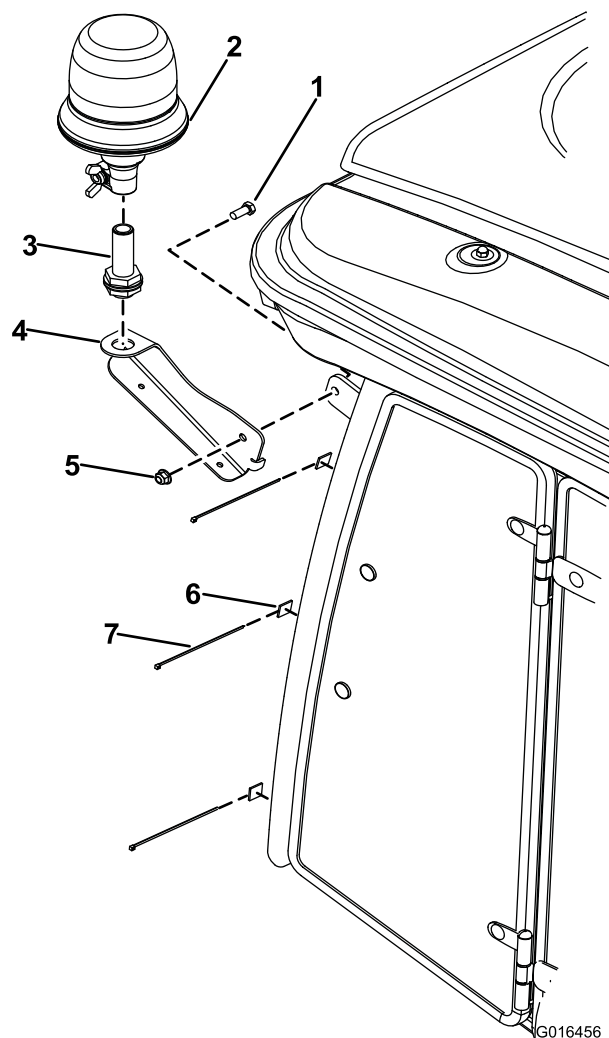
## Instalación de la baliza (modelos con cabina)

### Piezas necesarias en este paso:

1	Baliza
1	Base de la baliza
1	Soporte de montaje de la baliza, cabina
1	Tornillo, 3/8 x 7/8 pulgada
1	Tuerca con arandela prensada, 3/8 pulgada
3	Base adhesiva
3	Sujetacables

### Procedimiento

1. Sujete el soporte de montaje para cabinas de la baliza a la pestaña de la esquina derecha trasera del bastidor de la cabina con un tornillo de 3/8 x 7/8 pulgada y una tuerca con arandela prensada de 3/8 pulgada (Figura 4). Asegúrese de que la pestaña del soporte de la baliza descansa contra la parte inferior de la pestaña del bastidor de la cabina.
2. Monte la base de la baliza en el soporte de montaje de la baliza con la contratuerca incluida (Figura 4).
3. Enchufe la baliza en la base y apriete la tuerca de orejeta (Figura 4).
4. Pase el arnés de cables hacia arriba, por el poste de la cabina, y enchúfelo en la base de la baliza.
5. Pegue las 2 bases adhesivas al poste de la cabina y sujete el arnés de cables a las bases con sujetacables (Figura 4).



**Figura 4**

- |                                    |                                 |
|------------------------------------|---------------------------------|
| 1. Tornillo, 3/8 x 7/8 pulgada     | 5. Tuerca con arandela prensada |
| 2. Baliza                          | 6. Base adhesiva                |
| 3. Base de la baliza               | 7. Sujetacables                 |
| 4. Soporte de montaje de la baliza |                                 |

# 5

## Conexión del cable negativo de la batería

### No se necesitan piezas

### Procedimiento

1. Conecte el cable negativo a la batería.
2. Compruebe que la baliza funciona correctamente.