



# Sikkerhed

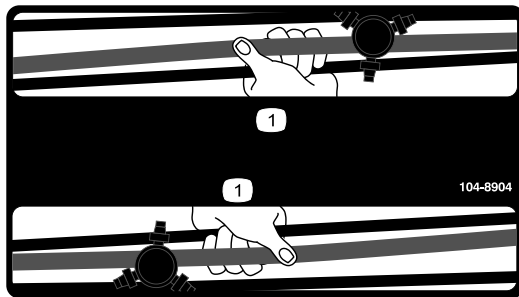
## Sikkerheds- og instruktionsmærkater



Sikkerheds- og instruktionsmærkaterne kan nemt ses af operatøren og er placeret tæt på potentielle risikoområder. Beskadigede eller bortkomne mærkater skal udskiftes.



1. Horn



1. Tag fat i bom her



119-9434

1. Tankindhold

# Montering

## Løsdele

Brug skemaet herunder til at kontrollere, at alle dele er blevet leveret.

Fremgangsmåde	Beskrivelse	Antal	Anvendelse
<b>1</b>	Ventilatorskærm	1	Monter ventilatorskærmen.
	Bræddebolt (5/16 x 3/4 tomme)	4	
	Flangemøtrik (5/16 tomme)	4	
<b>2</b>	Horn	1	Monter hornet.
	Bolt, 5/16 x 3/4 tomme	1	
	Flangemøtrik, 5/16 tomme	1	
<b>3</b>	Hornknapsenhed	1	Monter ledningsnettet og hornkontakten.
	Ledningsnet	1	
	Skrue	2	
	Plastikbånd	3	
<b>4</b>	Mærkat, horn	1	Påsæt hornmærkaten.
<b>5</b>	Mærkat, bom	2	Påsæt mærkater på bommene.
<b>6</b>	Tavle til tankindhold	1	Monter tavlen til tankindhold.

# 1

## Montering af ventilatorskærm

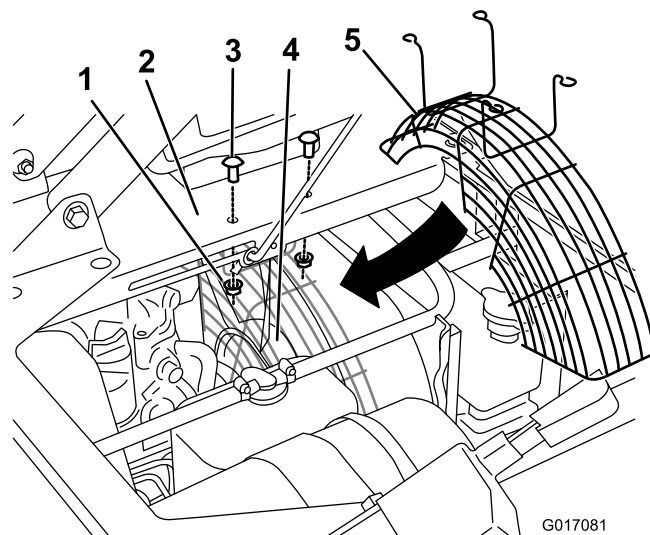
Dele, der skal bruges til dette trin:

1	Ventilatorskærm
4	Bræddebolt (5/16 x 3/4 tomme)
4	Flangemøtrik (5/16 tomme)

## Fremgangsmåde

Ventilatorskærmen skal installeres under centerkonsollen.

1. Drej begge sæder fremad.
2. Fjern de to bolte og møtrikker fra centerkonsollen (Figur 1).



Figur 1

1. Flangemøtrik (5/16 tomme)
2. Centerkonsol
3. Bræddebolt (5/16 x 3/4 tomme)
4. Ventilator
5. Ventilatorskærm

3. Placer skærmen under centerkonsollen og over ventilatoren (Figur 1).
4. Monter ventilatorskærmen på centerkonsollen med fire bræddebolte (5/16 x 3/4 tomme) og fire flangemøtrikker (5/16 tomme) (Figur 1).

# 2

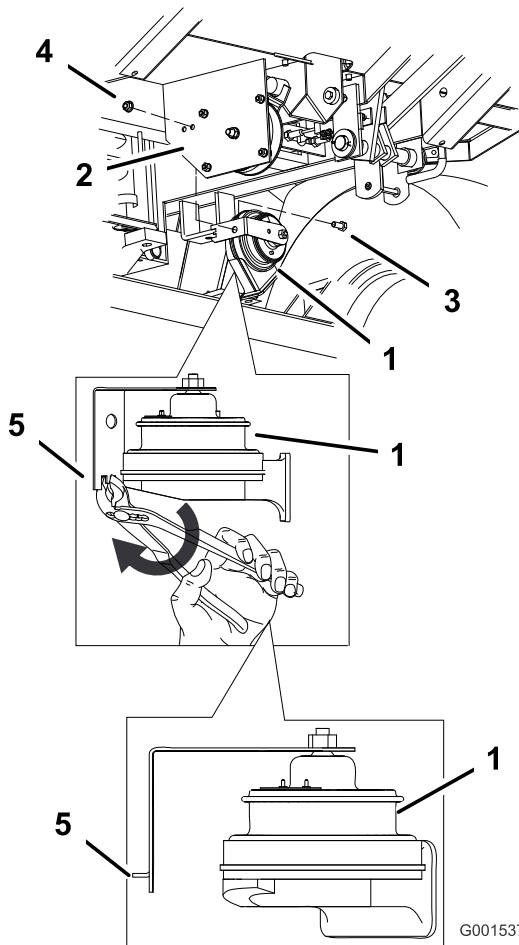
## Montering af hornet

Dele, der skal bruges til dette trin:

1	Horn
1	Bolt, 5/16 x 3/4 tomme
1	Flangemøtrik, 5/16 tomme

### Fremgangsmåde

1. Bøj den midterste tap for enden af beslaget i en vinkel på 90 grader (Figur 2).



Figur 2

- |                            |  |
|----------------------------|--|
| 1. Horn                    | 4. Flangemøtrik (5/16 tomme)                       |
| 2. Koblingsplade           | 5. Bøj tappen på beslaget i en vinkel på 90 grader |
| 3. Bolt (5/16 x 3/4 tomme) |  |

bolt (5/16 x 3/4 tomme) og en flangemøtrik (5/16 tomme) (Figur 2).

# 3

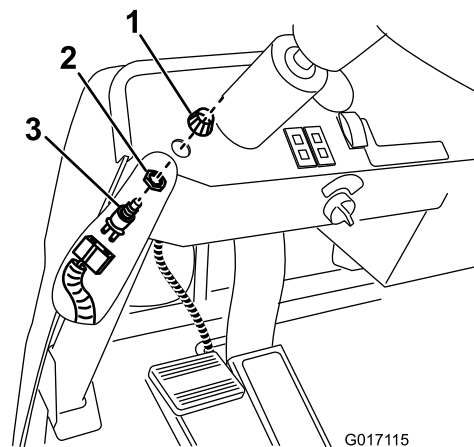
## Montering af ledningsnet og hornkontakt

Dele, der skal bruges til dette trin:

1	Hornknapsenhed
1	Ledningsnet
2	Skruer
3	Plastikbånd

### Montering af hornknappen

1. Fjern plastproppen i instrumentbrættet, så hullet til hornkontakten kommer til syne.
2. Åbn emballagen med hornknappen, der indeholder hornkontakten, flademøtrikken og sekskantsmøtrikken.
3. Skru den store, flade sekskantsmøtrik på kontakthusets blottede gevind (Figur 3).



Figur 3

- |                         |                |
|-------------------------|----------------|
| 1. Gevindmøtrik         | 3. Hornkontakt |
| 2. Flad sekskantsmøtrik |                |

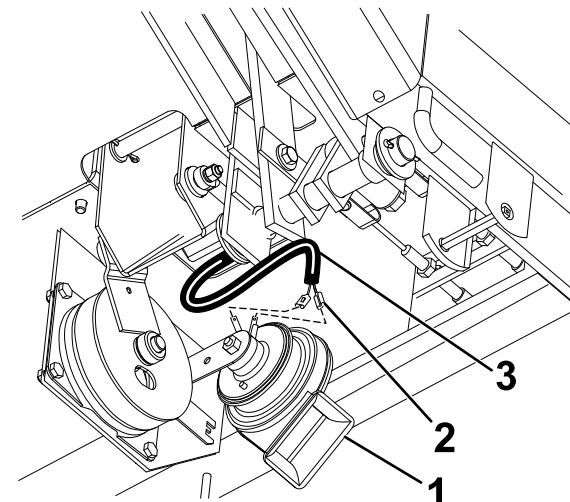
4. Find det flade hornstik med to åbninger på ledningsnettet fra de løse dele.
5. Tilslut det flade stik med to åbninger til hornkontakten (Figur 3).
6. Flyt kontaktenheden under instrumentbrættet, og skub den gennem hullet (Figur 3).
7. Skru hornflademøtrikken på kontaktens gevind for at fastgøre enheden til instrumentbrættet (Figur 3).

2. Placer den bøjedede tap i det bageste hul, du borede tidligere. Fastgør hornet på koblingspladen med en

**Bemærk:** Juster låseringen og hornknaphætten efter behov for at fastgøre kontakten sikkert til instrumentbrættet.

## Tilslutning af ledningsnettet til hornet

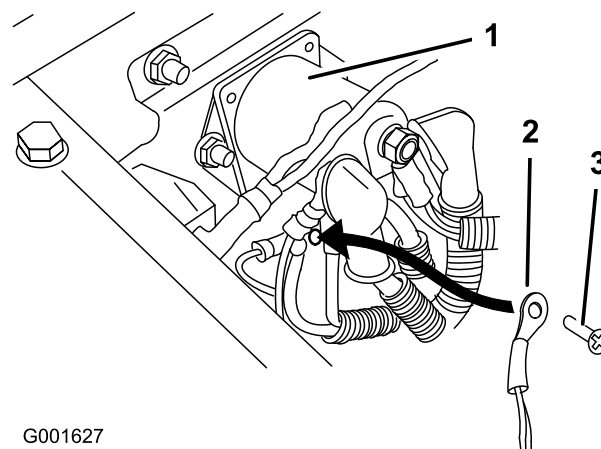
Forbind de to lynkoblingsterminaler under gulvet til hornet (Figur 4).



G017117

**Figur 4**

1. Horn
2. Lynkoblingsterminaler
3. Ledningsnet



G001627

**Figur 5**

1. Magnetventil
2. Jordforbindelse
3. Jordskrue

4. Tilslut spadeterminalen på ledningsnettet mærket "horn" til ledningen fra sikringsblokken med matchende mærkat.

## Montering af plastikbåndene

Monter ledningsnettet på maskinstellet med plastikbånd.

**4**

## Påsætning af hornmærkaten

**Dele, der skal bruges til dette trin:**

1	Mærkat, horn
---	--------------

## Fremgangsmåde

1. Rengør mærkatområdet over hornknappen, og sørg for, at det er frit for snavs, fedt og andre fremmedlegemer.
2. Pil bagsiden af den nye mærkat, og placer mærkaten lige over hornknappen på instrumentbrættet.

# 5

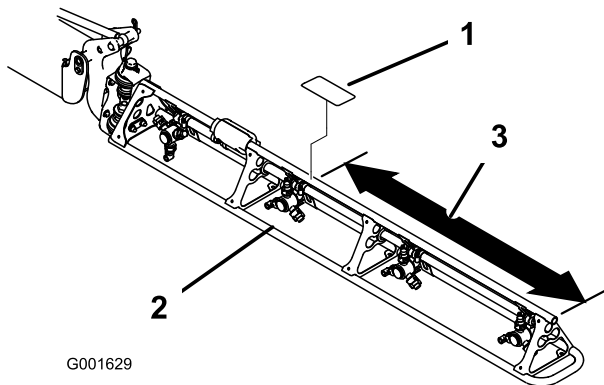
## Påsætning af mærkater på bommene

### Dele, der skal bruges til dette trin:

2	Mærkat, bom
---	-------------

### Fremgangsmåde

1. Mål fra enden af bommene som vist i Figur 6.



Figur 6

1. Mærkat
2. Bom
3. Mål 90 cm

2. Rengør mærkatområdet, og sørg for, at det er frit for snavs, fedt og andre fremmedlegemer.
3. Pil bagsiden af den nye mærkat, og placer mærkaten på bommen (Figur 6).
4. Gentag proceduren på den modsatte bom.

# 6

## Montering af tavle til tankindhold

### Dele, der skal bruges til dette trin:

1	Tavle til tankindhold
---	-----------------------

### Fremgangsmåde

Find løsdelen til tavlen til tankindhold, der kan viskes ren. Den magnetiske bagside gør det muligt at sætte

den på enhver metaloverflade. The Toro® Company anbefaler, at den sættes på styrtbøjlesystemet lige bag operatøren. Placer tavlen på styrtbøjlen for at montere den.

# Bemærkninger:

# Bemærkninger:



**Count on it.**