



Kit gyrophare

Pulvérisateur de gazon Multi-Pro® 5800

N° de modèle 120-8505

Instructions de montage

Sécurité

Autocollants de sécurité et d'instruction



Des autocollants de sécurité et des instructions bien visibles sont placés près de tous les endroits potentiellement dangereux. Remplacez tout autocollant endommagé ou manquant.



120-0771

1. Gyrophare

Montage

Pièces détachées

Reportez-vous au tableau ci-dessous pour vérifier si toutes les pièces ont été expédiées.

Procédure	Description	Qté	Utilisation
1	Faisceau de câblage	1	Posez le faisceau de câblage et l'interrupteur.
	Interrupteur de gyrophare	1	
2	Support du gyrophare	1	Assemblez et fixez le gyrophare.
	Douille de gyrophare avec connecteur	1	
	Gyrophare	1	
	Étrier fileté	2	
	Contre-écrou (3/8 pouce)	4	

1

Pose de l'interrupteur de gyrophare

Pièces nécessaires pour cette opération:

1	Faisceau de câblage
1	Interrupteur de gyrophare

Procédure

1. Retirez le cache qui masque le trou de montage de l'interrupteur dans le tableau de bord (Figure 1).

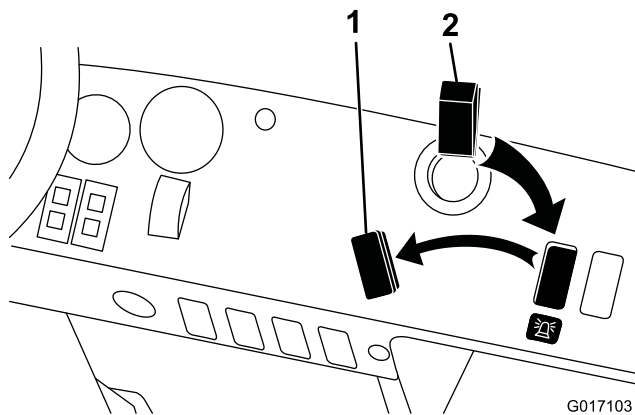


Figure 1

1. Cache
2. Interrupteur de gyrophare

2. Nettoyez la surface sous le trou de montage et apposez l'autocollant du gyrophare sur le tableau de bord.
3. Insérez l'interrupteur du gyrophare dans le trou du tableau de bord (Figure 1).
4. Acheminez le côté connecteur d'interrupteur du faisceau de câblage le long du faisceau de câblage existant jusqu'au tableau de bord.
5. Branchez le connecteur du faisceau de câblage aux bornes de l'interrupteur.
6. Acheminez la partie du faisceau munie de la cosse en anneau et le connecteur du porte-fusibles le long du faisceau de câblage existant jusqu'au porte-fusibles et au bloc de mise à la masse (Figure 2).

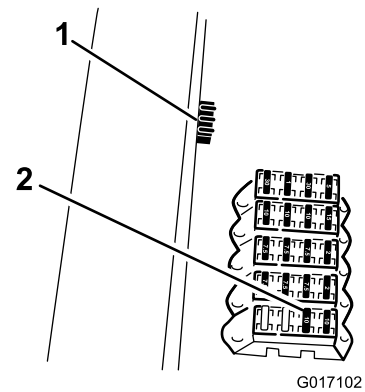


Figure 2

1. Bloc de mise à masse
2. Porte-fusibles

7. Branchez le connecteur du faisceau de câblage au porte-fusibles.

Remarque: Si aucune borne d'alimentation n'est disponible sur le porte-fusibles, vous pouvez vous procurer le Kit porte-fusibles (réf. 92-2641) séparément chez votre distributeur Toro.

8. Fixez la cosse en anneau du faisceau à une borne libre sur le bloc de masse.
9. Éloignez le faisceau des composants chauds ou rotatifs et évitez les points de pincement éventuels.

2

Assemblage et fixation du gyrophare

Pièces nécessaires pour cette opération:

1	Support du gyrophare
1	Douille de gyrophare avec connecteur
1	Gyrophare
2	Étrier fileté
4	Contre-écrou (3/8 pouce)

Procédure

1. Placez la machine sur une surface plane et horizontale. Serrez le frein de stationnement, coupez le moteur et enlevez la clé de contact.
2. Acheminez le faisceau de câblage le long du faisceau de câblage existant jusqu'au montant droit de la structure ROPS.

- Fixez solidement le support de gyrophare sur la barre de la structure ROPS avec les 2 étriers filetés et les 4 contre-écrous fournis (Figure 3).

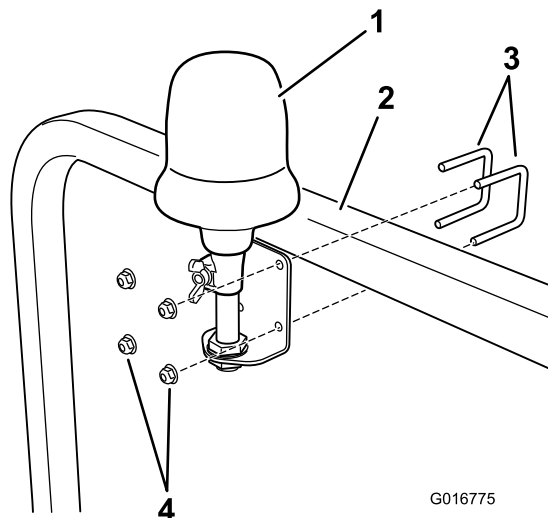


Figure 3

- | | |
|-------------------------------|--------------------|
| 1. Gyrophare | 3. Étriers filetés |
| 2. Barre de la structure ROPS | 4. Contre-écrous |

- Tournez la prise de gyrophare pour la fixer sur le connecteur. Cela évitera de vriller le faisceau de câblage.
- Montez le gyrophare sur son support (Figure 4).
- Branchez le gyrophare à la prise et serrez l'écrou à oreilles (Figure 4).

- Retirez le connecteur de gyrophare de la prise (Figure 4).

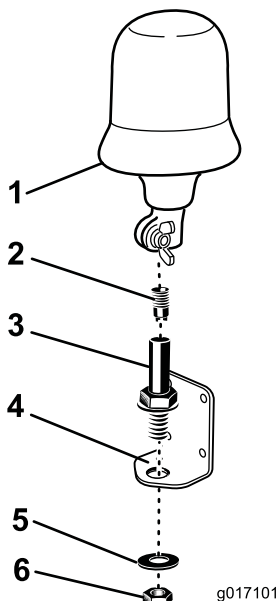


Figure 4

- | | |
|----------------------------|-------------------------|
| 1. Gyrophare | 4. Support du gyrophare |
| 2. Connecteur de gyrophare | 5. Rondelle |
| 3. Prise de gyrophare | 6. Écrou de blocage |

- Acheminez le faisceau de câblage le long de la structure ROPS, à travers le support de gyrophare et la prise de gyrophare et branchez-le au connecteur du gyrophare.

Entretien

Conseils d'entretien

- Vérifiez que l'ampoule fonctionne et que le réflecteur tourne correctement.
- Nettoyez régulièrement le gyrophare avec un produit qui n'est pas à base de pétrole.
- Vérifiez toujours que le gyrophare est solidement fixé au pulvérisateur avant l'utilisation.
- Vérifiez que les fentes d'évacuation sont exemptes de débris.
- Si la machine doit être remise à l'extérieur, vérifiez que le verre est correctement fixé pour éviter toute infiltration d'eau dans le gyrophare.