



Kit lampada di segnalazione

Irroratrice Multi-Pro® 5800 per grandi aree verdi

N° del modello 120-8505

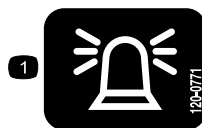
Istruzioni di installazione

Sicurezza

Adesivi di sicurezza e informativi



Gli adesivi di sicurezza e di istruzione sono chiaramente visibili, e sono affissi accanto a zone particolarmente pericolose. Sostituite gli adesivi danneggiati o smarriti.



120-0771

1. Luce di segnalazione

Installazione

Parti sciolte

Verificate che sia stata spedita tutta la componentistica, facendo riferimento alla seguente tabella.

Procedura	Descrizione	Qté	Uso
1	Cablaggio fili	1	Montaggio del cablaggio e dell'interruttore.
	Interruttore della lampada di segnalazione	1	
2	Staffa della lampada di segnalazione	1	Assemblaggio e montaggio della lampada di segnalazione.
	Portalampana della lampada di segnalazione con connettore	1	
	Lampada di segnalazione	1	
	Bullone a U	2	
	Dado di bloccaggio (3/8 pollice)	4	

1

Montaggio dell'interruttore della lampada di segnalazione

Parti necessarie per questa operazione:

1	Cablaggio fili
1	Interruttore della lampada di segnalazione

Procedura

1. Rimuovete il tappo dal foro di montaggio dell'interruttore sul cruscotto (Figura 1).

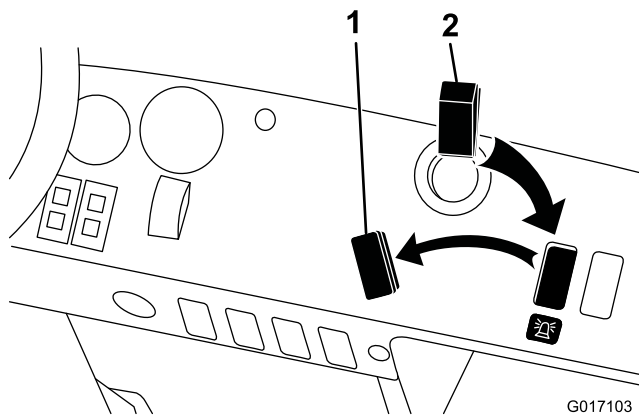


Figura 1

1. Tappo
2. Interruttore della lampada di segnalazione

2. Pulite la superficie del cruscotto sotto il foro di montaggio e applicate l'adesivo della lampada di segnalazione.
3. Inserite l'interruttore della lampada di segnalazione nel foro sul cruscotto (Figura 1).
4. Seguendo il percorso del cablaggio già presente, dirigete l'estremità del cablaggio con il connettore dell'interruttore verso il cruscotto.
5. Collegate il connettore del cablaggio ai morsetti dell'interruttore.
6. Seguendo il percorso del cablaggio già presente, disponete il tratto del cablaggio con il connettore ad anello e con il connettore del portafusibili dirigendolo verso il portafusibili e la morsettiera di messa a terra (Figura 2).

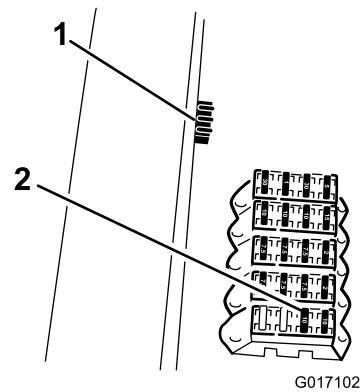


Figura 2

1. Morsettiera di messa a terra
2. Portafusibili terra

7. Collegate il connettore del cablaggio al portafusibili.

Nota: Se sul portafusibili non vi sono morsetti di alimentazione liberi, potete acquistare a parte un Kit portafusibili dal vostro distributore Toro.

8. Fissate il connettore ad anello del cablaggio a un morsetto libero sulla morsettiera di messa a terra.
9. Allontanate il cablaggio da componenti soggetti a riscaldamento o che possono entrare in movimento, e da eventuali punti di schiacciamento.

2

Assemblaggio e montaggio della lampada di segnalazione

Parti necessarie per questa operazione:

1	Staffa della lampada di segnalazione
1	Portalamпада della lampada di segnalazione con connettore
1	Lampada di segnalazione
2	Bullone a U
4	Dado di bloccaggio (3/8 pollice)

Procedura

1. Parcheggiate la macchina su terreno pianeggiante. Inserite il freno di stazionamento, spegnete il motore e togliete la chiave.
2. Seguendo il percorso del cablaggio già presente, disponete il cablaggio lungo il montante destro del roll-bar.

- Montate saldamente la staffa della lampada di segnalazione sul roll-bar con i 2 bulloni a U e i 4 dadi di bloccaggio forniti (Figura 3).

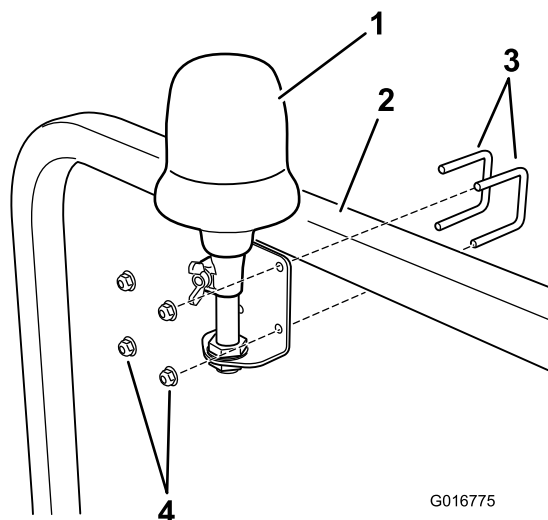


Figura 3

- | | |
|--|-----------------------|
| 1. Lampada di segnalazione | 3. Bulloni a U |
| 2. Roll-bar del sistema di protezione antiribaltamento | 4. Dadi di bloccaggio |

- Disponete il cablaggio facendolo salire lungo il roll-bar, fatelo passare nella staffa della lampada di segnalazione, poi nel portalamпада e collegatelo al connettore della lampada di segnalazione.
- Montate il portalamпада della lampada di segnalazione sul connettore ruotando il portalamпада. In questo modo si evita di attorcigliare il cablaggio.
- Montate il gruppo della lampada di segnalazione sulla relativa staffa (Figura 4).
- Montate la lampada di segnalazione sul portalamпада e serrate il dado ad alette (Figura 4).

- Rimuovete il connettore della lampada di segnalazione dal portalamпада (Figura 4).

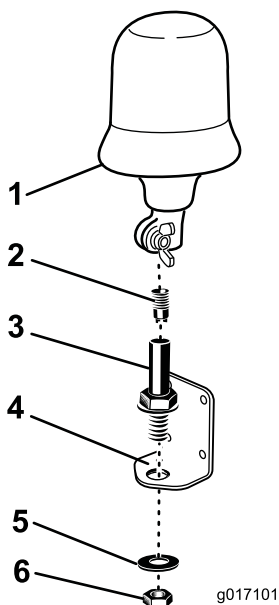


Figura 4

- | | |
|---|---|
| 1. Lampada di segnalazione | 4. Staffa della lampada di segnalazione |
| 2. Connettore della lampada di segnalazione | 5. Rondella |
| 3. Portalamпада della lampada di segnalazione | 6. Controdado |

Manutenzione

Suggerimenti per la manutenzione

- Verificate che la lampadina funzioni e che il riflettore ruoti correttamente.
- Pulite regolarmente la lampada di segnalazione con un detergente non a base di petrolio.
- Prima dell'utilizzo dell'irroratrice, verificate sempre che la lampada di segnalazione sia fissata saldamente.
- Accertatevi che le scanalature di drenaggio siano sempre libere da detriti.
- In caso di rimessaggio della macchina in luogo aperto, verificate che il vetro sia correttamente fissato per prevenire l'ingresso di acqua all'interno della lampada di segnalazione.