



**Kit de sinal luminoso**  
**Multi-Pro® 5800 Carro de rega de relva**  
 Modelo nº 120-8505

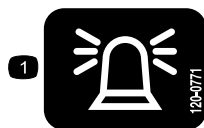
Instruções de instalação

## Segurança

### Autocolantes de segurança e de instruções



Os autocolantes de segurança e de instruções são facilmente visíveis e situam-se próximo das zonas de potencial perigo. Substitua todos os autocolantes danificados ou perdidos.



120-0771

1. Luz do sinal luminoso

## Instalação

### Peças soltas

Utilize a tabela abaixo para verificar se todas as peças foram enviadas.

Procedimento	Descrição	Quantidade	Utilização
<b>1</b>	Cablagem eléctrica	1	Instale a cablagem e o interruptor.
	Interruptor do sinal luminoso	1	
<b>2</b>	Suporte do sinal luminoso	1	Montagem e instalação do sinal luminoso.
	Ficha do sinal luminoso com conector	1	
	Sinal luminoso	1	
	Cavilha em U	2	
	Porca de bloqueio (3/8 polegada)	4	

# 1

## Instalação do interruptor do sinal luminoso

### Peças necessárias para este passo:

1	Cablagem eléctrica
1	Interruptor do sinal luminoso

### Procedimento

1. Retire o tampão do furo de montagem do interruptor no tablier (Figura 1).

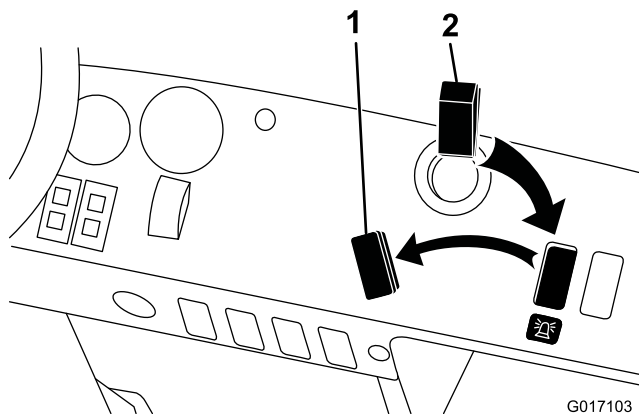


Figura 1

1. Tampão
2. Interruptor do sinal luminoso

2. Limpe a superfície abaixo do furo de montagem e instale o autocolante do sinal luminoso no tablier.
3. Introduza o interruptor do sinal luminoso no furo no tablier (Figura 1).
4. Seguindo a cablagem eléctrica existente, encaminhe a extremidade da cablagem do conector do interruptor pelo tablier.
5. Ligue o conector da cablagem aos terminais do interruptor.
6. Seguindo a cablagem eléctrica existente, encaminhe a secção da cablagem com o conector de terminal de anel e o conector do bloco de fusíveis ao bloco de fusíveis e bloco de massa (Figura 2).

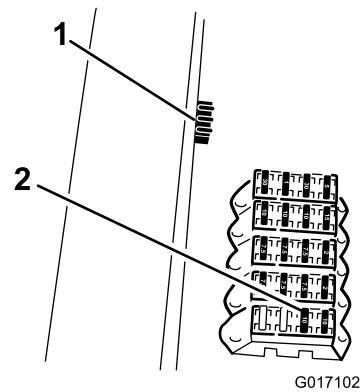


Figura 2

1. Bloco de massa
2. Bloco de fusíveis

7. Ligue o conector da cablagem ao bloco de fusíveis.

**Nota:** Se não existirem terminais de alimentação disponíveis no bloco de fusíveis, o Kit de bloco de fusíveis (92-2641) pode ser adquirido em separado no seu Distribuidor Toro.

8. Prenda o terminal de anel da cablagem a um terminal vazio no bloco de massa.
9. Mova a cablagem com braçadeiras para longe de qualquer componente quente ou móvel e evite qualquer ponto possível de compressão.

# 2

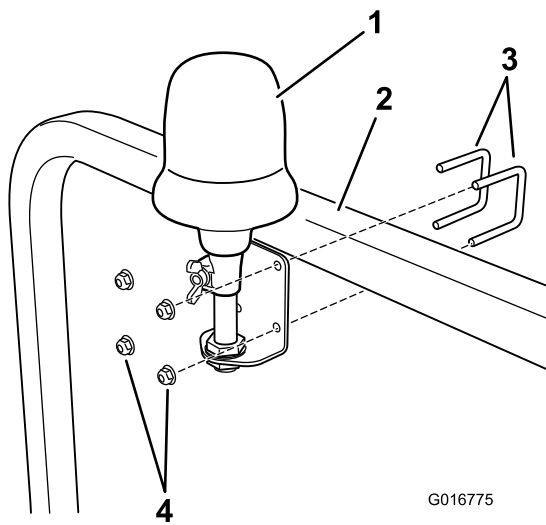
## Montagem e instalação do sinal luminoso

### Peças necessárias para este passo:

1	Suporte do sinal luminoso
1	Ficha do sinal luminoso com conector
1	Sinal luminoso
2	Cavilha em U
4	Porca de bloqueio (3/8 polegada)

### Procedimento

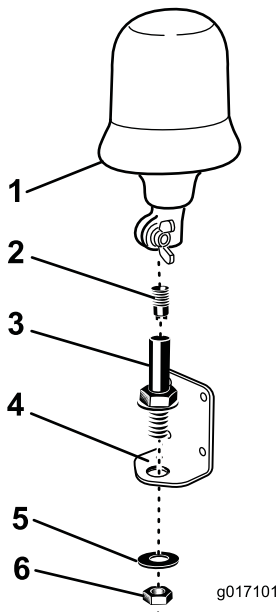
1. Coloque a máquina numa superfície plana. Engate o travão de estacionamento, desligue o motor e retire a chave da ignição.
2. Seguindo a cablagem eléctrica existente, encaminhe a cablagem para o lado direito e para cima do ROPS.
3. Instale o suporte do sinal luminoso à barra do ROPS de forma segura com as 2 cavilhas em U e as 4 porcas de bloqueio fornecidas (Figura 3).



**Figura 3**

- |                   |                       |
|-------------------|-----------------------|
| 1. Sinal luminoso | 3. Cavilhas em U      |
| 2. Barra do ROPS  | 4. Porcas de bloqueio |

4. Remova o conector do sinal luminoso da ficha do sinal luminoso (Figura 4).



**Figura 4**

- |                               |                              |
|-------------------------------|------------------------------|
| 1. Sinal luminoso             | 4. Suporte do sinal luminoso |
| 2. Conector do sinal luminoso | 5. Anilha                    |
| 3. Tomada do sinal luminoso   | 6. Porca de bloqueio         |

5. Encaminhe a cablagem para o ROPS através do suporte do sinal luminoso através da ficha do sinal luminoso e ligue-a ao conector do sinal luminoso.
6. Instale a ficha do sinal luminoso ao conector rodando a ficha do sinal luminoso. Isto evita a torção da cablagem.

# Manutenção

## Sugestões de manutenção

- Verifique se a lâmpada está funcional e se o reflector roda devidamente.
- Limpe regularmente o sinal luminoso com um produto de limpeza sem petróleo.
- Verifique sempre se o sinal luminoso está bem preso ao pulverizador antes da utilização.
- Assegure-se de que as ranhuras de drenagem são mantidas sem detritos.
- Se a máquina for armazenada no exterior, verifique se a lente está bem presa para evitar que a água entre no sinal luminoso.