



Säkerhet

Säkerhets- och instruktionsdekaler



Säkerhetsdekaler och säkerhetsinstruktioner är fullt synliga för föraren och finns nära alla potentiella farozoner. Dekaler som har skadats eller försvunnit ska bytas ut eller ersättas.



120-0771

1. Varningslampa

Montering

Lösa delar

Använd diagrammet nedan för att kontrollera att alla delar finns med.

Tillvägagångssätt	Beskrivning	Antal	Användning
1	Kablage	1	Montera kablaget och omkopplaren.
	Varningslampans omkopplare	1	
2	Lampfäste	1	Sätta ihop och montera varningslampan.
	Lampsockel med kontakt	1	
	Varningslampa	1	
	U-bult	2	
	Låsmutter (3/8 tum)	4	

1

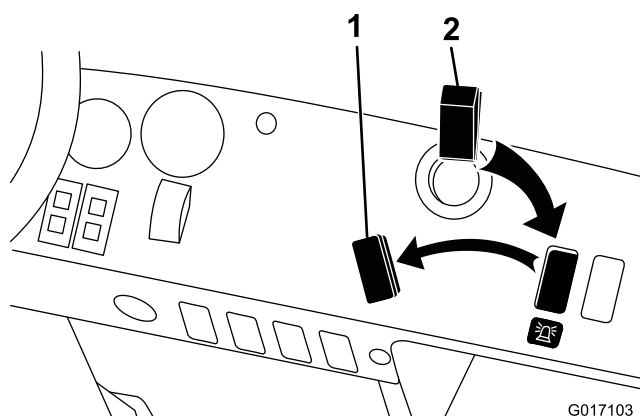
Montera varningslampans omkopplare

Delar som behövs till detta steg:

1	Kablage
1	Varningslampans omkopplare

Metod

1. Ta bort pluggen från monteringshålet för omkopplaren i instrumentbrädan (Figur 1).

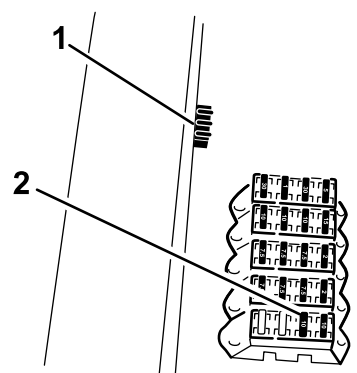


Figur 1

G017103

1. Plugg
2. Varningslampans omkopplare

2. Rengör ytan nedanför monteringshålet och montera lampdekalen på instrumentbrädan.
3. Sätt omkopplaren i hålet i instrumentbrädan (Figur 1).
4. Dra kablages omkopplarkontaktände upp för instrumentbrädan efter det befintliga kablaget.
5. Anslut kablages kontakt till uttaget.
6. Dra kablagedelen med ringkabelkopplingen och säkringskopplingen till säkringsblocket och jordblocket efter det befintliga kablaget (Figur 2).



G017102

Figur 2

1. Jordblock
2. Säkringsblock

7. Anslut kablagekontakten till säkringsblocket.

Obs: Om det inte finns några kabelanslutningar på säkringsblocket kan du behöva köpa en separat säkringsblocksats (92-2641) från Toro-återförsäljaren.

8. Fäst kablages ringkoppling vid en tom koppling på jordblocket.
9. Håll kablaget på avstånd från heta och roterande komponenter och undvik klämpunkter.

2

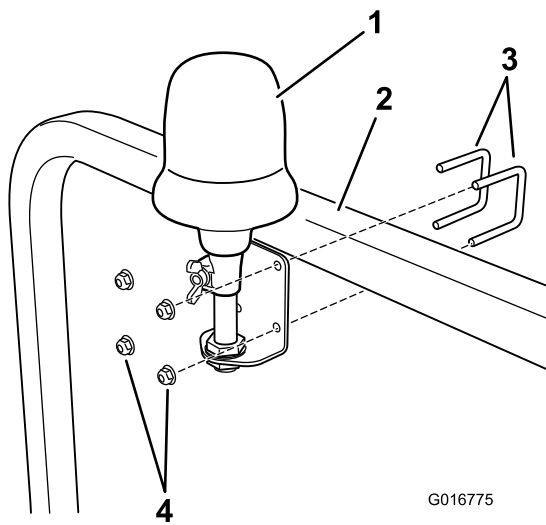
Sätta ihop och montera varningslampan

Delar som behövs till detta steg:

1	Lampfäste
1	Lampsockel med kontakt
1	Varningslampan
2	U-bult
4	Låsmutter (3/8 tum)

Tillvägagångssätt

1. Ställ maskinen på en plan yta. Lägg i parkeringsbromsen, stäng av motorn och ta ut nyckeln.
2. Dra kablaget längs det befintliga kablaget upp till höger om vältskyddet.
3. Montera lampfästet på vältskyddet med de medföljande två (2) U-bultarna och fyra (4) låsmuttrarna (Figur 3).

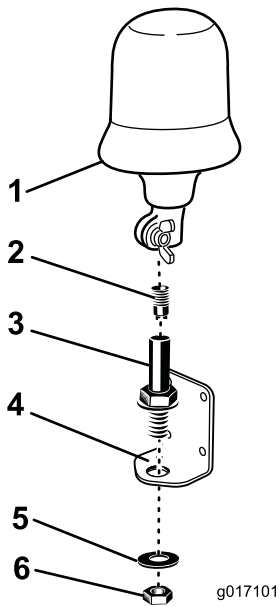


Figur 3

- | | |
|------------------|---------------|
| 1. Varningslampa | 3. U-bultar |
| 2. Vältskydd | 4. Låsmuttrar |

7. Montera varningslampan på fästet (Figur 4).
8. Fäst varningslampan på sockeln och dra åt vingmuttern (Figur 4).

4. Ta bort varningslampans kontakt från varningslampans sockel (Figur 4).



Figur 4

- | | |
|----------------------------|-----------------|
| 1. Varningslampa | 4. Lampfäste |
| 2. Varningslampans kontakt | 5. Bricka |
| 3. Varningslampans sockel | 6. Kontramutter |

5. Dra kablaget upp längs vältskyddet, genom varningslampans fäste, genom varningslampans sockel och koppla in det i varningslampans kontakt.
6. Montera varningslampans sockel på kontakten genom att vrida varningslampans sockel. Detta förhindrar att kablaget vrids.

Underhåll

Underhållstips

- Kontrollera att glödlampan fungerar och att reflektorerna roterar på rätt sätt.
- Rengör lampan regelbundet med ett rengöringsmedel som inte är petroleumbaserat.
- Kontrollera alltid att lampan sitter ordentligt fast på sprutan innan du använder den.
- Kontrollera att dräneringshålen inte är igensatta.
- Om maskinen ska förvaras utomhus kontrollerar du att linsen sitter ordentligt fast så att vatten inte kan tränga in i lampan.