



Kit de placa de matrícula

Pulverizador de césped Multi-Pro® 5800

Nº de modelo 120-8506

Instrucciones de instalación

Instalación

Piezas sueltas

Utilice la tabla siguiente para verificar que no falta ninguna pieza.

Procedimiento	Descripción	Cant.	Uso
1	Luz de la placa de matrícula	1	Instale el soporte de la placa de matrícula.
	Soporte de la placa de matrícula	1	
	Tornillo Phillips (10-24 x 5/8 pulgada)	2	
	Contratuercas (10-24)	2	
	Soporte de la placa de matrícula	1	
	Tornillo con arandela prensada de cabeza hexagonal (5/16 -18 pulgadas)	4	
Contratuercas (5/16 pulgada)	1		
2	No se necesitan piezas	–	Conecte al arnés de cables.

1

Instalación del soporte de la placa de matrícula

Piezas necesarias en este paso:

1	Luz de la placa de matrícula
1	Soporte de la placa de matrícula
2	Tornillo Phillips (10-24 x 5/8 pulgada)
2	Contratuercas (10-24)
1	Soporte de la placa de matrícula
4	Tornillo con arandela prensada de cabeza hexagonal (5/16 -18 pulgadas)
1	Contratuercas (5/16 pulgada)

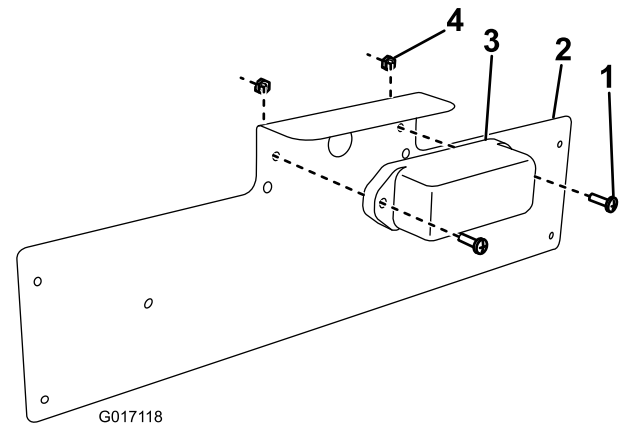


Figura 1

1. Tornillo Phillips (10-24 x 5/8 pulgada)
 2. Soporte de la placa de matrícula
 3. Luz de la placa de matrícula
 4. Contratuercas
2. Instale el conjunto de la luz y el soporte de la placa en el soporte de montaje usando dos tornillos de cabeza hexagonal con arandela prensada (5/16-18 pulgadas) y dos tuercas con arandela prensada (5/16 pulgada), según se muestra en Figura 2.

Procedimiento

1. Instale la luz de la placa en el soporte de la placa de matrícula con 2 tornillos Phillips (10-24 x 5/8 pulgada) y dos contratuercas (10-24) según se muestra en Figura 1.

2

Conexión al arnés de cables

No se necesitan piezas

Procedimiento

Localice los conectores bala del arnés de cables de las Luces de carretera etiquetados "license light" (luz de la placa de matrícula). Conéctelos a la parte trasera de la lámpara de la placa de matrícula.

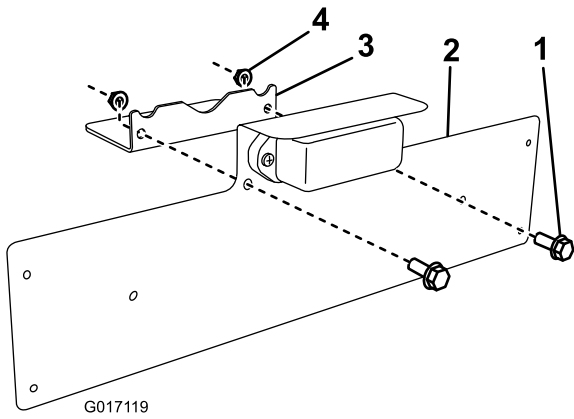


Figura 2

- | | |
|--|--|
| 1. Tornillo con arandela prensada de cabeza hexagonal (5/16–18 pulgadas) | 3. Soporte de montaje |
| 2. Conjunto de luz y soporte | 4. Contratuerca (5/16 pulgada) (10–24) |

-
3. Instale el conjunto del soporte de la placa de matrícula en el brazo central. Utilice dos tornillos de cabeza hexagonal con arandela prensada (5/16–18 pulgadas) y 2 contratuercas (5/16 pulgada) para sujetar el conjunto al brazo (Figura 1).

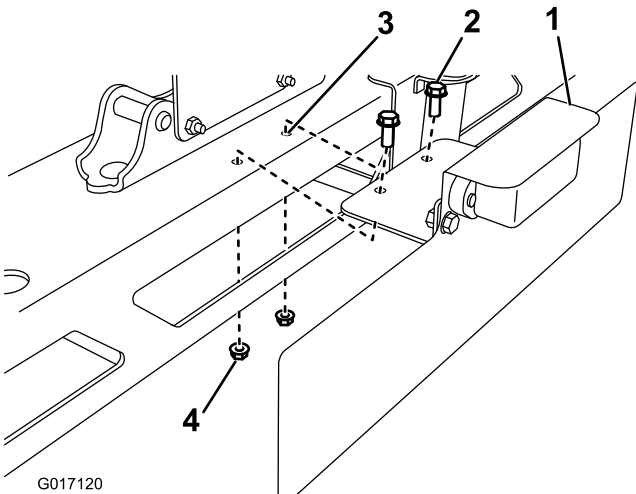


Figura 3

- | | |
|--|--|
| 1. Conjunto de soporte de la placa de matrícula | 3. Brazo central |
| 2. Tornillo con arandela prensada de cabeza hexagonal (5/16–18 pulgadas) | 4. Contratuerca (5/16 pulgada) (10–24) |