



Instalação

Peças soltas

Utilize a tabela abaixo para verificar se todas as peças foram enviadas.

| Procedimento | Descrição | Quantidade | Utilização |
|--------------|--|------------|--|
| 1 | Luz da matrícula | 1 | Instalação do suporte da placa de matrícula. |
| | Suporte da placa da matrícula | 1 | |
| | Parafuso de cabeça Phillips (n.º 10-24 x 5/8 pol.) | 2 | |
| | Porca de bloqueio (10/24) | 2 | |
| | Suporte da placa da matrícula | 1 | |
| | Parafusos flangeados de cabeça sextavada, (5/16 - 18 pol.) | 4 | |
| 2 | Porca de bloqueio (5/16 pol.) | 1 | Ligação da cablagem. |
| | Nenhuma peça necessária | – | |

1

Instalação do suporte da placa de matrícula

Peças necessárias para este passo:

| | |
|---|--|
| 1 | Luz da matrícula |
| 1 | Suporte da placa da matrícula |
| 2 | Parafuso de cabeça Phillips (n.º 10-24 x 5/8 pol.) |
| 2 | Porca de bloqueio (10/24) |
| 1 | Suporte da placa da matrícula |
| 4 | Parafusos flangeados de cabeça sextavada, (5/16 - 18 pol.) |
| 1 | Porca de bloqueio (5/16 pol.) |

Procedimento

1. Instale o conjunto da placa de matrícula no suporte da placa de matrícula utilizando os dois parafusos de cabeça Phillips (10-24 x 5/8 pol.) e duas porcas de bloqueio (10-24) como se mostra em Figura 1.

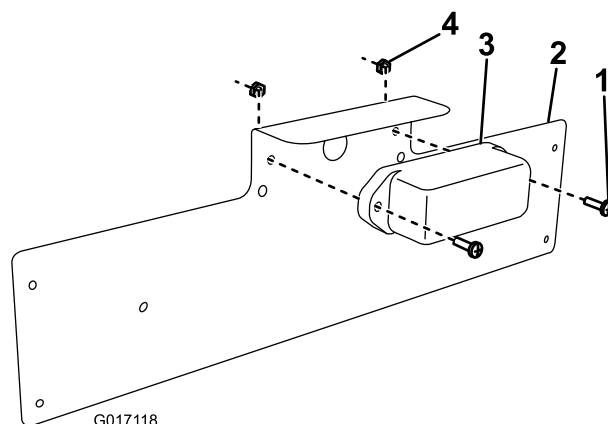


Figura 1

1. Parafuso de cabeça Phillips (n.º 10-24 x 5/8 pol.)
 2. Suporte da placa da matrícula
 3. Conjunto de luz de matrícula
 4. Porca de bloqueio
2. Instale o conjunto de luz e suporte na montagem utilizando dois parafusos flangeados de cabeça sextavada (5/16-18 pol.) e duas porcas de bloqueio (5/16 pol.) como se mostra em Figura 2.

2

Ligação da cablagem

Nenhuma peça necessária

Procedimento

Localize os conectores em forma de bala na cablagem da luz dos faróis com a indicação de "license light". Ligue-a à parte traseira da lâmpada da placa de matrícula.

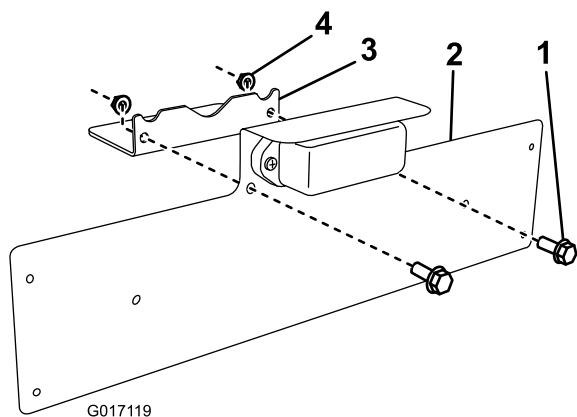


Figura 2

- | | |
|---|--|
| 1. Parafuso flangeado de cabeça sextavada, (5/16 - 18 pol.) | 3. Suporte de montagem |
| 2. Conjunto de luz e suporte | 4. Porca de bloqueio (5/16 pol.) (10-24) |

-
3. Instale o conjunto de suporte da placa de matrícula na rampa central. Utilize dois parafusos flangeados de cabeça sextavada (5/16-18 pol.) e duas porcas de bloqueio (5/16 pol.) para prender o conjunto à rampa (Figura 1).

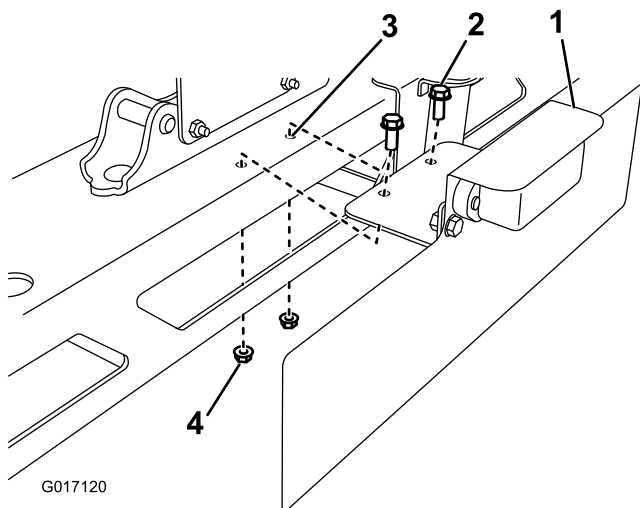


Figura 3

- | | |
|---|--|
| 1. Conjunto do suporte da placa da matrícula | 3. Rampa central |
| 2. Parafuso flangeado de cabeça sextavada, (5/16 - 18 pol.) | 4. Porca de bloqueio (5/16 pol.) (10-24) |