



Einbauen der Federn

1. Stellen Sie die Maschine auf einer ebenen Fläche ab, senken Sie den Ausleger ab und stützen Sie die Enden mit Achsständern ab.
2. Aktivieren Sie die Feststellbremse, stellen den Motor ab und ziehen den Zündschlüssel ab.
3. Entfernen Sie die Sicherungsmutter, den Federhalter, die Feder und die Hülse aus einer der vier Auslegerscharnierschrauben; werfen Sie die Teile weg.

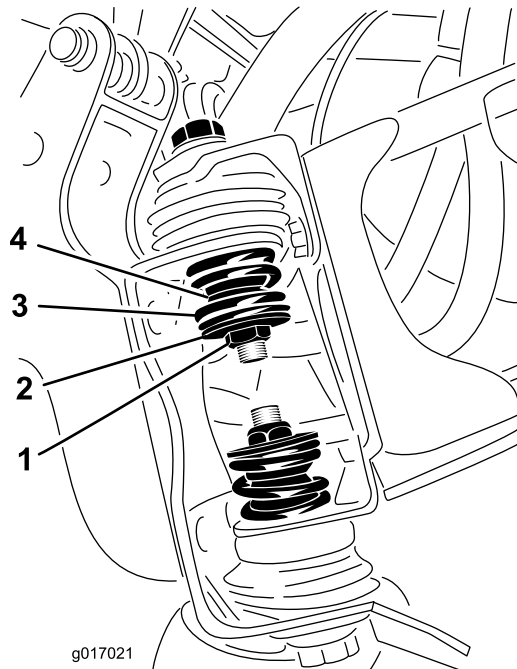


Bild 1

- | | |
|---------------------|----------|
| 1. Sicherungsmutter | 3. Feder |
| 2. Federhalter | 4. Hülse |

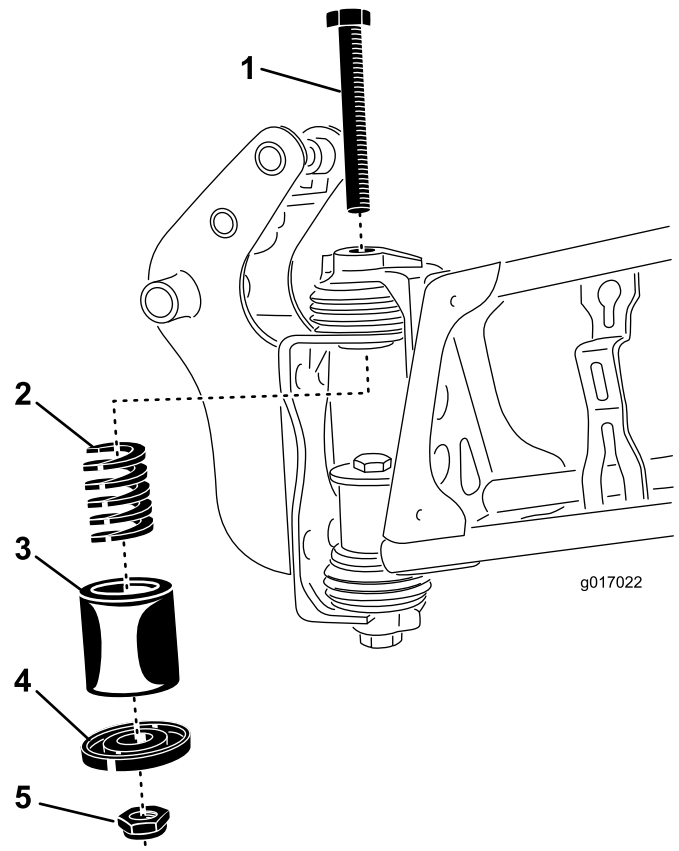


Bild 2

- | | |
|------------------------------|---------------------|
| 1. Auslegerscharnierschraube | 4. Federhalter |
| 2. Feder | 5. Sicherungsmutter |
| 3. Flexible Hülse | |

6. Wiederholen Sie die Schritte 3 bis 5 für die anderen drei Auslegerscharnierschrauben.

4. Setzen Sie eine flexible Hülse über eine neue Feder.
5. Befestigen Sie die Hülse und Feder, den Federhalter und die Sicherungsmutter an der Auslegerscharnierschraube. Ziehen Sie die Sicherungsmutter fest, bis mindestens zwei Gewindeumdrehungen sichtbar sind, und die Sicherungsmutter den Federhalter berührt.

