



# Kit de mise à niveau de ressort

## Pulvérisateur Multi-Pro® avec kit rampe couverte

N° de modèle 120-8508

Form No. 3369-456 Rev A

### Instructions de montage

## Pose des ressorts

1. Garez la machine sur une surface plane et horizontale, abaissez les rampes et soutenir les extrémités avec des chandelles.
2. Serrez le frein de stationnement, coupez le moteur et enlevez la clé de contact.
3. Retirez et mettez au rebut le contre-écrou, la retenue de ressort, le ressort et la gaine de l'un des quatre boulons de pivot de rampe.

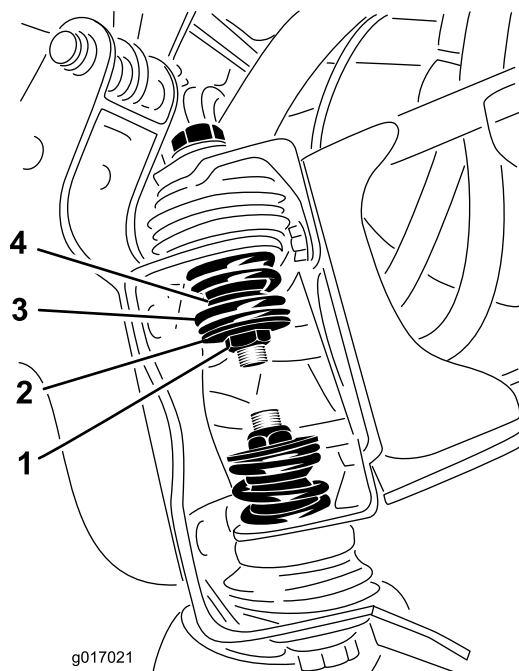


Figure 1

- |                       |            |
|-----------------------|------------|
| 1. Contre-écrou       | 3. Ressort |
| 2. Attache de ressort | 4. Gaine   |

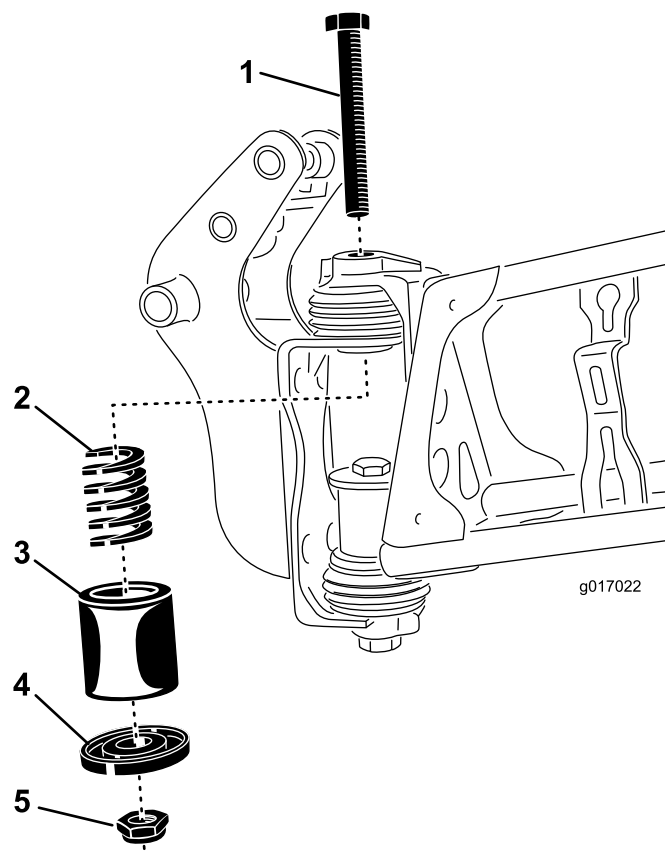


Figure 2

- |                             |                       |
|-----------------------------|-----------------------|
| 1. Boulon de pivot de rampe | 4. Retenue de ressort |
| 2. Ressort                  | 5. Contre-écrou       |
| 3. Manchon flexible         |                       |

6. Répétez les opérations 3 à 5 pour les 3 autres boulons de pivot de rampe.

4. Placez un manchon par dessus l'un des ressorts neufs.
5. Posez l'ensemble manchon et ressort, retenue de ressort et contre-écrou sur le boulon de pivot de rampe. Serrez le contre-écrou jusqu'à ce deux filets au moins soient visibles et que le contre-écrou touche la retenue de ressort

