



# Kit di miglioramento delle molle

## Irroratrice per superfici erbose Multi-Pro® con kit barra coperta

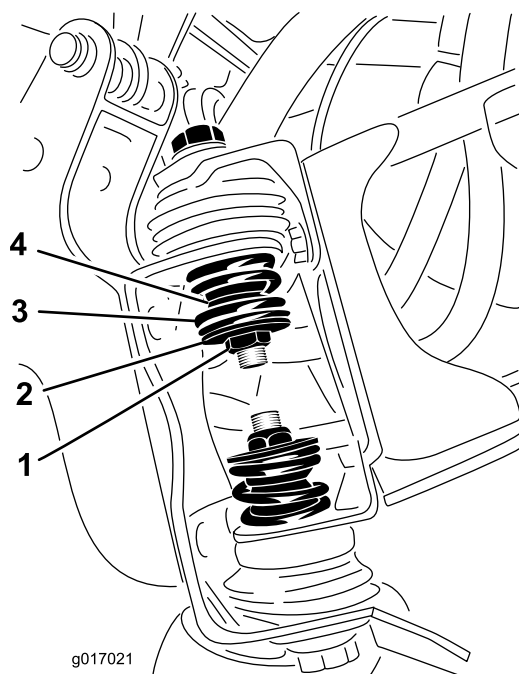
N° del modello 120-8508

Form No. 3369-457 Rev A

### Istruzioni di installazione

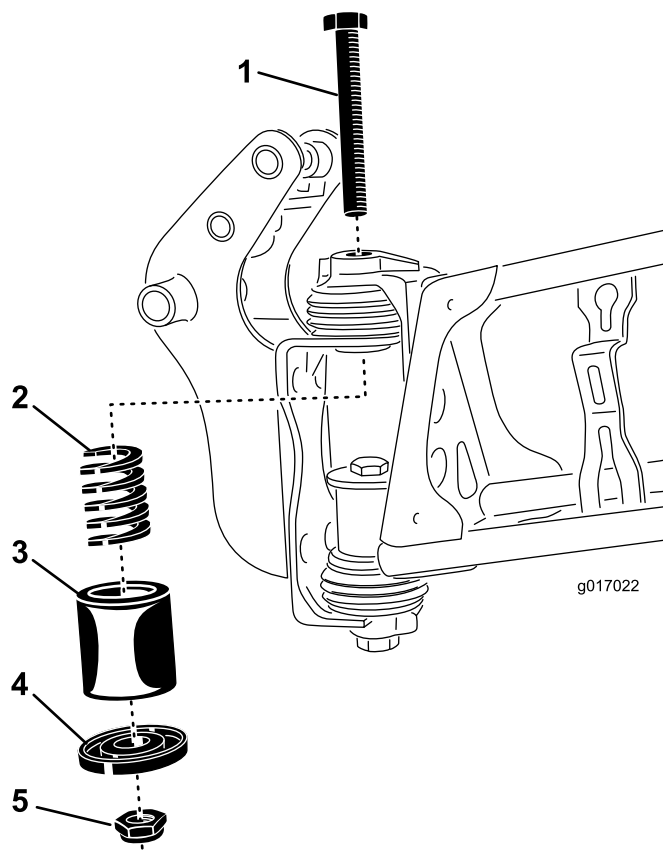
## Montaggio delle molle

1. Parcheggiate la macchina su una superficie pianeeggiante, abbassate le barre e sostenete le estremità con cavalletti metallici.
2. Innestate il freno di stazionamento, spegnete il motore e toglieete la chiave.
3. Rimuovete e scartate il dado di bloccaggio, il fermo della molla, la molla e la guaina da uno dei quattro bulloni di rotazione della barra.



**Figura 1**

- |                       |           |
|-----------------------|-----------|
| 1. Dado di bloccaggio | 3. Molla  |
| 2. Fermo della molla  | 4. Guaina |



**Figura 2**

- |                                     |                       |
|-------------------------------------|-----------------------|
| 1. Bullone di rotazione della barra | 4. Fermo della molla  |
| 2. Molla                            | 5. Dado di bloccaggio |
| 3. Manicotto flessibile             |                       |

6. Ripetete le voci da 3 a 5 per gli altri 3 bulloni di rotazione della barra.

4. Montate un manicotto flessibile su una delle nuove molle.
5. Montate il gruppo del manicotto e della molla, il fermo della molla e il dado di bloccaggio sul bullone di rotazione della barra. Serrate il dado di bloccaggio fino a quando sono visibili almeno due filetti e il dado di bloccaggio è a contatto con il fermo della molla.

