



# スプリング・アップデートキット

Multi-Pro® ターフスプレーヤー ブームカバー・キット用

モデル番号120-8508

## 取り付け要領

### スプリングを取り付ける

1. 平らな床面に停車し、ブームを下降させ、左右のブームの先端部をジャッキスタンドで支える。
2. 駐車ブレーキを掛け、エンジンを停止し、キーを抜き取る。
3. 全部で4本あるブームピボットボルトのうちの1本から、ロックナット、スプリング・リテーナ、スプリング、シース（鞘）を外して廃棄する。

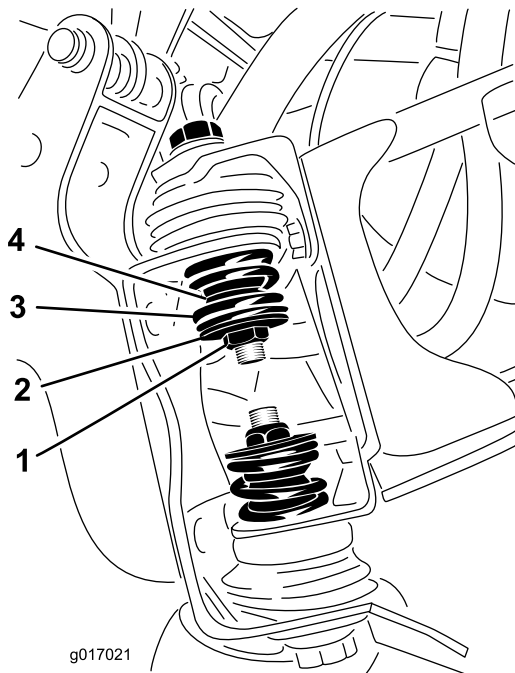


図 1

- |               |          |
|---------------|----------|
| 1. ロックナット     | 3. スプリング |
| 2. スプリング・リテーナ | 4. シース   |

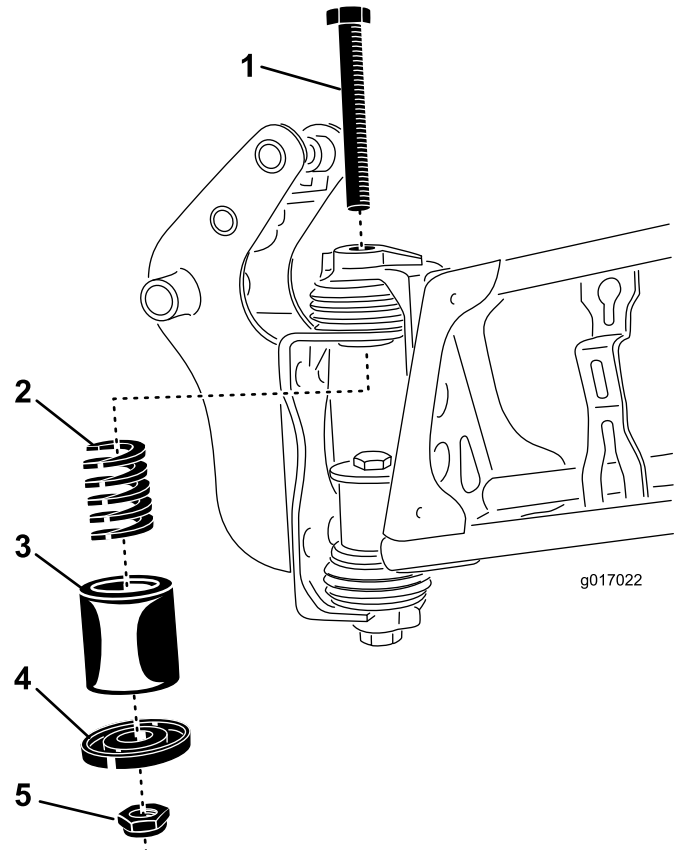


図 2

- |                |               |
|----------------|---------------|
| 1. ブームピボットボルト  | 4. スプリング・リテーナ |
| 2. スプリング       | 5. ロックナット     |
| 3. フレキシブル・スリーブ |               |

6. 残りのブームピボットボルト3本についても3から5までの作業を行う。

4. 新しいスプリングのうちの1つにフレキシブル・スリーブを被せる。
5. スリーブ&スプリング・アセンブリ、スプリング・リテーナ、ロックナットをブームピボットボルトに取り付ける。ロックナットを締め付ける；ロックナットがスプリング・リテーナに接触し、ロックナットからねじ山が少なくとも2つ出てくるまで締め付けること。

