



# Kit de actualização da mola

## Pulverizador de relva Multi-Pro® com kit de rampa coberta

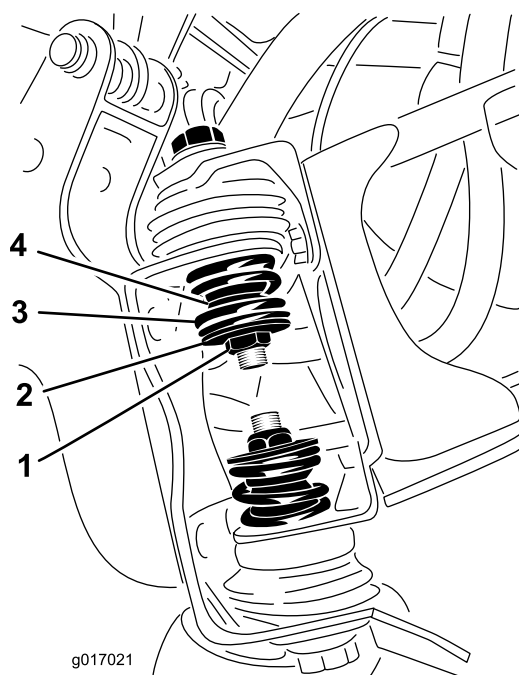
Modelo nº 120-8508

Form No. 3369-461 Rev A

### Instruções de instalação

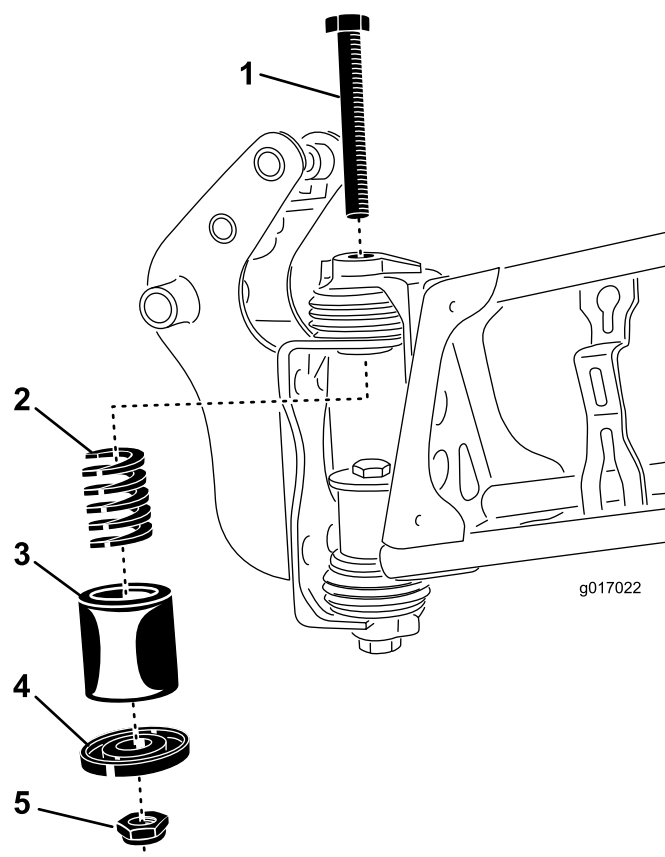
## Instalar as molas

1. Estacione a máquina numa superfície nivelada, desça as rampas e suporte as extremidades com apoios.
2. Engate o travão de estacionamento, desligue o motor e retire a chave da ignição.
3. Retire e deite fora a porca de bloqueio, protector da mola, mola e bainha de um dos quatro parafusos da articulação da rampa.



**Figura 1**

- |                      |           |
|----------------------|-----------|
| 1. Porca de bloqueio | 3. Mola   |
| 2. Protector da mola | 4. Bainha |



**Figura 2**

- |                            |                      |
|----------------------------|----------------------|
| 1. Parafuso da articulação | 4. Protector da mola |
| 2. Mola                    | 5. Porca de bloqueio |
| 3. Manga flexível          |                      |

6. Repita os passos 3 a 5 para os outros 3 parafusos da articulação da rampa.

4. Instale uma manga flexível sobre uma das novas molas.
5. Instale a manga e conjunto da mola, protector da mola e porca de bloqueio no parafuso da articulação da rampa. Aperte a porca de bloqueio até que, no mínimo, as duas roscas surjam e a porca de bloqueio entre em contacto com o protector da mola.

