



Kit de pesos

Greensmaster Serie 3300/3400

Nº de modelo 119-7129

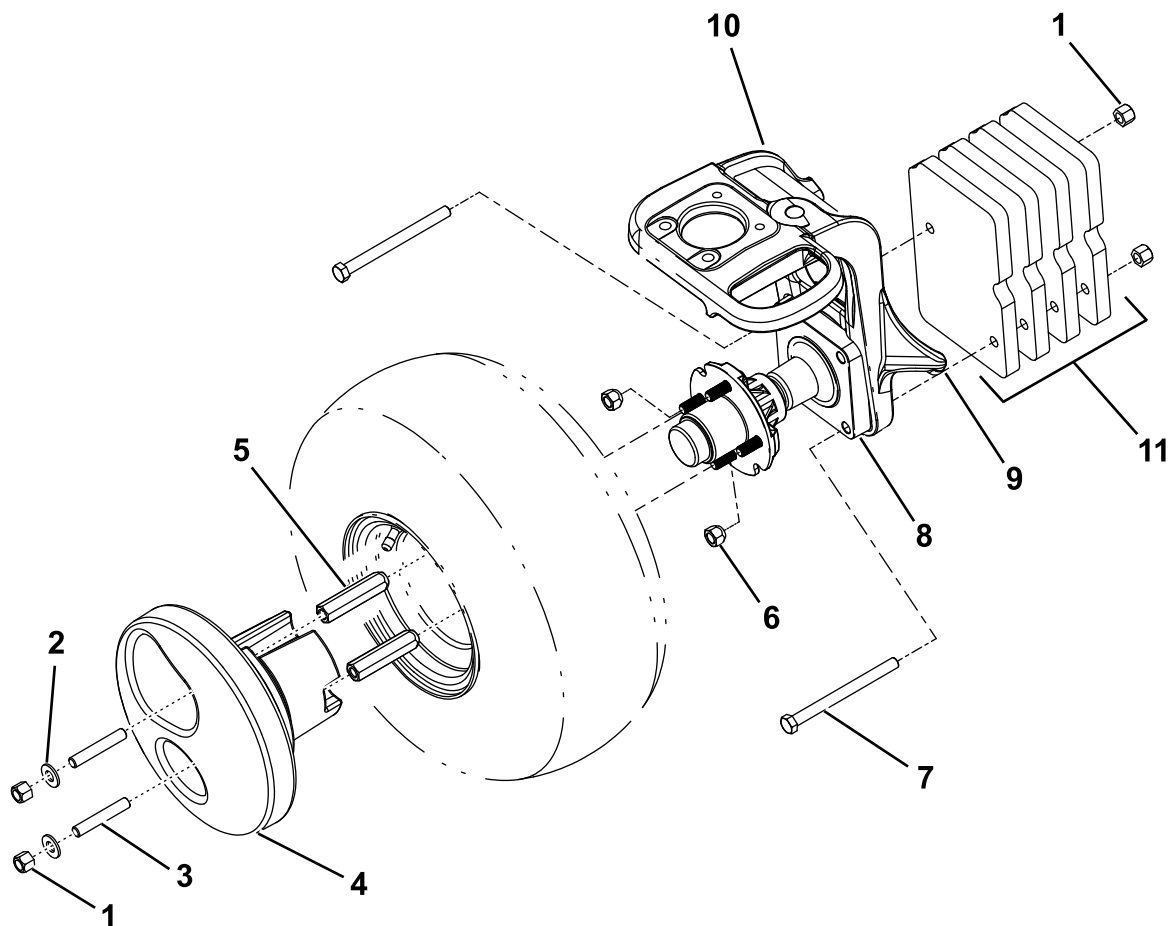
Form No. 3369-587 Rev A

Instrucciones de instalación

Piezas sueltas

Utilice la tabla siguiente para verificar que no falta ninguna pieza.

Descripción	Cant.	Uso
Peso de la rueda	1	Instale el kit.
Placa de peso	4	
Contratuerca	4	
Arandela de empuje	2	
Espárrago	2	
Adaptador del peso de la rueda	2	
Tornillo de cabeza hexagonal	2	



G016246

Figura 1

- | | | |
|---------------------------|---------------------------------------|-------------------------------------|
| 1. Contratuerca (4) | 5. Adaptador del peso de la rueda (2) | 9. Punto de apoyo del gato |
| 2. Arandela de empuje (2) | 6. Tuerca de la rueda (4) | 10. Horquilla de la rueda giratoria |
| 3. Espárrago (2) | 7. Perno de cabeza hexagonal (2) | 11. Placas de peso (4) |
| 4. Peso de la rueda | 8. Eje | |

1. Aparque la máquina en una superficie nivelada.

2. Pare el motor, espere a que se detengan todas las piezas en movimiento, ponga el freno de estacionamiento y retire la llave de contacto.
3. Eleve la máquina con un gato colocado en el punto de apoyo (Figura 1).
4. Retire las 4 tuercas de la rueda en pares diagonalmente opuestos (Figura 1).
5. Retire la rueda y apártela para su instalación más adelante.
6. Retire los 2 pernos de retención que sujetan el eje a la horquilla de la rueda (Figura 1).
7. Monte 4 placas de peso del kit en el lado derecho de la horquilla de la rueda con 2 pernos de cabeza hexagonal (1/2 x 6 pulgadas) y 2 contratueras del kit (Figura 1).

Nota: Apriete las contratueras a 88–115 N-m (65–85 pies-libra).

8. Coloque el peso en la llanta de la rueda que retiró para determinar la posición de las válvulas y de las fijaciones de montaje de los pesos.

Nota: Marque los 2 orificios de la rueda donde irán colocados las fijaciones de montaje de los pesos.

9. Instale la rueda con las 2 tuercas que se retiraron anteriormente en los otros 2 orificios (sin marcar).
10. Enrosque los 2 adaptadores del peso del kit en los 2 espárragos restantes de la rueda (orificios marcados)

Nota: Posicione el adaptador del peso con el extremo biselado orientado hacia la rueda.

11. Apriete las tuercas y los adaptadores del peso a 88–115 N-m.
12. Enrosque un espárrago hasta el fondo en cada uno de los adaptadores del peso.
13. Instale el peso de la rueda sobre los espárragos, los adaptadores del peso y la válvula.

Importante: No dañe el vástago de la válvula.

14. Sujete el peso de la rueda a los adaptadores con dos arandelas y contratueras.

Nota: Apriete las contratueras a 88–115 N-m (65–85 pies-libra).

15. Baje la máquina.
16. Apriete las tuercas de las ruedas, los adaptadores de pesos y las contratueras a 88–115 N-m (65–85 pies-libra) cada 200 horas de operación.