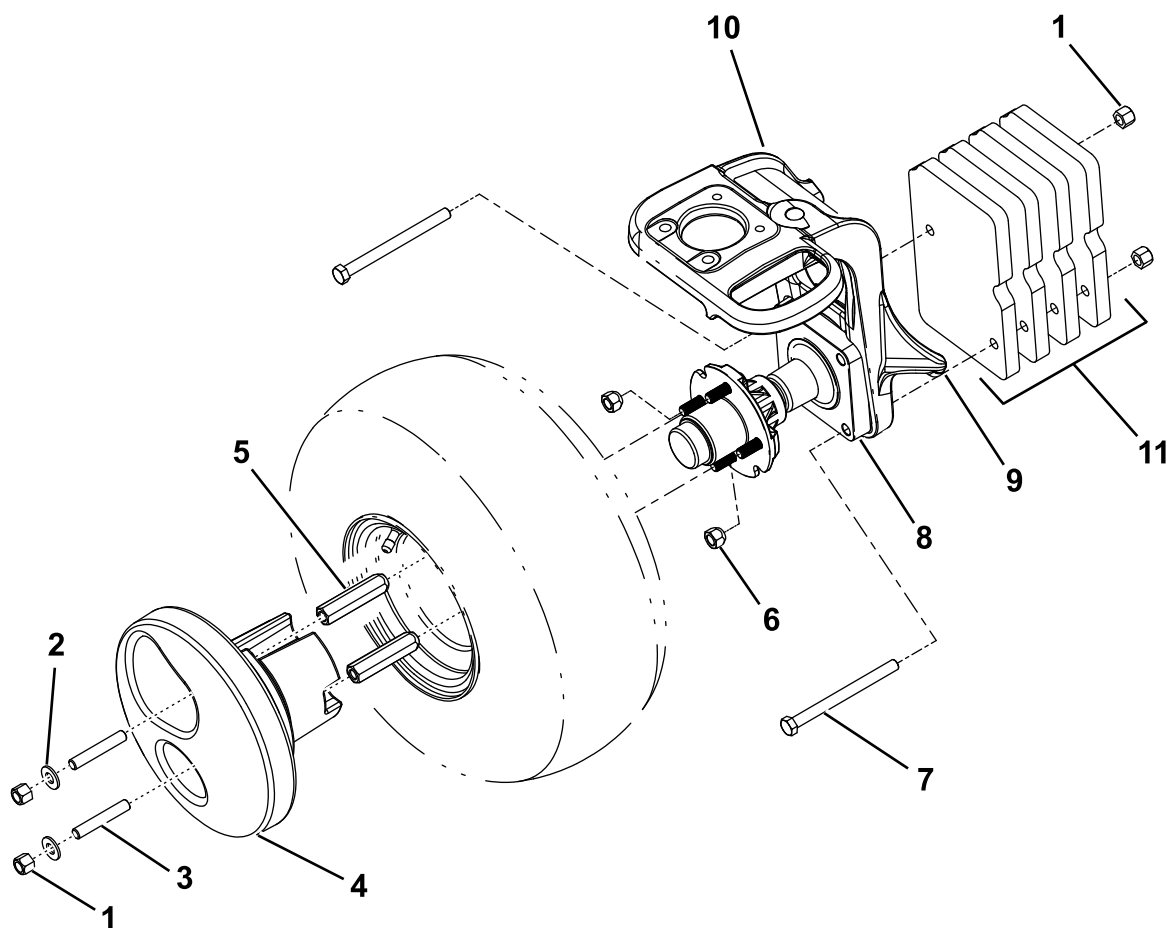


**N° de modèle 119-7129**

## Pièces détachées

Reportez-vous au tableau ci-dessous pour vérifier si toutes les pièces ont été expédiées.

Description	Qté	Utilisation
Masse de roue	1	Montez le kit.
Masse plate	4	
Contre-écrou	4	
Rondelle de butée	2	
Goujon	2	
Adaptateur de masse de roue	2	
Vis à tête hexagonale	2	



### Figure 1

G016246

- |                          |                                    |                       |
|--------------------------|------------------------------------|-----------------------|
| 1. Contre-écrou (4)      | 5. Adaptateur de masse de roue (2) | 9. Point de levage    |
| 2. Rondelle de butée (2) | 6. Écrou de roue (4)               | 10. Fourche pivotante |
| 3. Goujon (2)            | 7. Boulon à tête hexagonale (2)    | 11. Masses plates (4) |
| 4. Masse de roue         | 8. Axe                             |                       |

1. Garez la machine sur un sol plat et horizontal.

2. Coupez le moteur, attendez l'arrêt complet de toutes les pièces mobiles, serrez le frein de stationnement et enlevez la clé de contact.
3. Soulevez la machine avec un cric placé au point de levage (Figure 1).
4. Retirez les 4 écrous de roue par paires diagonalement opposées (Figure 1).
5. Déposez la roue et mettez-la de côté pour le remontage ultérieur.
6. Retirez les 2 boulons de retenue qui fixent la fusée à la fourche pivotante (Figure 1).
7. Montez 4 masses plates prises dans le kit sur le côté droit de la fourche pivotante au moyen de 2 boulons à tête hexagonale (1/2 x 6") et 2 contre-écrous pris dans le kit (Figure 1).

**Remarque:** Serrez les contre-écrous à un couple de 88 à 115 Nm.

8. Placez la masse sur la jante de la roue déposée pour déterminer l'emplacement des valves et des fixations de la masse.

**Remarque:** Sur la roue, marquez les 2 trous qui seront utilisés par les fixations de la masse.

9. Montez la roue avec les 2 écrous de roue retirés précédemment des 2 autres trous (non marqués).
10. Vissez les 2 adaptateurs de masse du kit sur les 2 goujons de roue restants (trous marqués).

**Remarque:** Placez l'adaptateur de masse de sorte que les extrémités coniques soient face à la roue.

11. Serrez les écrous de roue et les adaptateurs de masse à un couple de 88 à 115 Nm.
12. Vissez un goujon à fond dans chacun des 2 adaptateurs de masse.
13. Posez la masse de roue sur les goujons, les adaptateurs et la valve.

**Important: Prenez soin de ne pas endommager la valve.**

14. Fixez la masse de roue aux adaptateurs avec deux rondelles et contre-écrous.

**Remarque:** Serrez les contre-écrous à un couple de 88 à 115 Nm.

15. Abaissez la machine.
16. Serrez les écrous de roue, les adaptateurs de masses et les contre-écrous à un couple de 88 à 115 Nm toutes les 200 heures de fonctionnement.