



Kit zavorra

Greensmaster serie 3300/3400

N° del modello 119-7129

Form No. 3369-590 Rev A

Istruzioni di installazione

Parti sciolte

Verificate che sia stata spedita tutta la componentistica, facendo riferimento alla seguente tabella.

Descrizione	Qté	Uso
Zavorra	1	Montate il kit.
Zavorra	4	
Dado di bloccaggio	4	
Rondella di spinta	2	
Spinotto	2	
Adattatore zavorra	2	
Vite a testa esagonale	2	

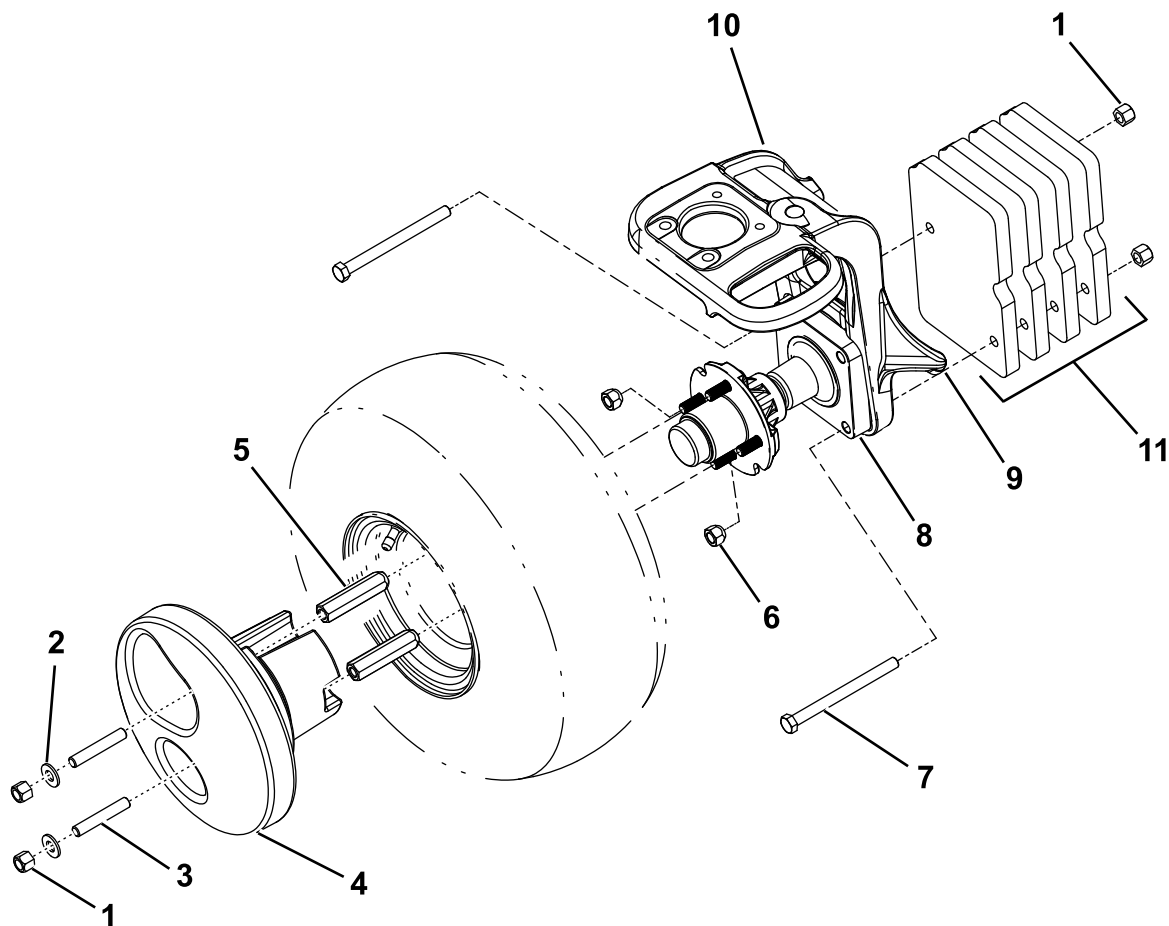


Figura 1

G016246

- | | | |
|---------------------------|----------------------------------|--------------------------------------|
| 1. Dado di bloccaggio (4) | 5. Adattatore zavorra (2) | 9. Punto di sollevamento |
| 2. Rondella di spinta (2) | 6. Dado a staffa (4) | 10. Forcella della ruota orientabile |
| 3. Spinotto (2) | 7. Bulloni a testa esagonale (2) | 11. Zavorre (4) |
| 4. Zavorra | 8. Alberino | |

1. Parcheggiate la macchina su terreno pianeggiante.

2. Spegnete il motore, attendete che si fermino tutte le parti in movimento, innestate il freno di stazionamento e togliete la chiave.
3. Sollevate la macchina con un martinetto nel punto di sollevamento (Figura 1).
4. Togliete i 4 dadi a staffa sulla ruota a coppie posizionate diagonalmente tra loro (Figura 1).
5. Togliete il pneumatico e riponetelo per montarlo successivamente.
6. Togliete i 2 bulloni di ancoraggio che fissano il fusello alla forcella della ruota orientabile (Figura 1).
7. Montate le 4 zavorre del kit sul lato destro della forcella della ruota orientabile con i 2 bulloni a testa esagonale (1/2 x 6 poll.) e i 2 dadi di bloccaggio del kit (Figura 1).

Nota: Serrate i dadi di bloccaggio ad un valore compreso tra 88 e 115 Nm.

8. Posizionate la zavorra sul cerchio della ruota dello pneumatico rimosso per individuare la posizione degli steli della valvola e i dispositivi di fissaggio della zavorra.

Nota: Segnate i 2 fori sulla ruota nei punti in cui andranno posizionati i dispositivi di fissaggio della zavorra.

9. Montate lo pneumatico con i 2 dadi a staffa precedentemente rimossi dagli altri 2 fori (non segnati).
10. Inserite i due adattatori della zavorra del kit sui 2 spinotti della ruota rimanenti (fori segnati).

Nota: Posizionate l'adattatore della zavorra in modo che le estremità coniche siano rivolte verso la ruota.

11. Serrate i dadi a staffa e gli adattatori della zavorra ad un valore tra 88 e 115 Nm.
12. Infilate uno spinotto in ciascuno dei 2 adattatori della zavorra fino in fondo.
13. Montate la zavorra sugli spinotti, gli adattatori della zavorra e lo stelo della valvola.

Importante: Non danneggiate lo stelo della valvola.

14. Fissate la zavorra agli adattatori con due rondelle e dadi di bloccaggio.

Nota: Serrate i dadi di bloccaggio ad un valore compreso tra 88 e 115 Nm.

15. Abbassate la macchina.
16. Serrate i dadi a staffa, gli adattatori della zavorra e i dadi di bloccaggio ad un valore compreso tra 88 e 115 Nm ogni 200 ore di servizio.