



ウェイト・キット

グリーンズマスター 3300/3400 シリーズ

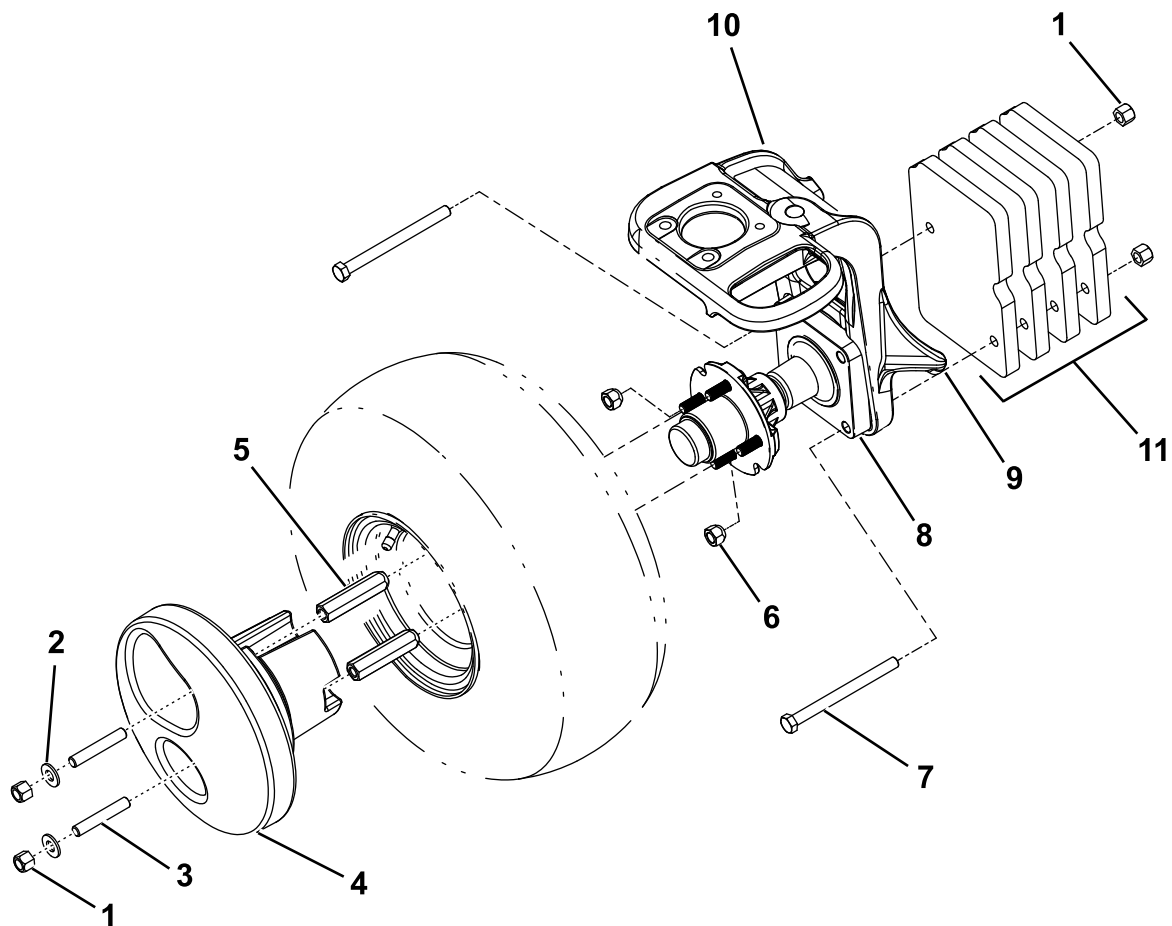
モデル番号119-7129

取り付け要領

付属部品

すべての部品がそろっているか、下の表で確認してください。

内容	数量	用途
ホイールウェイト	1	キットを取り付けます。
ウェイトプレート	4	
ロックナット	4	
スラストワッシャ	2	
スタッド	2	
ホイールウェイト・アダプタ	2	
六角頭ねじ	2	



G016246

図 1

- | | | |
|-----------------|----------------------|-------------------|
| 1. ロックナット(4個) | 5. ホイールウェイト・アダプタ(2個) | 9. ジャッキアップ位置 |
| 2. スラストワッシャ(2枚) | 6. ラグナット(4個) | 10. キャスタフォーク |
| 3. スタッド(2本) | 7. 六角ヘッド・ボルト(2本) | 11. ウェイト・プレート(4枚) |
| 4. ホイールウェイト | 8. スピンドル | |

1. 平らな場所に駐車する。
2. エンジンを停止し、可動部すべての動作が停止するのを待ち、駐車ブレーキを掛け、キーを抜き取る。
3. 機体をジャッキアップする（図 1）。
4. ホイールについていつ4個のラグナットを、対角線上に2つずつ組にして外す（図 1）。
5. タイヤを外して、後で取り付けるようにわきに置く。
6. スピンドルをキャスタフォークに固定しているリテーナボルト2本を取り外す（図 1）。
7. キャスタフォークの右側に、キットにあるウェイトプレート4枚を取り付ける；キットに入っている六角頭ボルト（1/2 x 6 インチ）2本とロックナット2個を使用する（図 1）。

注 ロックナットを 65-85 in-lb (88-115 Nm=9.0-11.7 kg.m) にトルク締めする。

8. タイヤ空気バルブの位置や取り付け金具の位置を見て、外したホイールのリムにウェイトを合わせて取り付け位置を決定する。

注 ウェイト取り付けボルトが入るホイールの穴（2つ）に印をつける。

9. 先ほど外したラグナット（2個）を使用してタイヤを（マークの付いていない穴に）取り付け。
10. キットに入っているウェイトアダプタ（2個）を、ホイールの残りのスタッド（2つ=マークを付けた穴）にねじ込む。

注 ウェイトアダプタのテーパのついてる端部がホイールを向くようにアダプタをセットする。

11. ラグナットとウェイトアダプタを、65-85 ft-lb (88-115 N-m = 9.0-11.7 kg.m) にトルク締めする。
12. ウェイトアダプタ（2個）のそれぞれに、スタッドを根元までねじ込む。
13. ホイールウェイトをスタッドに取り付ける（アダプタと空気バルブの位置に合わせる）こと）。

重要 空気バルブを破損させないように注意すること。

14. ホイールウェイトをアダプタに固定する；ワッシャとロックナット（いずれも2個）を使用する。

注 ロックナットを 65-85 in-lb (88-115 Nm=9.0-11.7 kg.m) にトルク締めする。

15. 機体をジャッキから下ろす。
16. 200運転時間ごとに、ラグナット、ウェイトアダプタ、ロックナットを、65-85 ft-lb (88-115 N-m = 9.0-11.7 kg.m) にトルク締めしてください。