



# Kit de pesos

## Greensmaster das séries 3300/3400

Modelo nº 119-7129

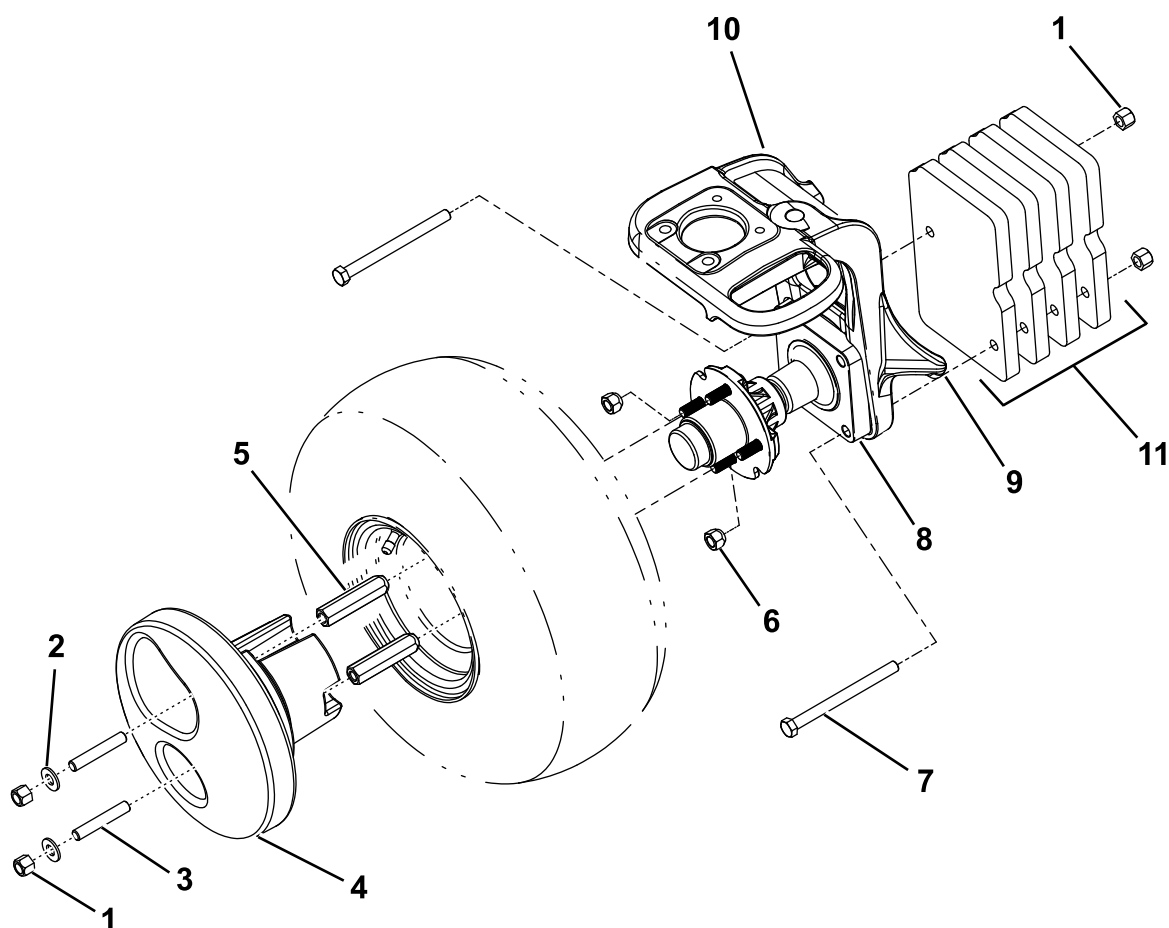
Form No. 3369-594 Rev A

### Instruções de instalação

## Peças soltas

Utilize a tabela abaixo para verificar se todas as peças foram enviadas.

Descrição	Quantidade	Utilização
Peso da roda	1	Instalação do kit.
Placa de peso	4	
Porca de bloqueio	4	
Anilha de encosto	2	
Cavilha	2	
Adaptador dos pesos das rodas	2	
Parafuso de cabeça sextavada	2	



G016246

Figura 1

- |                          |                                      |                                 |
|--------------------------|--------------------------------------|---------------------------------|
| 1. Porca de bloqueio (4) | 5. Adaptador dos pesos das rodas (2) | 9. Ponto de suspensão           |
| 2. Anilha de encosto (2) | 6. Porca de roda (4)                 | 10. Forquilha da roda giratória |
| 3. Cavilha (2)           | 7. Parafuso de cabeça sextavada (2)  | 11. Placas de peso (4)          |
| 4. Peso da roda          | 8. Eixo                              |                                 |

1. Estacione a máquina numa superfície nivelada.
2. Desligue o motor, aguarde que todas as peças móveis parem, active o travão de estacionamento e retire a chave.
3. Eleve a máquina com um macaco no ponto de suspensão (Figura 1).
4. Retire as 4 porcas de roda na roda em pares posicionadas diagonalmente uma em relação à outra (Figura 1).
5. Retire o pneu e coloque-o de lado para ser instalado mais tarde.
6. Retire os 2 parafusos restantes que prendem o eixo à forquilha da roda giratória (Figura 1).
7. Monte as 4 placas de peso do kit no lado direito da forquilha da roda giratória com parafusos de cabeça sextavada (1/2 x 6 pol.) e 2 porcas de bloqueio do kit (Figura 1).

**Nota:** Aperte as porcas de bloqueio com uma força de 88 a 115 Nm.

8. Posicione o peso no anel da roda do pneu removido para determinar o local das hastes da válvula e os dispositivos de montagem do peso.

**Nota:** Marque os 2 furos na roda onde vão os dispositivos de montagem do peso.

9. Instale o pneu com 2 porcas de rodas previamente removidas nos outros 2 furos (não marcados).
10. Aperte os 2 adaptadores de peso do kit nas duas cavilhas das rodas restantes (furos marcados).

**Nota:** Posicione o adaptador de peso de forma a que a extremidade afunilada fique virada para a roda.

11. Aperte as porcas das rodas e os adaptadores de pesos com 88 a 115 Nm.
12. Enrosque uma cavilha em cada um dos 2 adaptadores de peso até ao fim.
13. Instale o peso da roda sobre as cavilhas, adaptadores de peso e haste da válvula.

**Importante:** Não danifique a haste da válvula.

14. Prenda o peso da roda aos adaptadores com duas anilhas e porcas de bloqueio.

**Nota:** Aperte as porcas de bloqueio com uma força de 88 a 115 Nm.

15. Baixe a máquina.
16. Aperte as porcas das rodas, adaptadores dos pesos e porcas de bloqueio com uma força de 88 a 115 Nm a cada 200 horas de funcionamento.