

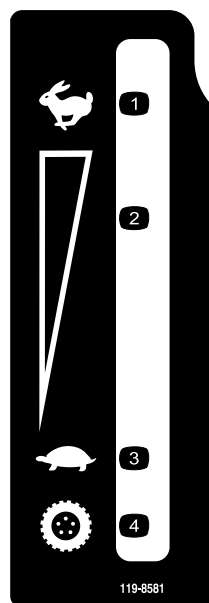


Sicherheit

Sicherheits- und Bedienungsschilder



Die Sicherheits- und Bedienungsschilder sind gut sichtbar; sie befinden sich in der Nähe der möglichen Gefahrenbereiche. Tauschen Sie beschädigte oder verloren gegangene Schilder aus oder ersetzen Sie sie.



119-8581

- | | |
|---------------------------------------|--------------------|
| 1. Schnell | 3. Langsam |
| 2. Stufenlos verstellbare Einstellung | 4. Fahrtriebshebel |

Installation

Einzelteile

Prüfen Sie anhand der nachstehenden Tabelle, dass Sie alle im Lieferumfang enthaltenen Teile erhalten haben.

Verfahren	Beschreibung	Menge	Verwendung
1	Keine Teile werden benötigt	–	Bereiten Sie die Maschine vor.
2	Keine Teile werden benötigt	–	Entfernen Sie den Kraftstofftank.
3	Keine Teile werden benötigt	–	Entfernen Sie den hinteren Querriegel und die Kabel.

Verfahren	Beschreibung	Menge	Verwendung
4	Keine Teile werden benötigt	–	Entfernen Sie den Fahrtrieb.
5	Rechte Fahrtriebshalterung	1	Montieren Sie den rechten Fahrtriebshebel und die neue Halterung.
6	Flachscheibe (&Nut5_16); (falls benötigt) Linker Fahrtriebshebel	2 1	Bauen Sie die Fahrtriebshebel und Schwenkhalterungen ein.
7	Geschwindigkeitsregelung Schlossschraube (5/16 x 1 Zoll) Bundmutter, (5/16 Zoll) Gummigriff	1 2 2 1	Bauen Sie die Geschwindigkeitsregelung ein.
8	Pumpenarm Joch Ansatzschraube Sicherungsmutter (1/4 Zoll)	2 2 1 2	Befestigen Sie den hinteren Querriegel und die Kabel.
9	Keine Teile werden benötigt	–	Stellen Sie den rechten Fahrtriebshebel ein.
10	Keine Teile werden benötigt	–	Stellen Sie die Neutralstellung für die Fahrtriebshebel ein.
11	Kunststoff-Kabelbinde	1	Bauen Sie den Kraftstofftank ein.
12	Keine Teile werden benötigt	–	Stellen Sie die Spurweite ein.

1

Vorbereiten der Maschine

Keine Teile werden benötigt

Verfahren

1. Kuppeln Sie den Zapfwellenantrieb aus, schieben Sie den rechten Fahrtriebshebel in die arretierte Neutral-Stellung und aktivieren Sie die Feststellbremse.
2. Stellen Sie vor dem Verlassen des Fahrersitzes den Motor ab, ziehen Sie den Schlüssel ab und warten Sie, bis alle sich drehenden Teile zum Stillstand gekommen sind.
3. Lassen Sie die Maschine abkühlen, bevor Sie dieses Kit installieren.
4. Reinigen Sie die Maschine gründlich. Alle Rückstände müssen entfernt sein, um die richtige Passform des Kits zu garantieren.

5. Reparieren Sie verbogene oder beschädigte Bereiche und ersetzen Sie fehlende Teile.
6. Klemmen Sie das Minuskabel (schwarz) von der Batterie ab

2

Entfernen des Kraftstofftanks

Keine Teile werden benötigt

Verfahren

Hinweis: Bewahren Sie alle Befestigungen und Teile für eine spätere Installation auf.

1. Lösen Sie das Kissen vom Heck der Maschine.
2. Schließen Sie den Kraftstoffhahn (Bild 1).

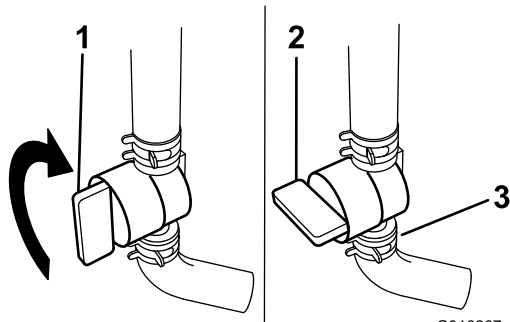
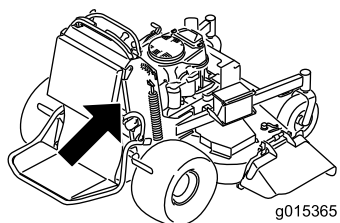


Bild 1

- | | |
|--------|----------------------------------|
| 1. Ein | 3. Klemme und Schlauch entfernen |
| 2. Aus | |

3. Senken Sie das Mähwerk auf eine Schnitthöhe von 2,54 cm (1") ab.
4. Entfernen Sie den Schlauch und die Klemme vom Absperrventil an der Motorseite und schneiden Sie die Kabelbinde aus Kunststoff durch (Bild 3).
5. Lassen Sie den Kraftstoff mit dem Kraftstoffhahn in einen sauberen Benzinkanister ab.
6. Entfernen Sie die vier Schrauben, mit denen die Halterung oben am Kraftstofftank befestigt ist (Bild 2).

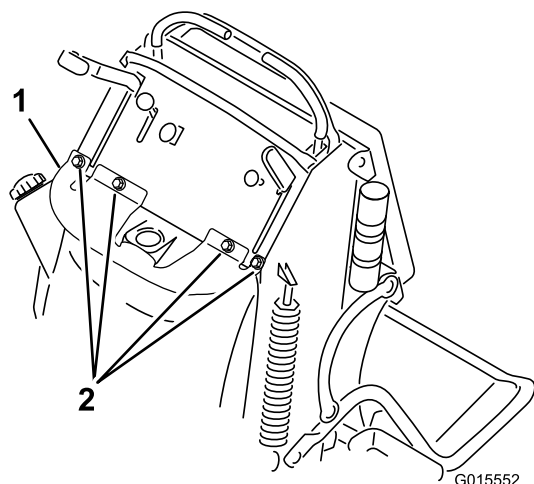


Bild 2

- | | |
|--------------|--------------|
| 1. Halterung | 2. Schrauben |
|--------------|--------------|

7. Entfernen Sie die Ansatzschraube und die Druckfeder am Mähwerkhubgriff (Bild 3).

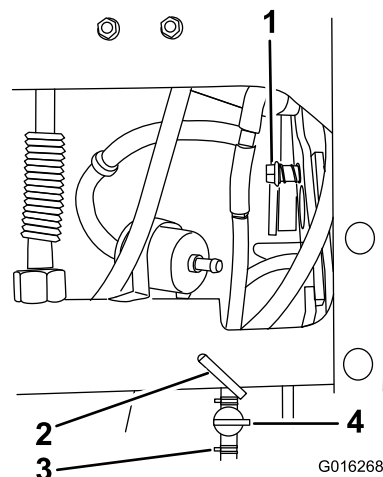


Bild 3
Rechte Seite

- | | |
|--|----------------------------------|
| 1. Ansatzschraube und Druckfeder | 3. Klemme und Schlauch entfernen |
| 2. Kunststoffkabelbinde durchschneiden | 4. Kraftstoffhahn |

8. Stellen Sie den Mähwerkhubgriff auf die Transportstellung. Dies ermöglicht das Entfernen des Kraftstofftanks.
9. Heben Sie den Tank soweit wie möglich hoch und nach vorne (Bild 4).
10. Lösen Sie die Schlauchklemmen, um die drei Entlüftungsschläuche vom Kraftstofftank abzuschließen (Bild 4).
11. Entfernen Sie den Tank von der Maschine.

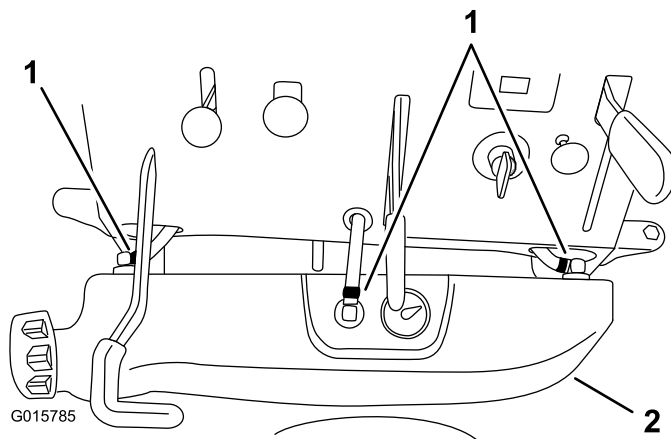


Bild 4

- | | |
|------------------------------------|-------------------|
| 1. Entlüftungsschlauch und Klemmen | 2. Kraftstofftank |
|------------------------------------|-------------------|

3

Entfernen des hinteren Querriegels und der Kabel

Keine Teile werden benötigt

Verfahren

Hinweis: Bewahren Sie alle Befestigungen und Teile für eine spätere Installation auf.

1. Entfernen Sie die Drahtfeder, mit der die Einstellmutter für die Spur befestigt sind (Bild 5).
2. Entfernen Sie die Mutter und Schraube, mit denen jedes Kabelende an den Fahrtriebshebeln befestigt ist.
3. Schieben Sie die Kabel aus dem Querriegel (Bild 5 und Bild 12).

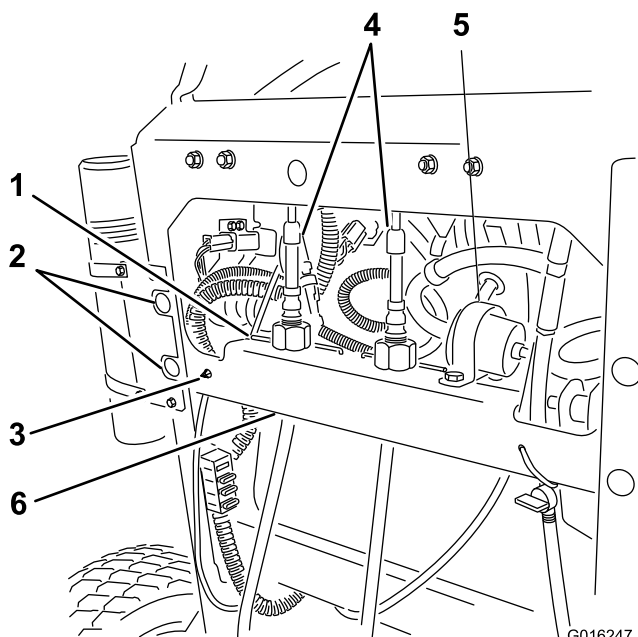


Bild 5

- | | |
|----------------------|---------------------------------|
| 1. Drahtfeder | 4. Kabel und Kabelenden |
| 2. Schrauben | 5. Filter von R-Klemme abnehmen |
| 3. Kabelführungsclip | 6. Hinterer Querriegel |

4. Entfernen Sie die Mutter und Schraube, mit denen jedes Kabelende an den Pumpenarmen befestigt ist (Bild 13).

Hinweis: Die rechte Schraube kann ggf. nicht entfernt werden, da der Hydraulikschlauch im Weg ist. Die Schraube wird beim

Auswechseln der Pumpenarme in Schritt

8 Befestigen des hinteren Querriegels und der Kabel (Seite 7) entfernt.

5. Entfernen Sie das Stangenendlager von jedem Kabelende, das am Steuerarm angeschlossen war.
6. Lösen Sie die große R-Klemme und nehmen den Filter aus der R-Klemme (Bild 5).
7. Drücken Sie den Kabelführungsclip an der linken Seite des Querriegels und drücken ihn durch den Querriegel (Bild 5).
8. Entfernen Sie die vier Schrauben, um den Querriegel von der Maschine abzunehmen. Werfen Sie diese Befestigungen und den Querriegel nicht weg (Bild 5).
9. Entfernen Sie die rechte Halterung, an der der Initiator angeschlossen ist (Bild 6).

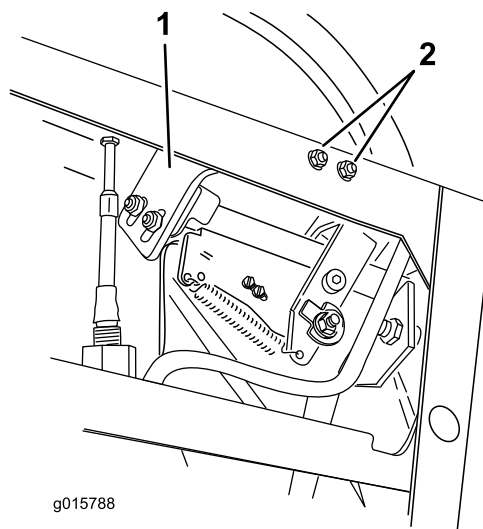


Bild 6

- | | |
|-----------------------------------|---|
| 1. Rechte Halterung mit Initiator | 2. Diese Muttern und Schrauben entfernen. |
|-----------------------------------|---|

4

Entfernen des Fahrtriebs

Keine Teile werden benötigt

Verfahren

Hinweis: Bewahren Sie alle Befestigungen und Teile für eine spätere Installation auf.

1. Schließen Sie den Kabelbaum vom Sitzkontaktschalter ab.
2. Entfernen Sie die vier Muttern und Schrauben, um die zwei Schwenkhalterungen oben am Armaturenbrett abzunehmen (Bild 8).

3. Schieben Sie den linken Fahrtriebshebel zur Mitte, von der Schwenkhalterung herunter und nehmen ihn ab.
4. Schieben Sie den rechten Fahrtriebshebel zur Mitte, von der Schwenkhalterung herunter und nehmen ihn ab.
5. Schließen Sie die Feder von der rechten Fahrtriebshalterung ab (Bild 7).
6. Entfernen Sie den Schalter aus der rechten Fahrtriebshalterung ab (Bild 7).
7. Nehmen Sie die Ansatzschraube und den rechten Fahrtriebshebel von der rechten Fahrtriebshalterung ab (Bild 7).

5

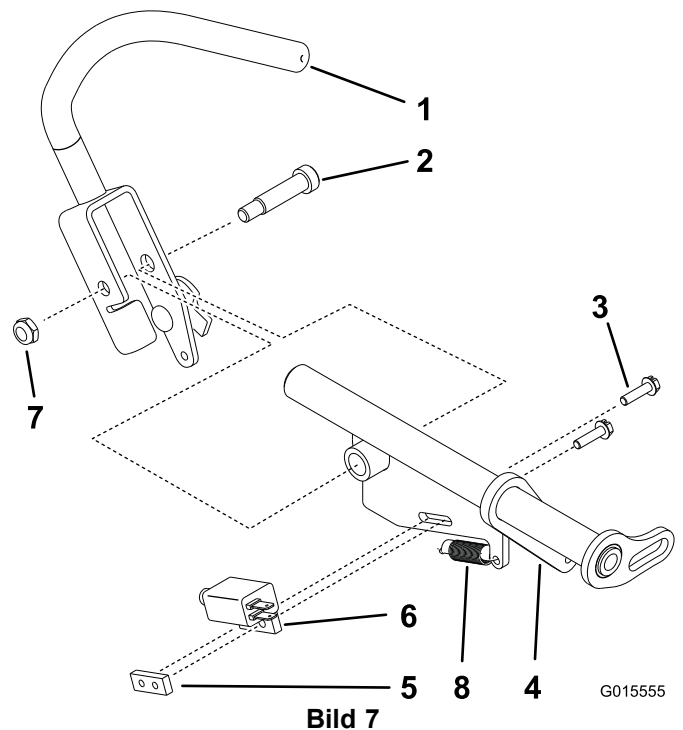
Montieren des rechten Fahrtriebshebels und der neuen Halterung

Für diesen Arbeitsschritt erforderliche Teile:

1	Rechte Fahrtriebshalterung
---	----------------------------

Verfahren

1. Befestigen Sie den rechten Fahrtriebshebel mit der vorhandenen Ansatzschraube und Sicherungsmutter an der neuen Fahrtriebshalterung (Bild 7).
2. Befestigen Sie den vorhandenen Sitzkontaktschalter mit den vorhandenen Schrauben und der Schaltermutter an der neuen Fahrtriebshalterung (Bild 7).
3. Schließen Sie die vorhandene Feder an der rechten Fahrtriebshalterung und dem vorhandenen rechten Fahrtriebshebel an (Bild 7).



- | | |
|---|------------------------------------|
| 1. Vorhandener rechter Fahrtriebshebel | 5. Vorhandene Schaltermutter |
| 2. Vorhandene Ansatzschraube | 6. Vorhandener Sitzkontaktschalter |
| 3. Vorhandene Schrauben für Sitzkontaktschalter | 7. Vorhandene Sicherungsmutter |
| 4. Neue Fahrtriebshalterung | 8. Vorhandene Feder |

6

Einbauen der Fahrtriebshebel und der Schwenkhalterungen

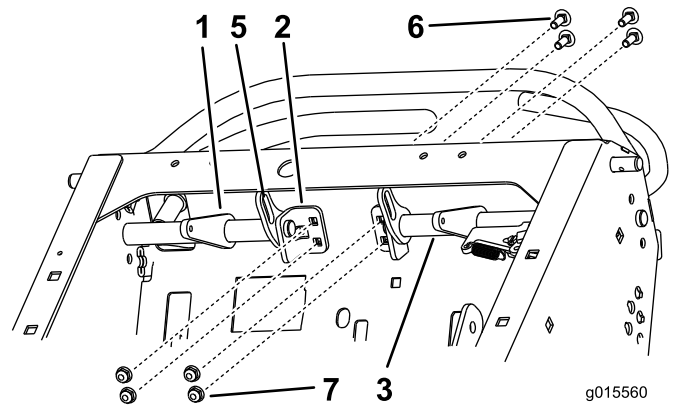
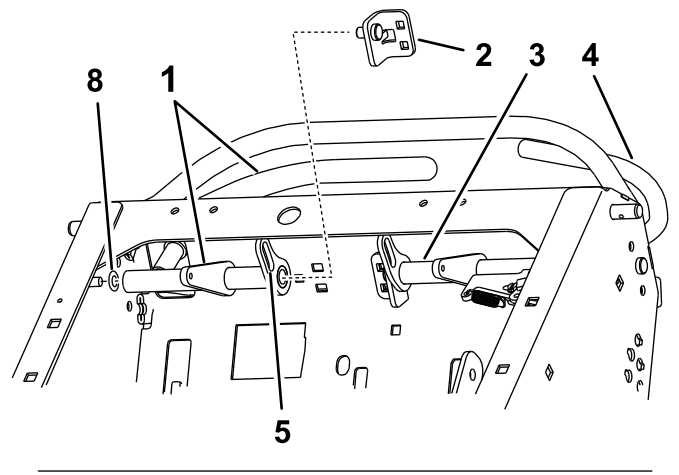
Für diesen Arbeitsschritt erforderliche Teile:

2	Flachscheibe (&Nut5_16); (falls benötigt)
1	Linker Fahrtriebshebel

Verfahren

Hinweis: Die Fahrtriebshebel müssen sich ungehindert ohne große laterale (seitlich) Bewegung drehen können. Verwenden Sie ggf. die mitgelieferte Flachscheibe zwischen der Stütze und dem Griff (Bild 8).

1. Bringen Sie den rechten Fahrtriebshebel an der Maschine an und schieben Sie ihn auf die Schwenkhalterung an der Seite der Maschine.
2. Befestigen Sie das andere Ende mit der vorher entfernten Schwenkhalterung; befestigen Sie die Schwenkhalterung mit den vorher entfernten Schlossschrauben an der Maschine (Bild 8).
3. Bringen Sie den neuen linken Fahrtriebshebel an der Maschine an und schieben Sie ihn auf die Schwenkhalterung an der Seite der Maschine.
4. Befestigen Sie das andere Ende mit der vorher entfernten Schwenkhalterung; befestigen Sie die Schwenkhalterung mit den vorher entfernten Schlossschrauben an der Maschine (Bild 8).
5. Prüfen Sie die Fahrtriebshebel. Die Fahrtriebshebel müssen sich ungehindert drehen. Stellen Sie sicher, dass nach dem Einbau der Führungsholme ein lateraler Bewegungsspielraum von höchstens 1,27 mm besteht (Bild 8).
6. Entfernen Sie ggf. die Steuerhebel und legen Sie die beiliegende Flachscheibe zwischen die Säule und den Griff, um die laterale Bewegung zu entfernen.



g015560

Bild 8

- | | |
|-----------------------------|---|
| 1. Linker Fahrtriebshebel | 5. Schlitz, um den das Joch installiert wird |
| 2. Schwenkhalterung | 6. Vorhandene Schlossschrauben |
| 3. Neue Fahrtriebshalterung | 7. Vorhandene Bundmuttern |
| 4. Rechter Fahrtriebshebel | 8. Flachscheibe (&Nutz5_16); (falls benötigt) |

Einbauen der Geschwindigkeitsregelung

Für diesen Arbeitsschritt erforderliche Teile:

1	Geschwindigkeitsregelung
2	Schlosssschraube (5/16 x 1 Zoll)
2	Bundmutter, (5/16 Zoll)
1	Gummigriff

Verfahren

1. Verwenden Sie die Stütze als Schablone und schneiden Sie ein Loch in das Schild für den Fahrgeschwindigkeitshebel und die rechteckigen Löcher für die Schlosssschrauben (Bild 9).

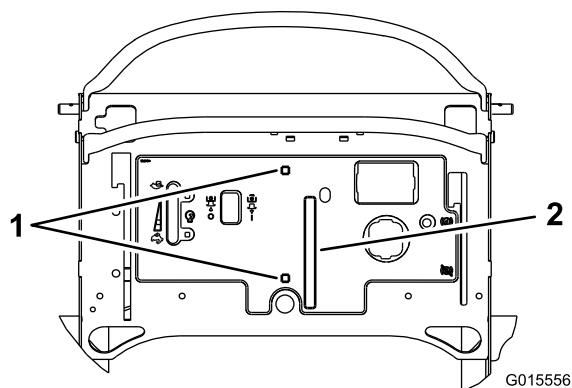


Bild 9

1. Ausgeschnittene rechteckige Löcher
2. Ausgeschnittener Schlitz

2. Bringen Sie das Schild an der Maschine an, wie abgebildet (Bild 10).

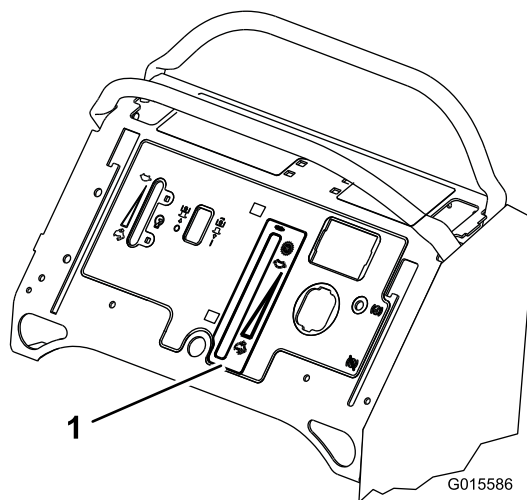


Bild 10

1. Schild

Hinweis: Stellen Sie sicher, dass der Kabelbaum nicht gequetscht oder zwischen der Maschine und der Geschwindigkeitsregelung eingeklemmt ist. Der Kabelbaum muss unter der Geschwindigkeitsregelung sein.

3. Setzen Sie die Geschwindigkeitsregelung in die Stütze und befestigen Sie die Stütze mit zwei Schlosssschrauben (5/16 x 1 Zoll) und zwei Bundmuttern (5/16 Zoll) (Bild 11).
4. Befestigen Sie den Gummigriff am Fahrgeschwindigkeitshebel (Bild 11).

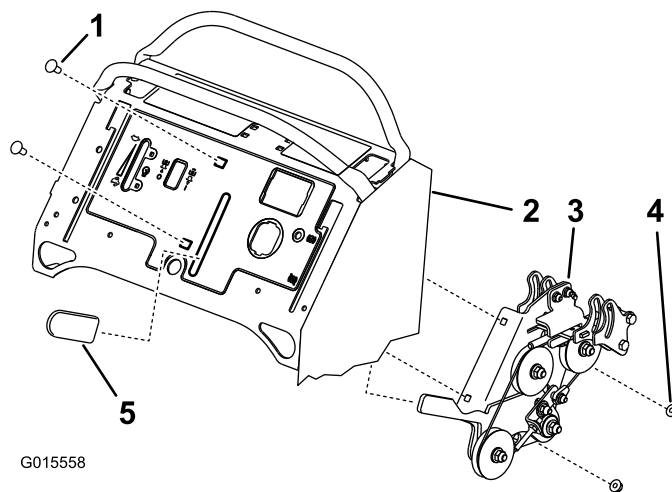


Bild 11

1. Schlosssschraube (5/16 x 1 Zoll)
2. Maschine
3. Geschwindigkeitsregelung
4. Bundmutter, (5/16 Zoll)
5. Gummigriff

Befestigen des hinteren Querriegels und der Kabel

Für diesen Arbeitsschritt erforderliche Teile:

2	Pumpenarm
2	Joch
1	Ansatzschraube
2	Sicherungsmutter (1/4 Zoll)

Verfahren

1. Bringen Sie das neue Joch am oberen Kabelende an, bis ein Abstand von 6 mm zwischen der Klemmmutter und dem Gewindeende am Kabel besteht.
2. Halten Sie das Joch fest und ziehen Sie die Klemmmutter am Joch an, um es zu arretieren. Wiederholen Sie die Schritte für die andere Seite (Bild 12).

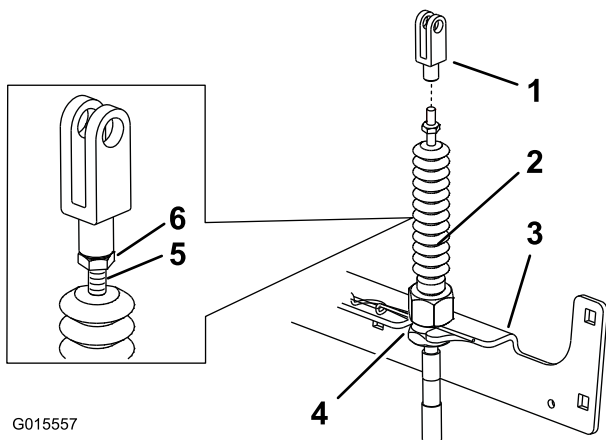


Bild 12

- | | |
|------------------------|-----------------------------------|
| 1. Joch | 4. Schlitz in hinterem Querriegel |
| 2. Oberes Kabelende | 5. Nur 6 mm sind sichtbar |
| 3. Hinterer Querriegel | 6. Klemmmutter |

3. Befestigen Sie den Querriegel mit den vorher entfernten Muttern und Schrauben an der Maschine (Bild 5)
4. Schieben Sie die Kabel so in die Querriegelschlitze, dass die Einstellmuttern oben sind (Bild 12).
5. Befestigen Sie die vorhandene Drahtfeder, mit der die Einstellmuttern für die Spur befestigt sind.

6. Nehmen Sie die vorhandenen Pumpenarme von jeder Pumpe ab (Bild 13). Bewahren Sie die Befestigungen auf.
7. Lösen Sie das Stangenende und die Klemmmutter. Drehen Sie die Klemmmutter so lange, bis zwischen dem Gewindeende und der Klemmmutter ein Abstand von 9,5 mm besteht.
8. Drehen Sie das Stangenende zur Klemmmutter und ziehen Sie gegen die Klemmmutter an.
9. Befestigen Sie den neuen Pumpenarm mit zwei vorhandenen Schrauben (5/16 x 7/8 Zoll) und zwei vorhandenen Bundmuttern (5/16 Zoll) an jeder Pumpe (Bild 13).
10. Befestigen Sie das untere Kabelende mit einer Schraube (1/4 x 1 Zoll) und einer Bundmutter (1/4 Zoll) am neuen Pumpenarm. Wiederholen Sie die Schritte für die andere Seite (Bild 13).

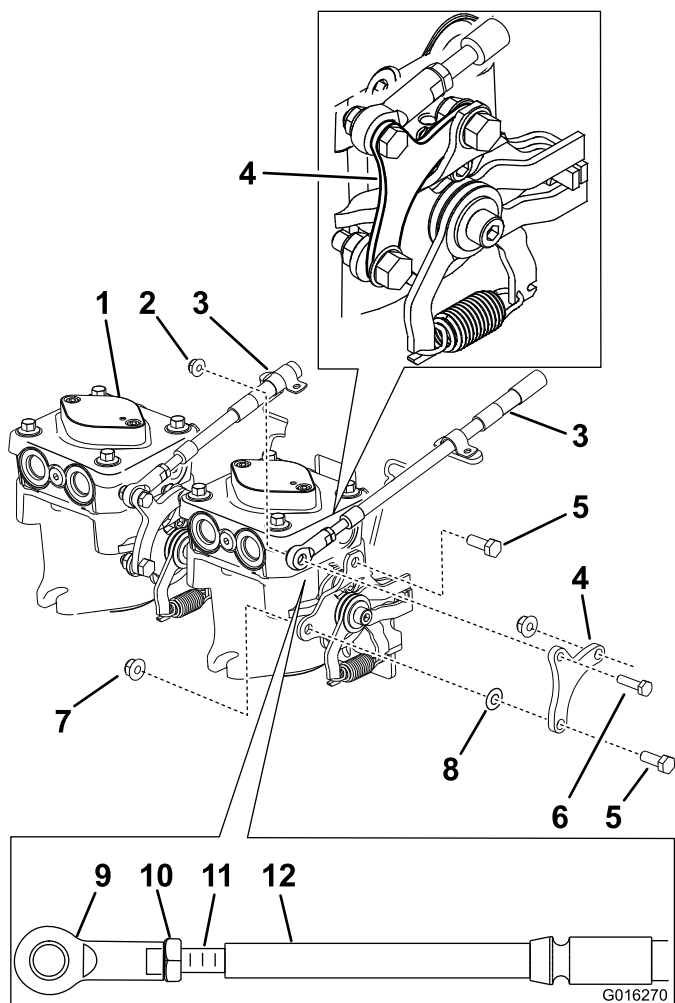


Bild 13

- | | |
|--|---|
| 1. Pumpe | 7. Vorhandene Bundmutter, (5/16 Zoll) |
| 2. Bundmutter, (1/4 Zoll) | 8. Vorhandene Flachscheibe |
| 3. Unteres Ende der Kabel | 9. Stangenendlager |
| 4. Neuer Pumpenarm | 10. Klemmmutter |
| 5. Vorhandene Schraube (5/16 x 7/8 Zoll) | 11. Abstand von 9,5 mm zwischen Gewindeende und Klemmmutter |
| 6. Vorhandene Schraube (1/4 x 1 Zoll) | 12. Kabel |

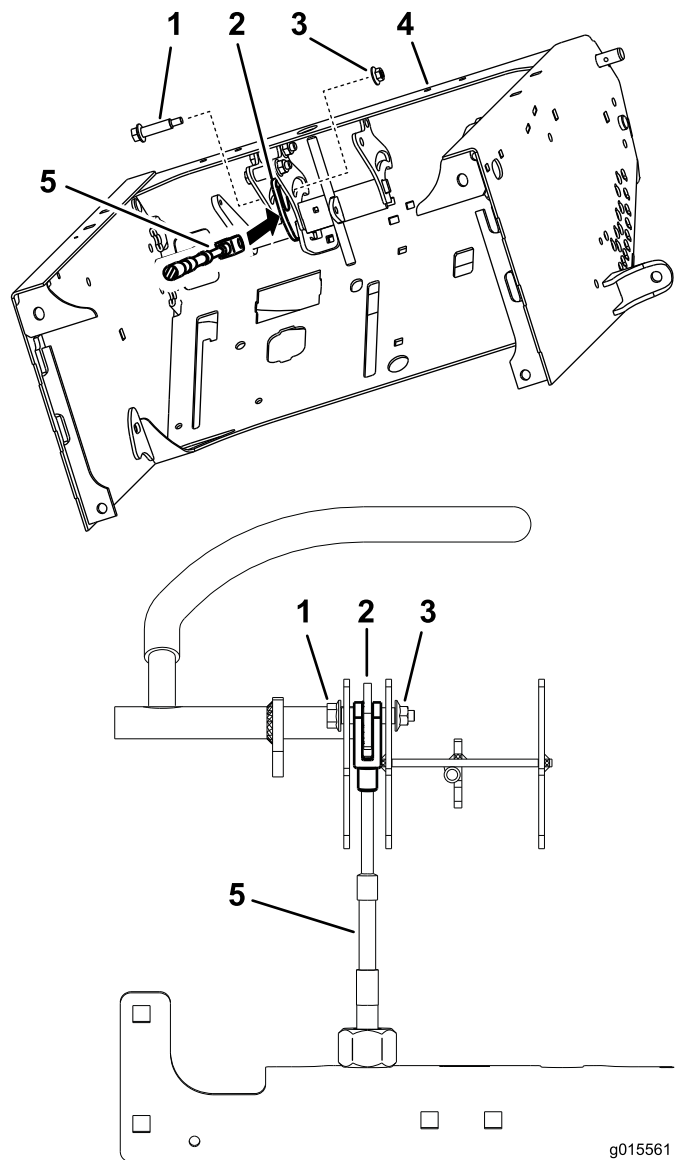


Bild 14

- | | |
|---|-------------------------------------|
| 1. Neue Ansatzschraube | 4. Maschine |
| 2. Schlitz, durch den Ansatzschraube befestigt wird | 5. Kabelende mit installiertem Joch |
| 3. Sicherungsmutter (1/4 Zoll) | |

11. Befestigen Sie das Joch mit der neuen Ansatzschraube und Sicherungsmutter (1/4 Zoll) an der Fahrtriebshalterung. Wiederholen Sie die Schritte für die andere Seite (Bild 14).

Einstellen des rechten Fahrtriebshebels

Keine Teile werden benötigt

Verfahren

Wenn die Fahrtriebshebel horizontal nicht ausgerichtet sind, stellen Sie den rechten Fahrtriebshebel ein.

Hinweis: Stellen Sie die horizontale Ausrichtung vor der Längsausrichtung ein.

1. Befestigen Sie die Halterung für die Halterung mit dem angeschlossenen Initiator.

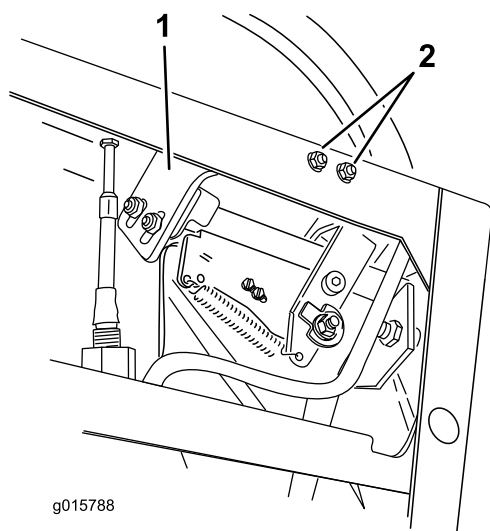


Bild 15

1. Rechte Halterung mit Initiator
2. Diese Muttern und Schrauben entfernen.

2. Schließen Sie den Kabelbaum am Sitzkontaktschalter an.
3. Drücken Sie den rechten Fahrtriebshebel nach unten und außen aus der arretierten Neutral-Stellung (Bild 16).
4. Prüfen Sie, ob er horizontal mit dem linken Fahrtriebshebel ausgerichtet ist (Bild 16).

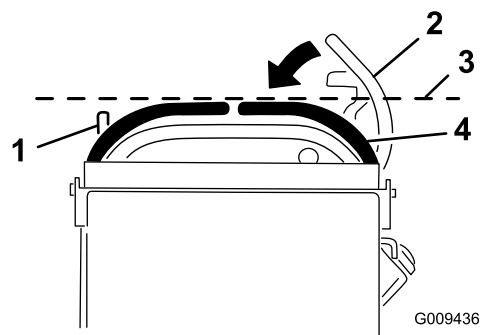


Bild 16

1. Linker Fahrtriebshebel
2. Rechter Fahrtriebshebel: Arretierte Neutral-Stellung
3. Prüfen Sie an dieser Stelle die horizontale Ausrichtung
4. Rechter Fahrtriebshebel

5. Zum horizontalen Einstellen des rechten Fahrtriebshebels muss die Nocke eingestellt werden.
6. Lockern Sie die Klemmmutter und Schraube, mit der die Nocke befestigt ist (Bild 17).
7. Stellen Sie die Nocke ein, bis sie mit dem linken Fahrtriebshebel ausgerichtet ist, ziehen Sie dann die Mutter und Schraube für die Nocke an.

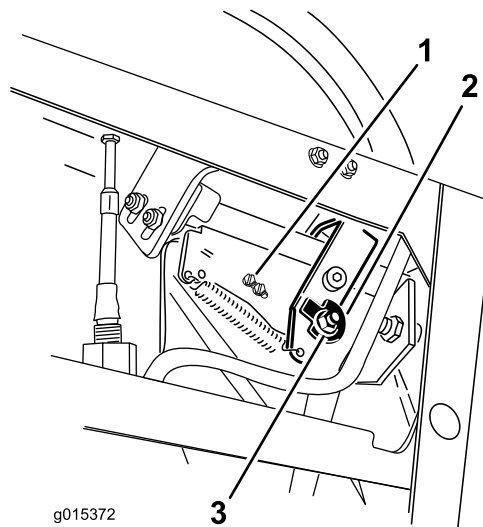


Bild 17

1. Schalterschrauben
2. Einstellnocke
3. Mutter und Schraube

8. Nach dem Einstellen der Nocke muss der Hebelschalter geprüft werden.
9. Prüfen Sie den Abstand zwischen dem Steuerhebel und -schalter, wie in Bild 18 dargestellt. Der Abstand muss 3 mm sein. Rechter Fahrtriebshebel in der nicht arretierten Neutral-Stellung.

10. Lösen Sie ggf. die Schrauben, mit denen der Schalter befestigt ist, und stellen Sie den Schalter ein (Bild 17 und Bild 18).

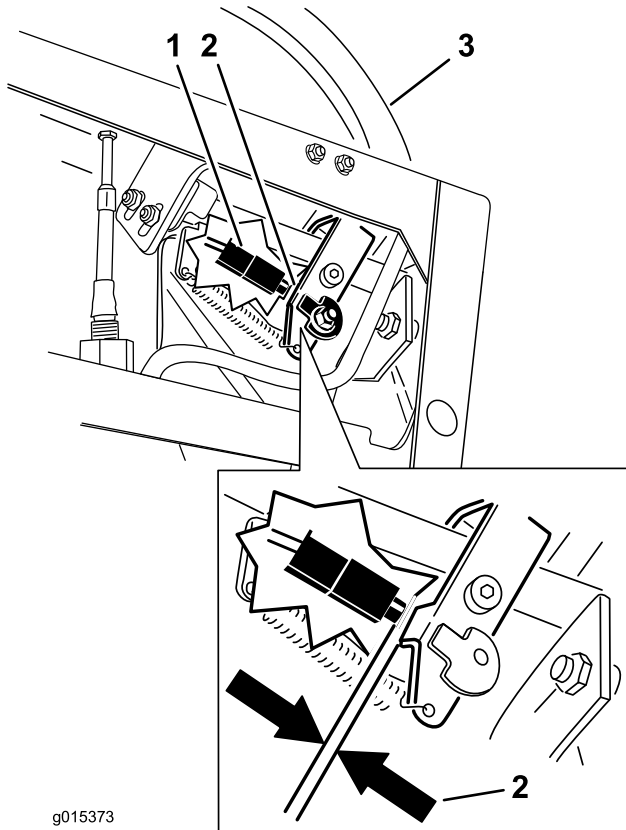


Bild 18

- | | |
|-------------|---|
| 1. Schalter | 3. Rechter Fahrtriebshebel: Arretierte Neutral-Stellung |
| 2. 3 mm | |

11. Ziehen Sie die Schalterschrauben fest.

10

Einstellen der Neutralstellung für die Fahrtriebshebel

Keine Teile werden benötigt

Verfahren

Wichtig: Stellen Sie sicher, dass die Spur des Rasenmähers nach dem Einstellen der Fahrtriebshebel richtig ist. Stellen Sie die Spur ein und nivellieren Sie gleichzeitig die Fahrtriebshebel in der Längsrichtung (Bild 19).

Hinweis: Stellen Sie die horizontale Ausrichtung vor der Längsausrichtung ein.

Wenn die Fahrtriebshebel nicht richtig in der Längsrichtung ausgerichtet sind, oder wenn der rechte Fahrtriebshebel nicht leicht in die arretierte Neutral-Stellung geht, ist eine Einstellung erforderlich.

1. Prüfen Sie nach dem Einstellen der horizontalen Ausrichtung die Ausrichtung in Längsrichtung (Bild 19).

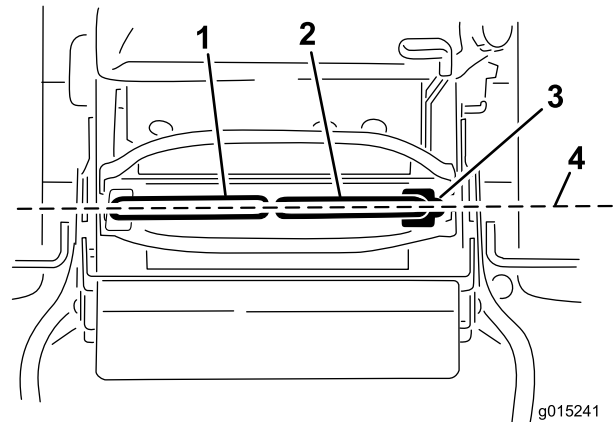


Bild 19

- | | |
|----------------------------|---|
| 1. Linker Fahrtriebshebel | 3. Arretierte Neutral-Stellung |
| 2. Rechter Fahrtriebshebel | 4. Nivellieren Sie die Steuerhebel in Längsrichtung |
2. Drehen Sie die rechte Kabeleinstellung so, dass der rechte Fahrtriebshebel in der Mitte des Arretierungsschlitzes für Neutral am Armaturenbrett ist.
 3. Drehen Sie die linke Kabeleinstellung so, dass der linke Fahrtriebshebel genauso wie der rechte Fahrtriebshebel ausgerichtet ist. Dies ergibt ungefähr eine gleiche Spurweite für die linke Radgeschwindigkeit und die rechte Radgeschwindigkeit (Bild 20).

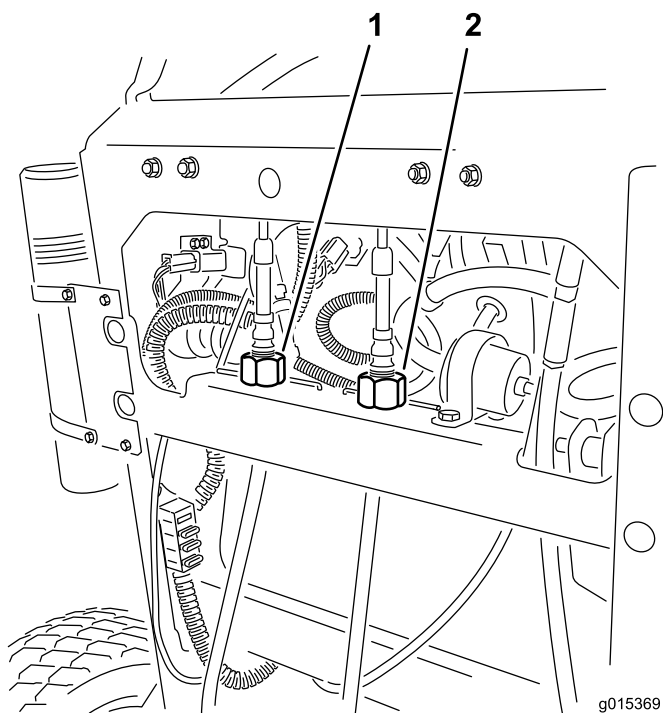
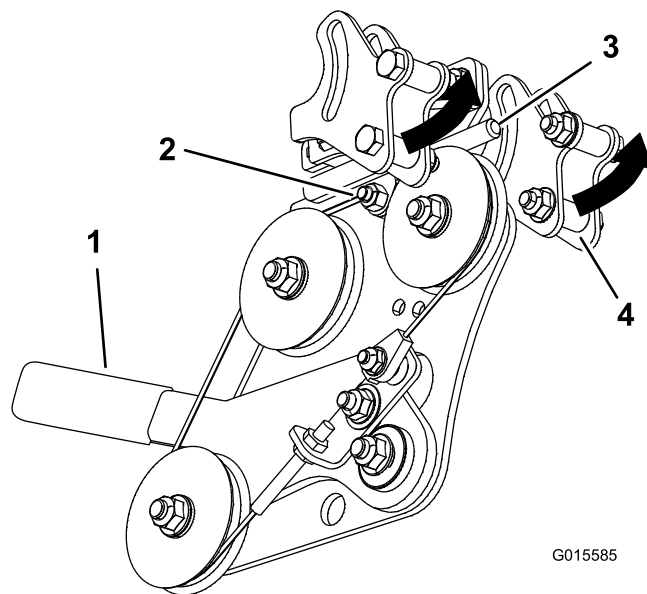


Bild 20

1. Linke Kabeleinstellung 2. Rechte Kabeleinstellung



G015585

Bild 21

1. Fahrgeschwindigkeitshebel 3. Schiebeleiste
2. Schiebereinstellmutter 4. Ziehen Sie Rückseite
der unteren
Distanzstückschrauben

4. Prüfen Sie die Bewegung des Fahrgeschwindigkeitshebel, indem sie ihn langsam zweimal auf die Langsam- und wieder auf die Schnell-Stellung bewegen. Der Griff und die befestigten Ansatzschrauben sollten sich ungehindert bewegen.
5. Lösen Sie die Schiebereinstellmutter, wenn er arretiert oder klemmt (Bild 21).
6. Schieben Sie den Fahrgeschwindigkeitshebel zweimal auf die Langsam- und wieder auf die Schnell-Stellung, um sicherzustellen, dass sich die Schiebeleiste nicht bewegt (Bild 21).
7. Drücken Sie den Fahrgeschwindigkeitshebel nach vorne auf Vollgas.
8. Ziehen Sie die beiden unteren Distanzschrauben zurück und ziehen die Schiebereinstellmutter an (Bild 21).

9. Drücken Sie beide Fahrtriebshebel lateral nach links, bevor Sie den Abstand einstellen.
10. Stellen Sie die Schraube so ein, dass zwischen dem Initiator und der Schraube ein Abstand von 0,5 mm besteht (Bild 22).

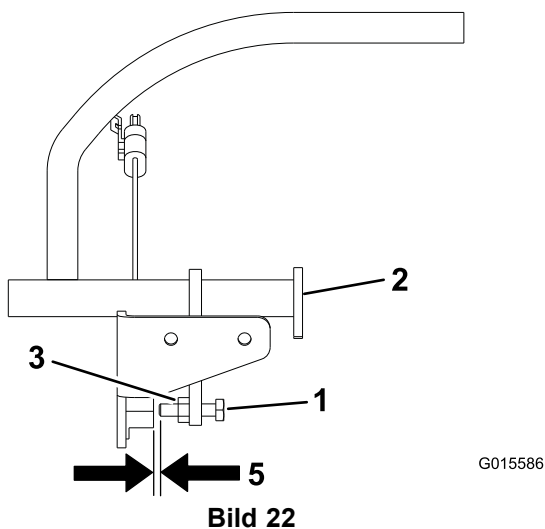
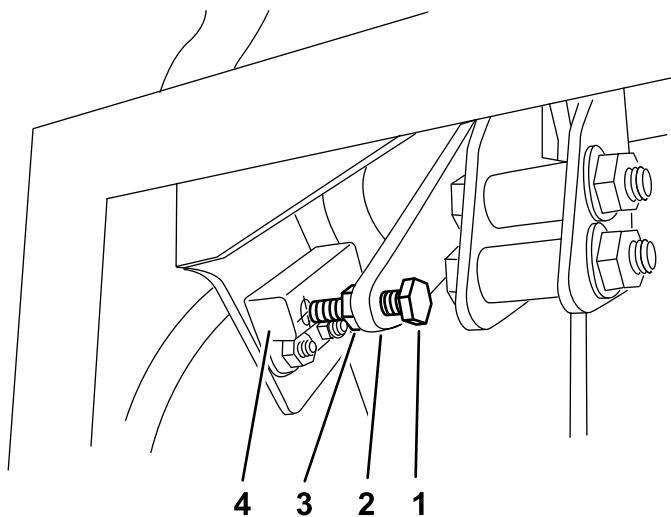


Bild 22

- | | |
|---------------------------|-----------------------|
| 1. Schraube | 4. Proximityschalter |
| 2. Linker Fahrtriebshebel | 5. Abstand von 0,5 mm |
| 3. Mutter | |

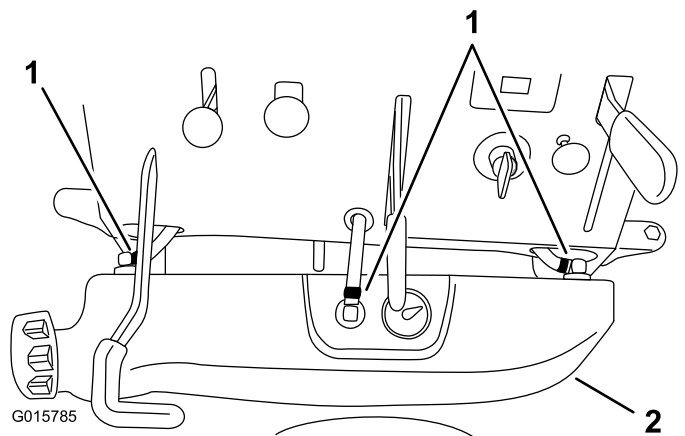


Bild 23

- | | |
|------------------------------------|-------------------|
| 1. Entlüftungsschlauch und Klemmen | 2. Kraftstofftank |
|------------------------------------|-------------------|

3. Befestigen Sie die Halterung mit den vier vorher entfernten Schrauben oben am Kraftstofftank.

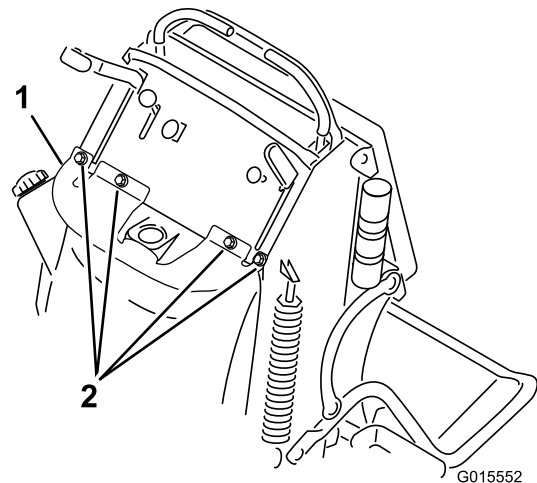


Bild 24

- | | |
|--------------|--------------|
| 1. Halterung | 2. Schrauben |
|--------------|--------------|

4. Befestigen Sie den Schlauch und die Klemme am Kraftstoffhahn und befestigen Sie den Schlauch mit einer Kunststoffkabelbinde an der Maschine (Bild 25).
5. Bringen Sie die Ansatzschraube und Druckfeder am Mähwerkhubgriff an (Bild 25).

11

Einbauen des Kraftstofftanks

Für diesen Arbeitsschritt erforderliche Teile:

1	Kunststoff-Kabelbinde
---	-----------------------

Verfahren

1. Befestigen Sie den Tank an der Maschine.
2. Befestigen Sie die drei Entlüftungsschläuche oben am Kraftstofftank (Bild 4).

12

Einstellen der Spurweite

Keine Teile werden benötigt

Verfahren

Hinweis: Bestimmen Sie die linke und rechte Seite der Maschine anhand der üblichen Einsatzposition.

1. Starten Sie die Maschine.
2. Drücken Sie beide Hebel gleichmäßig nach vorne.
3. Prüfen Sie, ob die Maschine nach einer Seite zieht. Wenn dies der Fall ist, stellen Sie den Motor ab und stellen Sie die Feststellbremse fest.
4. Lösen Sie das Kissen vom Heck der Maschine.
5. Drehen Sie die rechte Kabeleinstellung so, dass der rechte Fahrtriebshebel in der Mittel des Arretierungsschlitzes für Neutral am Armaturenbrett ist (Bild 27).

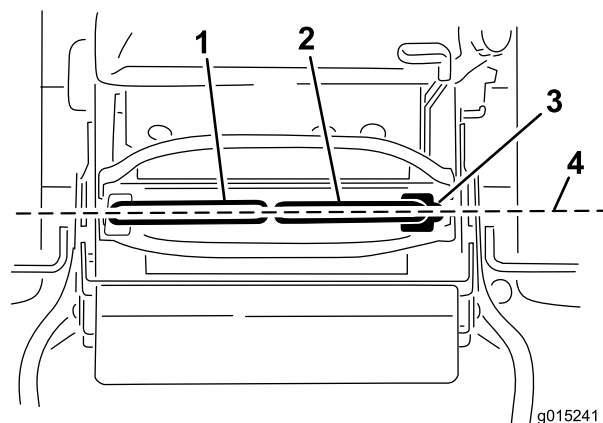


Bild 27

- | | |
|----------------------------|---|
| 1. Linker Fahrtriebshebel | 3. Arretierte Neutral-Stellung |
| 2. Rechter Fahrtriebshebel | 4. Nivellieren Sie die Steuerhebel in Längsrichtung |

6. Drehen Sie die linke Kabeleinstellung, bis die linke Radgeschwindigkeit der vorher eingestellten rechten Radgeschwindigkeit entspricht. Verwenden Sie Vierteldrehungen, bis die Spur der Maschine gerade ist (Bild 28).

Hinweis: Drehen Sie die linke Kabeleinstellung nur, bis die linke Radgeschwindigkeit der rechten Radgeschwindigkeit entspricht. Stellen Sie die rechte Radgeschwindigkeit nicht ein, da der rechte Fahrtriebshebel sonst nicht im Arretierungsschlitz für Neutral am Armaturenbrett zentriert ist.

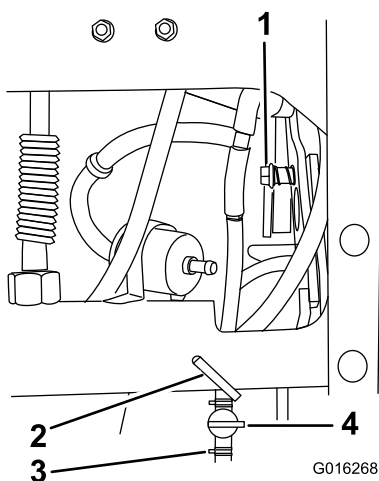


Bild 25
Rechte Seite

- | | |
|-----------------------------------|-----------------------------------|
| 1. Ansatzschraube und Druckfeder | 3. Klemme und Schlauch befestigen |
| 2. Kunststoffkabelbinde anbringen | 4. Kraftstofffahne |

6. Setzen Sie den Filter ein und ziehen die große R-Klemme an (Bild 5).
7. Schmieren Sie die Geschwindigkeitsregelung mit 3-IN-ONE® Öl oder einem Äquivalent ein. Die richtigen Stellen finden Sie in Bild 26.

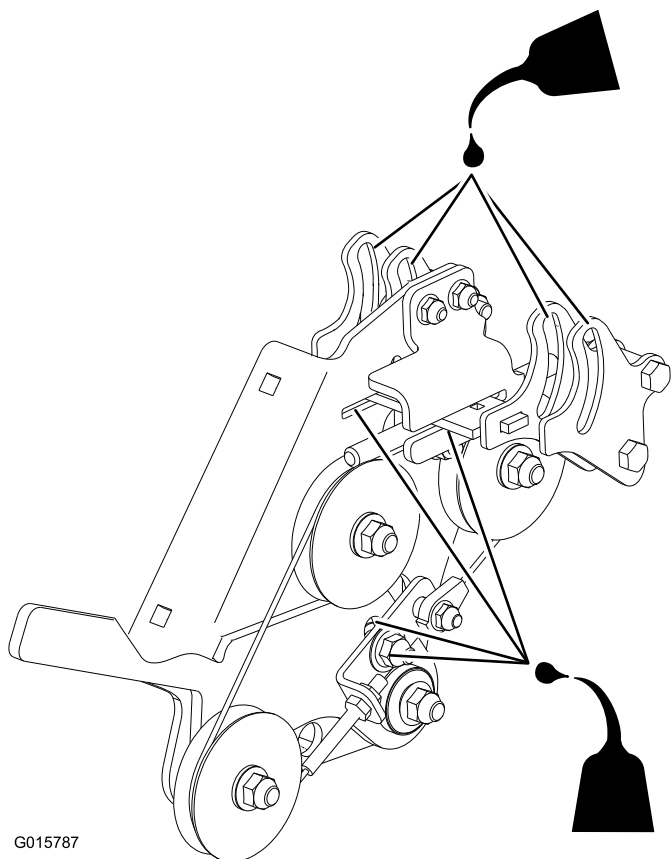


Bild 26

7. Prüfen Sie, dass die Spurweite richtig ist.

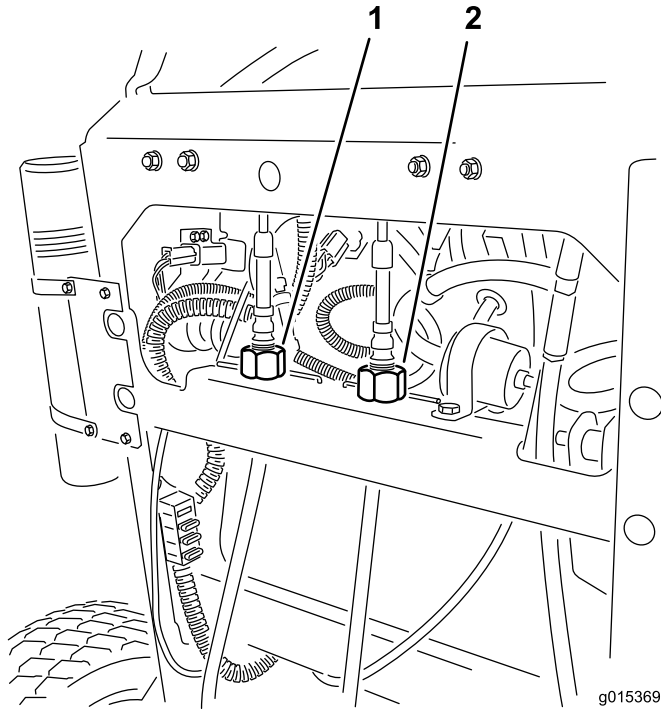


Bild 28

1. Linke Kabeleinstellung 2. Rechte Kabeleinstellung

8. Wiederholen Sie die Einstellung, bis die Spurweite richtig ist.
9. Stellen Sie sicher, dass die Maschine nicht in der Neutral-Stellung bei aktivierter Feststellbremse kriecht.

Wichtig: Drehen Sie das Gestänge nicht zu weit, da die Maschine sonst in der Neutral-Stellung kriechen könnte.

Betrieb

Verwenden des Fahrgeschwindigkeitshebels

Diese Maschine hat einen Fahrgeschwindigkeitshebel, mit dem Sie die Höchstgeschwindigkeit der Maschine einstellen. Sie kann auf die vom Bediener gewünschte Geschwindigkeit eingestellt werden. Unerfahrene Bediener sollten die langsamste Geschwindigkeit verwenden.

Hinweis: Die Zahlen neben der Geschwindigkeitsanzeige sind ungefähre Angaben zu den Meilen pro Stunde für die Geschwindigkeit der Maschine.

1. Stellen Sie den Fahrgeschwindigkeitshebel auf die gewünschte Geschwindigkeit.
 - Ganz nach vorne ergibt eine schnelle Reaktion und Höchstgeschwindigkeit.
 - Ganz nach hinten ergibt eine gleichmäßige Reaktion und eine niedrigere Geschwindigkeit.
2. Bewegen Sie die Steuerhebel, um mit der Maschine zu fahren. Die Steuerhebel können nach vorne an den vorderen Schaltbügel gedrückt werden, während die Höchstgeschwindigkeit mit den Fahrgeschwindigkeitshebel gesteuert wird.

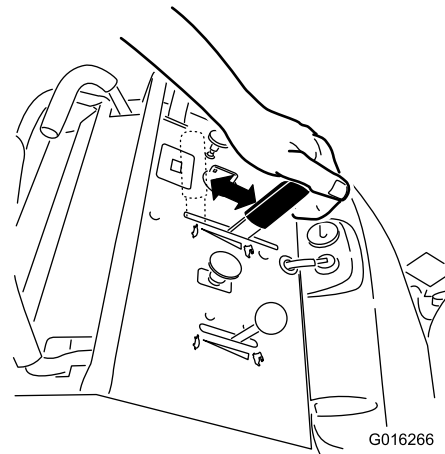


Bild 29



Count on it.