



## Kit de soporte de cable

Unidades de tracción Greensmaster® 3300, 3320, 3400, y 3420  
TriFlex™

Nº de modelo 120-2018

Nº de modelo 120-2019

Nº de modelo 120-2020

Form No. 3369-796 Rev A

### Instrucciones de instalación

## Desmontaje de los componentes del soporte de cable antiguo

**Nota:** Guarde todos los componentes que retira del soporte de cable existente para poder instalarlos en el soporte de cable nuevo.

1. Retire el amortiguador y los herrajes del soporte de cable existente.
2. Retire el cable de tracción del soporte de cable existente.
3. Retire el dispositivo de centrado de punto muerto y el muelle del soporte de cable existente.

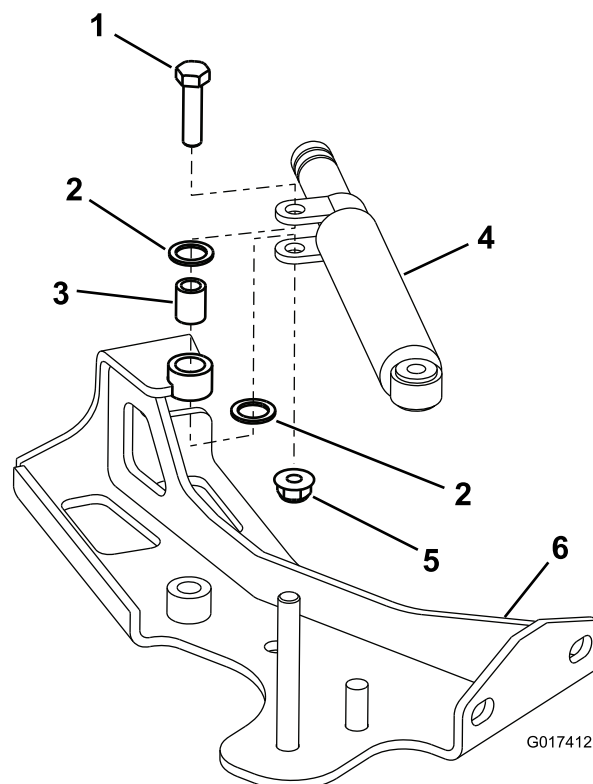
## Cambio del soporte de cable

1. Retire los 2 pernos que sujetan el soporte de cable existente al hidrostato.

**Nota:** No deseche los pernos; guárdelos para instalar el soporte de cable nuevo.

2. Retire y deseche el soporte de cable existente.
3. Instale el soporte de cable nuevo en el hidrostato con los 2 pernos que retiró anteriormente.

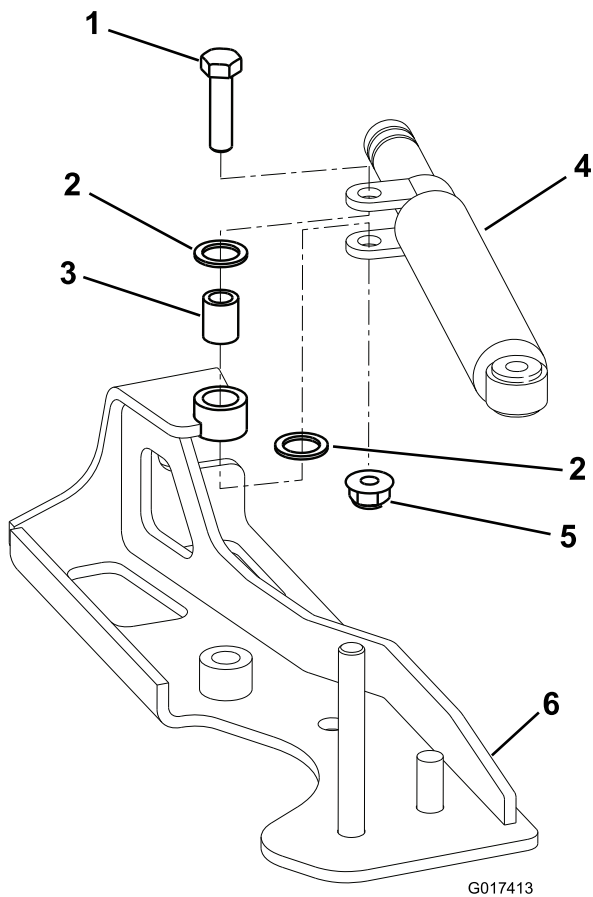
**Nota:** Aplique lubricante Never Seez (Pieza Toro Nº 505-181) en el casquillo del pivote (Figura 1 o Figura 2).



**Figura 1**

Modelos diesel solamente

- |                                 |                                 |
|---------------------------------|---------------------------------|
| 1. Tornillo de cabeza hexagonal | 4. Amortiguador                 |
| 2. Arandela de nylon            | 5. Tuerca con arandela prensada |
| 3. Casquillo del pivote         | 6. Soporte de cable             |



**Figura 2**

Modelos de gasolina solamente

- |                                 |                                 |
|---------------------------------|---------------------------------|
| 1. Tornillo de cabeza hexagonal | 4. Amortiguador                 |
| 2. Arandela de nylon            | 5. Tuerca con arandela prensada |
| 3. Casquillo del pivote         | 6. Soporte de cable             |

## Instalación de los componentes en el soporte de cable nuevo

1. Instale el cable de tracción en el soporte de cable nuevo.
2. Instale el amortiguador en el soporte de cable nuevo según se muestra en Figura 1 o Figura 2.
3. Instale el dispositivo de centrado de punto muerto en el soporte de cable nuevo.

## Ajuste y calibración del dispositivo de centrado

Instale el muelle del soporte de cable nuevo, y ajuste el muelle; consulte el *Manual del operador*.

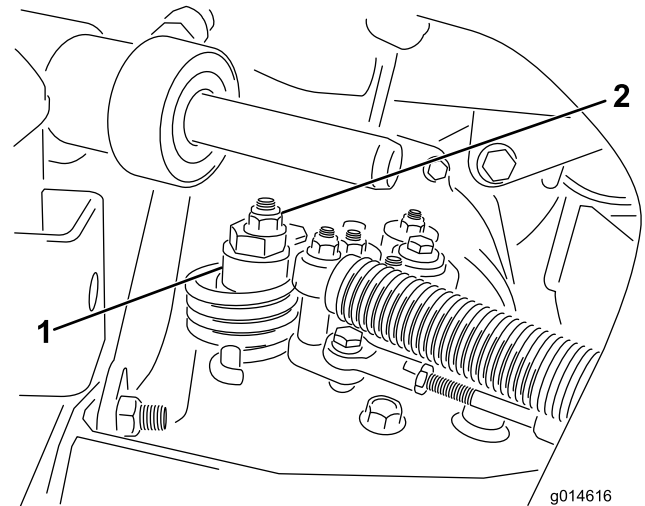
## Ajuste del punto muerto de la transmisión

Si la máquina se desplaza cuando el pedal de control de tracción está en punto muerto, ajuste el mecanismo de retorno a punto muerto.

1. Coloque bloques debajo del bastidor de manera que una de las ruedas delanteras esté levantada del suelo.

**Nota:** Si la máquina está equipada con un kit de tracción a 3 ruedas, eleve y bloquee también la rueda trasera.

2. Arranque el motor, ponga el acelerador en Lento y asegúrese de que la rueda delantera está levantada del suelo y que no gira.
3. Si la rueda está girando, pare el motor y proceda de la manera siguiente:
  - A. Afloje la tuerca que sujeta el excéntrico a la parte superior del hidrostato (Figura 3).



**Figura 3**

- |               |                 |
|---------------|-----------------|
| 1. Excéntrico | 2. Contratuerca |
|---------------|-----------------|

- B. Mueva la palanca de control funcional a Punto muerto y el acelerador a Lento.
- C. Arranque el motor.
- D. Gire el excéntrico hasta que no haya movimiento en ningún sentido. Cuando la rueda deje de girar, apriete la tuerca para bloquear el excéntrico y el ajuste (Figura 3).
- E. Compruebe el ajuste con el acelerador en las posiciones Lento y Rápido.

**Nota:** Si la rueda sigue girando con el excéntrico en su ajuste máximo, póngase en contacto con un Servicio Técnico Autorizado o consulte el *Manual de mantenimiento* para realizar más ajustes.