



Kit support de câble

Groupes de déplacement Greensmaster® TriFlex™ séries 3300, 3320, 3400 et 3420

N° de modèle 120-2018

N° de modèle 120-2019

N° de modèle 120-2020

Instructions de montage

Dépose des composants de l'ancienne plaque de support de câble

Remarque: Conservez tous les composants déposés de la plaque de support de câble existante car ils serviront sur la nouvelle plaque.

1. Déposez l'amortisseur et les fixations de la plaque de support de câble existante.
2. Déposez le câble de déplacement de la plaque de support de câble existante.
3. Déposez le dispositif de centrage du point mort et le ressort de la plaque de support de câble existante.

Remplacement de la plaque de support de câble

1. Retirez les 2 boulons qui fixent la plaque de support de câble à l'hydrostat.

Remarque: Ne mettez pas les boulons au rebut, vous en aurez besoin pour le montage de la nouvelle plaque de support de câble.

2. Déposez et mettez au rebut la plaque de support de câble existante.
3. Posez la plaque de support de câble neuve sur l'hydrostat avec les 2 boulons retirés précédemment.

Remarque: Appliquez du produit antigrippant « Never Seez » (réf. Toro 505-181) sur la bague de pivot (Figure 1 ou Figure 2).

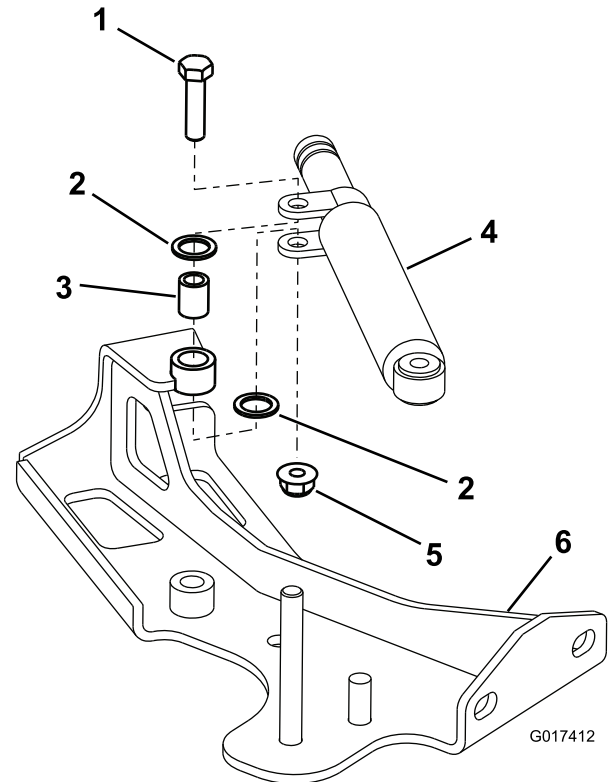


Figure 1

Pour modèles diesel seulement

- | | |
|--------------------------|-------------------------------|
| 1. Vis à tête hexagonale | 4. Amortisseur |
| 2. Rondelle en nylon | 5. Écrou à embase |
| 3. Bague de pivot | 6. Plaque de support de câble |

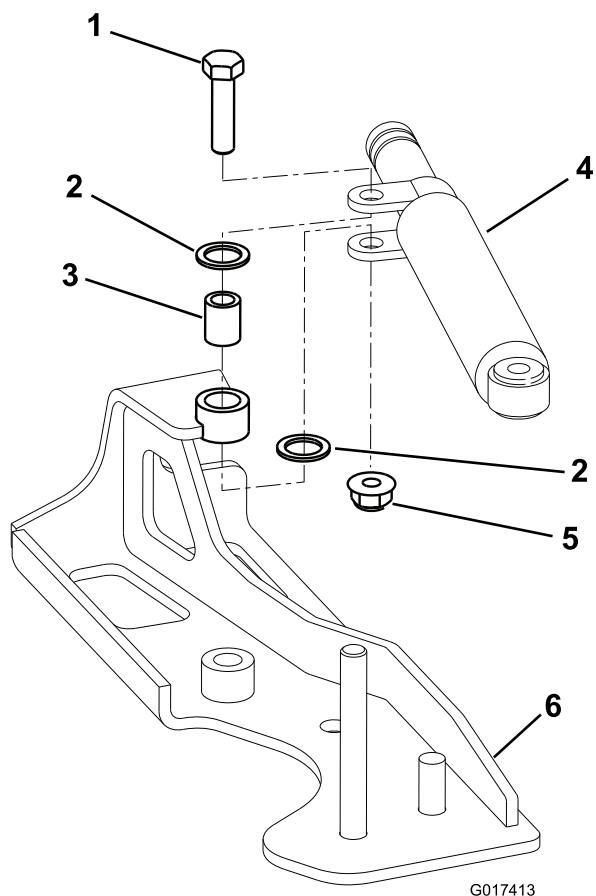


Figure 2

Pour modèles essence seulement

- | | |
|--------------------------|-------------------------------|
| 1. Vis à tête hexagonale | 4. Amortisseur |
| 2. Rondelle en nylon | 5. Écrou à embase |
| 3. Bague de pivot | 6. Plaque de support de câble |

Pose des composants sur la nouvelle plaque de support de câble

1. Posez le câble de déplacement sur la plaque de support de câble neuve.
2. Posez l'amortisseur sur la plaque de support câble neuve, comme illustré à la Figure 1 ou Figure 2.
3. Posez le dispositif de centrage du point mort sur la plaque de support de câble neuve.

Réglage ou étalonnage du dispositif de centrage

Posez le ressort sur la plaque de support de câble neuve, et réglez le ressort en vous reportant au *Manuel de l'utilisateur*.

Réglage du point mort de la transmission

Si la machine a tendance à avancer lorsque la pédale de déplacement est au point mort, réglez le mécanisme de retour au point mort.

1. Placez une cale sous le cadre pour décoller du sol une des roues avant.

Remarque: Si la machine est équipée d'un kit 3 roues motrices, élevez et calez la roue arrière également.

2. Mettez le moteur en marche, placez la manette d'accélérateur en position bas régime et vérifiez que la roue avant est décollée du sol et ne tourne pas.
3. Si elle tourne, arrêtez le moteur et procédez comme suit :

A. Desserrez l'écrou de fixation de l'excentrique en haut de l'hydrostat (Figure 3).

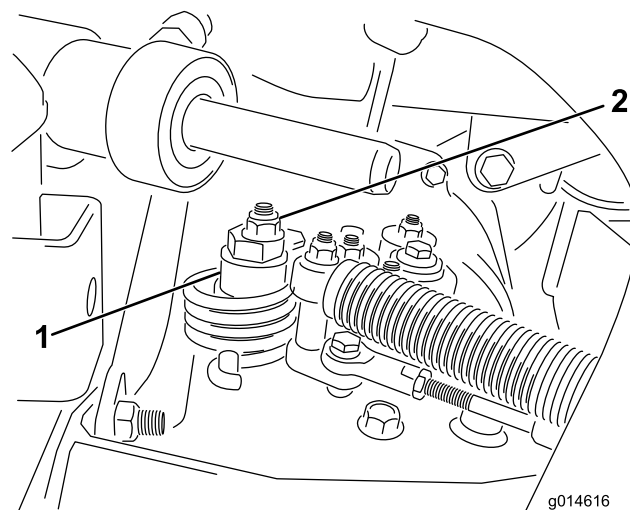


Figure 3

- | | |
|----------------|-----------------|
| 1. Excentrique | 2. Contre-écrou |
|----------------|-----------------|

- B. Placez le sélecteur de fonction au point mort et la manette d'accélérateur en position bas régime.
- C. Mettez le moteur en marche.
- D. Tournez l'excentrique jusqu'à ce que la roue ne tourne plus dans aucune direction. Lorsque la roue s'arrête de tourner, serrez l'écrou pour bloquer l'excentrique et le réglage (Figure 3).
- E. Vérifiez le réglage avec la commande d'accélérateur en position bas régime, puis haut régime.

Remarque: Si la roue tourne encore lorsque l'excentrique est réglé au maximum, contactez votre réparateur agréé ou consultez le *Manuel d'entretien* pour d'autres réglages.