



Kabelstøttesett

Trekkenheter i serien Greensmaster® 3300, 3320, 3400, og 3420
TriFlex™

Modellnr. 120-2018

Modellnr. 120-2019

Modellnr. 120-2020

Installasjonsveiledning

Fjerne komponentene fra den eksisterende kabelstøtteplaten

Merk: Ta vare på alle komponentene du fjerner fra den eksisterende kabelstøtteplaten for å montere dem på den nye kabelstøtteplaten.

1. Fjern demperen og delene fra den eksisterende kabelstøtteplaten.
2. Fjern trekabelen fra den eksisterende kabelstøtteplaten.
3. Fjern den nøytrale sentreringsenheten og fjæren fra den eksisterende kabelstøtteplaten.

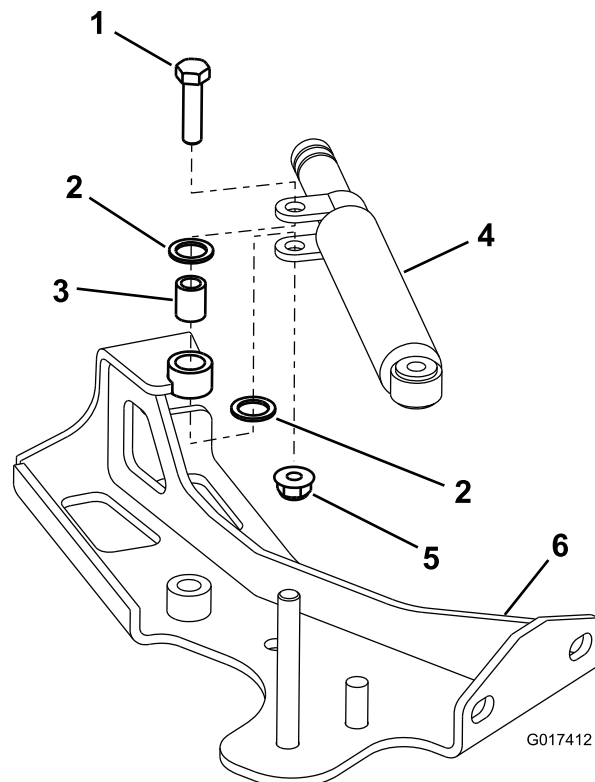
Skifte ut kabelstøtteplaten

1. Fjern de to boltene som fester den eksisterende kabelstøtteplaten til hydrostaten.

Merk: Ikke kast boltene, ta vare på dem for montering av den nye kabelstøtteplaten.

2. Fjern og kast den eksisterende kabelstøtteplaten.
3. Monter den nye kabelstøtteplaten til hydrostaten med de to boltene du fjernet tidligere.

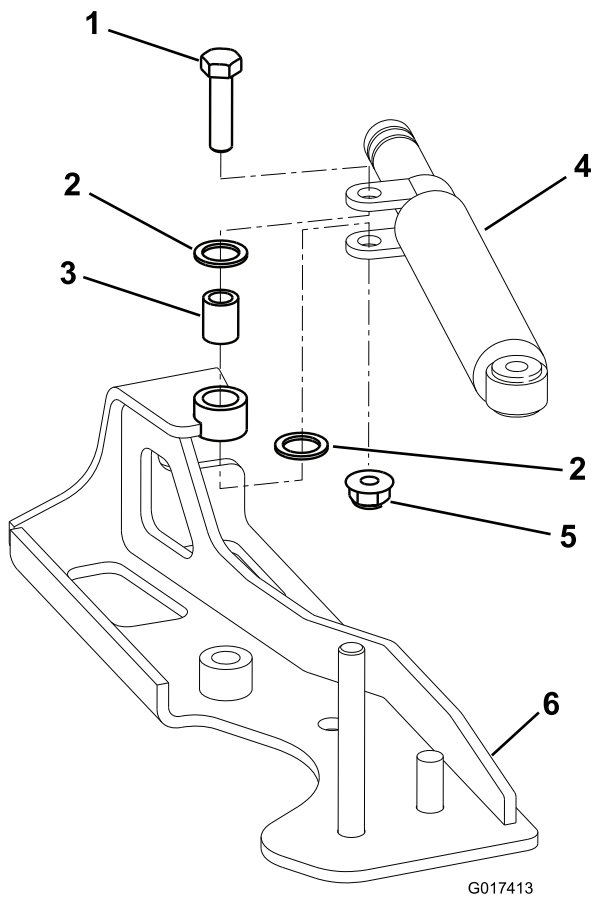
Merk: Bruk Never Seez (Toro-del 505-181) på tapphylsen (Figur 1 eller Figur 2).



Figur 1

Kun for dieselmodeller

- | | |
|------------------|---------------------|
| 1. Sekskantskrue | 4. Demper |
| 2. Nylonskive | 5. Flensmutter |
| 3. Tapphylse | 6. Kabelstøtteplate |



Figur 2

Kun for bensinmodeller

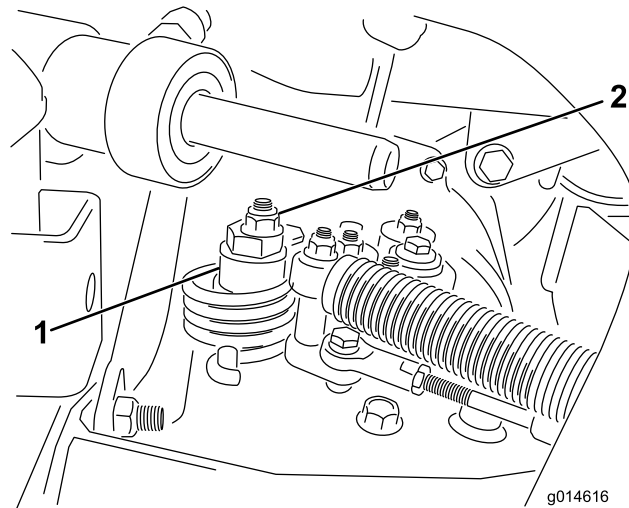
G017413

- | | |
|------------------|---------------------|
| 1. Sekskantskrue | 4. Demper |
| 2. Nylonskive | 5. Flensmutter |
| 3. Tapphylse | 6. Kabelstøtteplate |

1. Sett noe under rammen, slik at ett av forhjulene ikke lenger er i kontakt med bakken.

Merk: Hvis maskinen er utstyrt med trehjulsdriftssett, hever og låser du også bakhjulet.

2. Start motoren, sett gasskontrollen i saktestilling og kontroller at det fremre hjulet ikke har bakkekontakt (det må ikke rotere).
3. Hvis hjulet roterer, må du stanse motoren og gjøre følgende:
 - A. Løsne mutteren som fester eksenteren til toppen av hydrostaten (Figur 3).



Figur 3

g014616

- | | |
|-------------|---------------|
| 1. Eksenter | 2. Låsemutter |
|-------------|---------------|

Montere komponentene på den nye kabelstøtteplaten

1. Monter trekkkabelen på den nye kabelstøtteplaten.
2. Monter demperen på den nye kabelstøtteplaten som vist i Figur 1 eller Figur 2.
3. Monter den nøytrale senteringsenheten på den nye kabelstøtteplaten.

Stille inn eller kalibrere senteringsenheten

Monter den nye fjæren på den nye kabelstøtteplaten, og still inn fjæren. Se *brugerhåndboken*.

Justere frigiret

Hvis maskinen beveger seg når trekkpedalen står i fri, må den nøytrale returmekanismen justeres.

- B. Sett styrespaken i fri og gassen i Sakte-stilling.
- C. Start motoren.
- D. Roter eksenteren til den ikke beveger seg i noen retning. Når hjulet ikke lenger roterer, må du stramme mutteren som låser eksenteren og justeringen (Figur 3).
- E. Kontroller justeringen med gassen i sakte- og hurtigstilling.

Merk: Ta kontakt med din autoriserte serviceleverandør eller se *servicehåndboken* for ytterligere justering hvis hjulet fremdeles dreier seg når eksenteren er maksimalt justert.