



Kit de suporte de cabo

Unidades de tracção Greensmaster® 3300, 3320, 3400 e 3420
TriFlex™

Modelo nº 120-2018

Modelo nº 120-2019

Modelo nº 120-2020

Instruções de instalação

Remover os componentes da placa de suporte do cabo antiga

Nota: Guarde todos os componentes que remover da placa de suporte do cabo existente para que possa instalar a nova placa de suporte de cabo.

1. Remover o amortecedor e as peças da placa de suporte do cabo existente.
2. Remover o cabo de tracção da placa de suporte do cabo existente.
3. Remover o dispositivo de centramento neutro e a mola da placa de suporte de cabo existente.

Substituir a placa de suporte de cabo

1. Remover os 2 parafusos que prendem a placa de suporte de cabo existente ao hidróstato.

Nota: Não deite fora os parafusos; guarde-os para a instalação da nova placa de suporte de cabo.

2. Remova e deite fora a placa de suporte de cabo existente.
3. Instale a nova placa de suporte de cabo no hidróstato com os 2 parafusos que removeu previamente.

Nota: Aplique Never Seez (Toro artigo n.º 505-181) no casquilho da articulação (Figura 1 ou Figura 2).

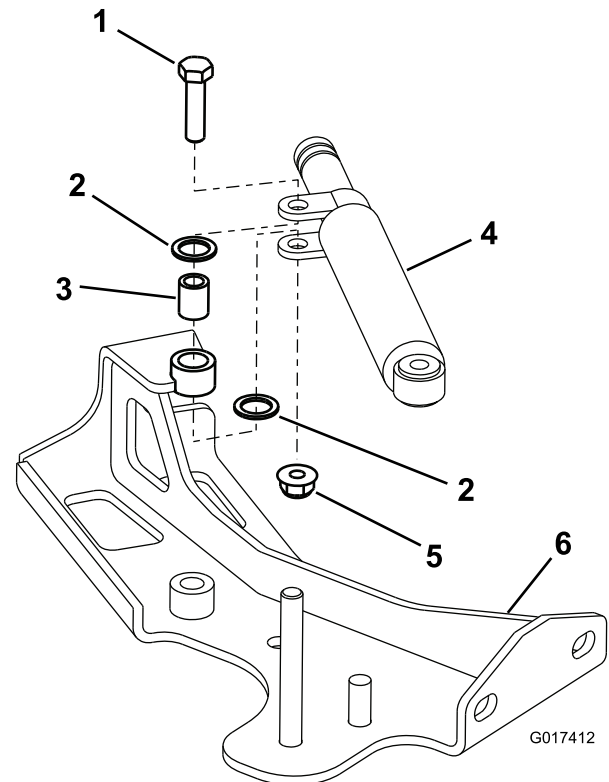


Figura 1

Apenas para modelos a gás

- | | |
|---------------------------------|---------------------------------------|
| 1. Parafuso de cabeça sextavada | 4. Amortecedor |
| 2. Anilha de nylon | 5. Porca flangeada |
| 3. Casquilho da articulação | 6. Placa de suporte de cabo existente |

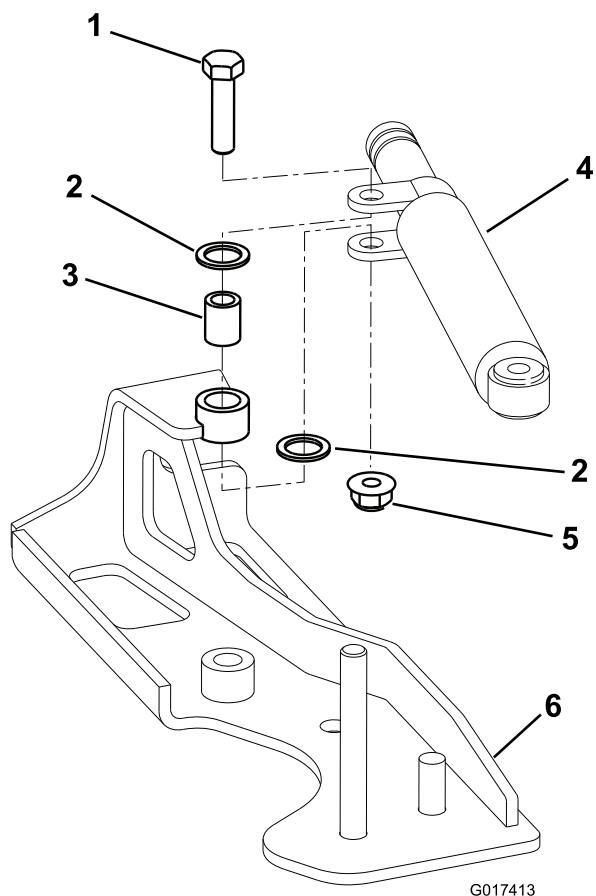


Figura 2

Apenas para modelos a gasolina

- | | |
|---------------------------------|---------------------------------------|
| 1. Parafuso de cabeça sextavada | 4. Amortecedor |
| 2. Anilha de nylon | 5. Porca flangeada |
| 3. Casquilho da articulação | 6. Placa de suporte de cabo existente |

Instalação dos componentes na nova placa de suporte de cabo

1. Instalar o cabo de tracção na nova placa de suporte do cabo.
2. Instalar o amortecedor na nova placa de suporte de cabo como se mostra em Figura 1 ou Figura 2.
3. Instale o dispositivo de centramento neutro na nova placa de suporte de cabo.

Regular ou calibrar o dispositivo de centramento

Instale a mola na nova placa de suporte de cabo e regule a mola; consulte o *Manual de instruções*.

Ajuste da posição da transmissão para neutro

Se a máquina deslizar quando o pedal de controlo da tracção se encontrar na posição central, ajuste do mecanismo de retorno automático do pedal.

1. Bloquee a máquina debaixo do chassis, de forma a que uma das rodas dianteiras não toque no chão.

Nota: Se a máquina estiver equipada com um kit de tracção a 3 rodas, eleve e bloqueie a roda traseira.

2. Ligue o motor, coloque o regulador na posição SLOW e verifique se a roda da frente não está em contacto com o chão e não roda.
3. Se a roda rodar, desligue o motor e proceda da seguinte forma:

A. Liberte a porca que fixa o disco excêntrico ao cima do hidróstato (Figura 3).

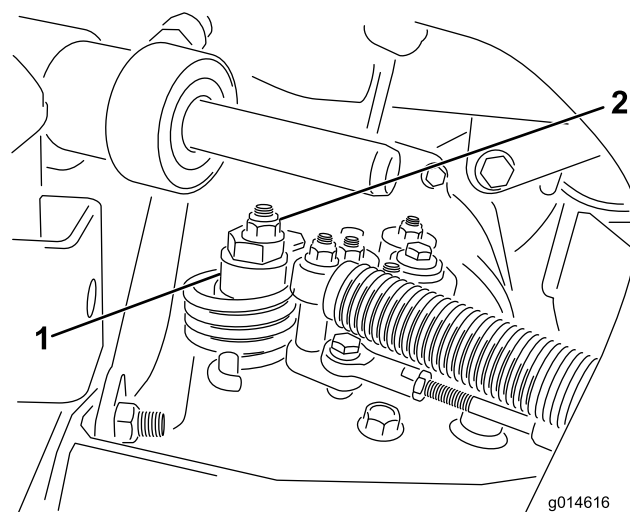


Figura 3

1. Disco excêntrico
2. Porca de retenção

- B. Coloque a alavanca de controlo na posição neutra e o regulador na posição SLOW.
- C. Ligue o motor.
- D. Rode o disco excêntrico até eliminar a deslocação em qualquer um dos sentidos. Quando a roda deixar de rodar, aperte a porca, bloqueando deste modo o disco excêntrico e fixando a posição de ajuste (Figura 3).
- E. Verifique se o ajuste é o adequado colocando o regulador nas posições SLOW e FAST.

Nota: Se a roda ainda virar quando o excêntrico estiver no ajuste máximo, contacte o representante de assistência autorizado ou consulte o *Manual de assistência* para novos ajustes.