



Kit amortisseur

Plateaux de coupe pour groupe de déplacement Groundsmaster 3500-D

N° de modèle 119-2047

Instructions de montage

Pièces détachées

Reportez-vous au tableau ci-dessous pour vérifier si toutes les pièces ont été expédiées.

Procédure	Description	Qté	Utilisation
1	Amortisseur	1	Posez l'amortisseur sur le plateau n° 1.
	Plaque de montage d'amortisseur arrière (119-2042-03)	2	
	Plaque de montage d'amortisseur avant (119-2043-03)	2	
	Entretoise longue	1	
	Entretoise courte	1	
	Boulon à tête-embase hexagonale (3/8 x 2-1/4")	2	
	Boulon à tête-embase hexagonale (3/8 x 1-1/4")	2	
	Boulon à tête hexagonale (5/16 x 2")	1	
	Boulon à tête hexagonale (5/16 x 1-3/4")	1	
	Écrou hexagonal à embase (3/8")	2	
	Écrou à embase (3/8")	2	
	Écrou à embase (5/16")	2	
2	Amortisseur	2	Posez les amortisseurs sur les plateaux 2 et 3.
	Plaque de montage d'amortisseur avant (119-2040-03)	1	
	Plaque de montage d'amortisseur arrière (119-2041-03)	1	
	Entretoise longue	2	
	Entretoise courte	2	
	Boulon à tête-embase hexagonale (3/8 x 1-1/2")	4	
	Boulon à tête-embase hexagonale (3/8 x 1")	4	
	Boulon à tête hexagonale (5/16 x 2")	2	
	Boulon à tête hexagonale (5/16 x 1-3/4")	2	
	Écrou hexagonal à embase (3/8")	4	
	Écrou à embase (5/16")	4	

1

Pose de l'amortisseur sur le plateau 1

Pièces nécessaires pour cette opération:

1	Amortisseur
2	Plaque de montage d'amortisseur arrière (119-2042-03)
2	Plaque de montage d'amortisseur avant (119-2043-03)
1	Entretoise longue
1	Entretoise courte
2	Boulon à tête-embase hexagonale (3/8 x 2-1/4")
2	Boulon à tête-embase hexagonale (3/8 x 1-1/4")
1	Boulon à tête hexagonale (5/16 x 2")
1	Boulon à tête hexagonale (5/16 x 1-3/4")
2	Écrou hexagonal à embase (3/8")
2	Écrou à embase (3/8")
2	Écrou à embase (5/16")

Procédure

Remarque: Le plateau 1 est situé à l'arrière de la machine.

Remarque: Posez l'amortisseur sur le côté gauche du plateau.

1. Percez 2 trous (10 mm de diamètre) dans le bâti porteur aux emplacements indiqués à la Figure 1.

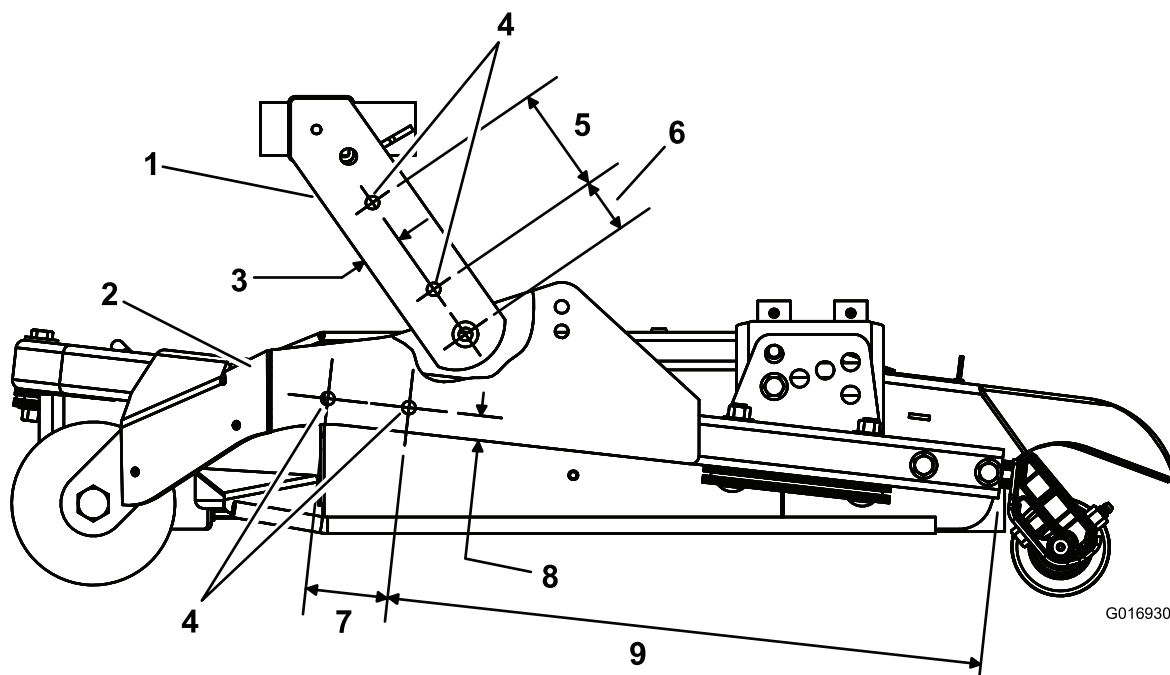


Figure 1

Côté gauche du plateau 1 montré

- | | | |
|---------------------|---|------------|
| 1. Bâti porteur | 4. Percez des trous de 10 mm diamètre ici | 7. 6,4 cm |
| 2. Cadre de plateau | 5. 8,3 cm | 8. 19 mm |
| 3. 3,2 cm | 6. 4,4 cm | 9. 46,4 cm |

2. Percez 2 trous (10mm de diamètre) dans le cadre du plateau aux emplacements indiqués à la Figure 1.
3. Fixez la plaque de montage d'amortisseur avant au cadre du plateau avec 2 boulons à tête-embase hexagonale (3/8 x 2-1/4") et 2 écrous à embase (3/8"), comme illustré à la (Figure 2).

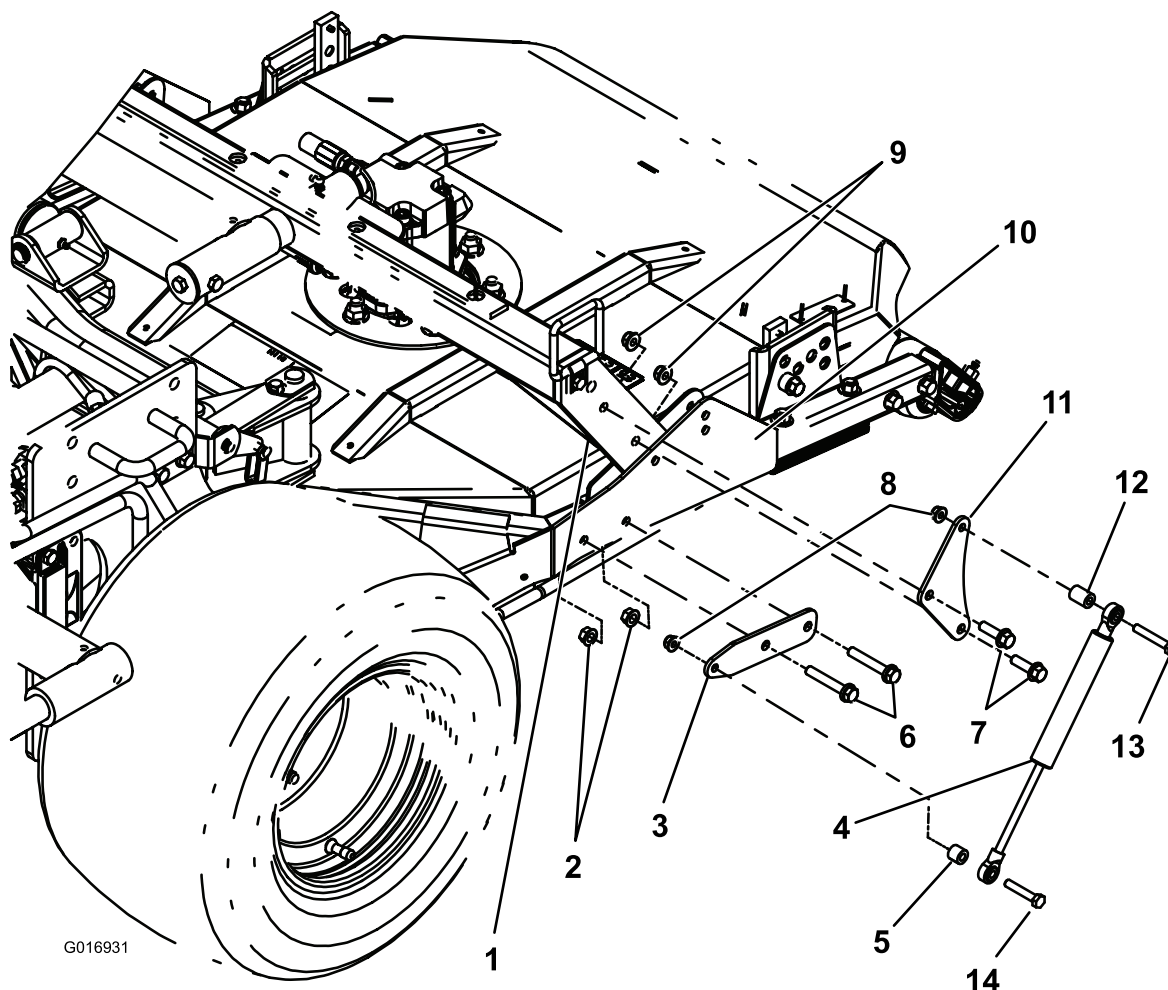


Figure 2

Côté gauche de la machine montré

- | | | |
|--|---|---|
| 1. Bâti porteur | 6. Boulon à tête-embase hexagonale (3/8 x 2-1/4") | 11. Plaque de montage d'amortisseur arrière |
| 2. Écrous hexagonaux à embase (3/8'') | 7. Boulon à tête-embase hexagonale (3/8 x 1-1/4") | 12. Grande entretoise |
| 3. Plaque de montage d'amortisseur avant | 8. Écrou à embase (5/16'') | 13. Boulon à tête hexagonale (5/16 x 2'') |
| 4. Amortisseur | 9. Écrou à embase (3/8'') | 14. Boulon à tête hexagonale (5/16 x 1-3/4'') |
| 5. Petite entretoise | 10. Cadre de plateau | |

4. Fixez la plaque de montage d'amortisseur arrière au bâti porteur avec 2 boulons à tête-embase hexagonale (3/8 x 1-1/4") et 2 écrous à embase (3/8'') (Figure 2).
5. Fixez l'amortisseur aux plaques de montage avant et arrière avec une entretoise longue, une entretoise courte, un boulon à tête hexagonale (5/16 x 2''), un boulon à tête hexagonale (5/16 x 1-3/4'') et 2 écrous à embase (5/16'') (Figure 2).

2

Pose des amortisseurs sur les plateaux 2 et 3

Pièces nécessaires pour cette opération:

2	Amortisseur
1	Plaque de montage d'amortisseur avant (119-2040-03)
1	Plaque de montage d'amortisseur arrière (119-2041-03)
2	Entretoise longue
2	Entretoise courte
4	Boulon à tête-embase hexagonale (3/8 x 1-1/2")
4	Boulon à tête-embase hexagonale (3/8 x 1")
2	Boulon à tête hexagonale (5/16 x 2")
2	Boulon à tête hexagonale (5/16 x 1-3/4")
4	Écrou hexagonal à embase (3/8")
4	Écrou à embase (5/16")

Procédure

Remarque: Le plateau 2 est situé du côté avant droit de la machine et le plateau 3 du côté avant gauche.

Remarque: Posez l'amortisseur sur le côté droit du plateau 2 et sur le côté gauche du plateau 3.

Procédez comme suit pour chacun de ces plateaux :

1. Percez 2 trous (10 mm de diamètre) dans le bâti porteur aux emplacements indiqués à la Figure 3.

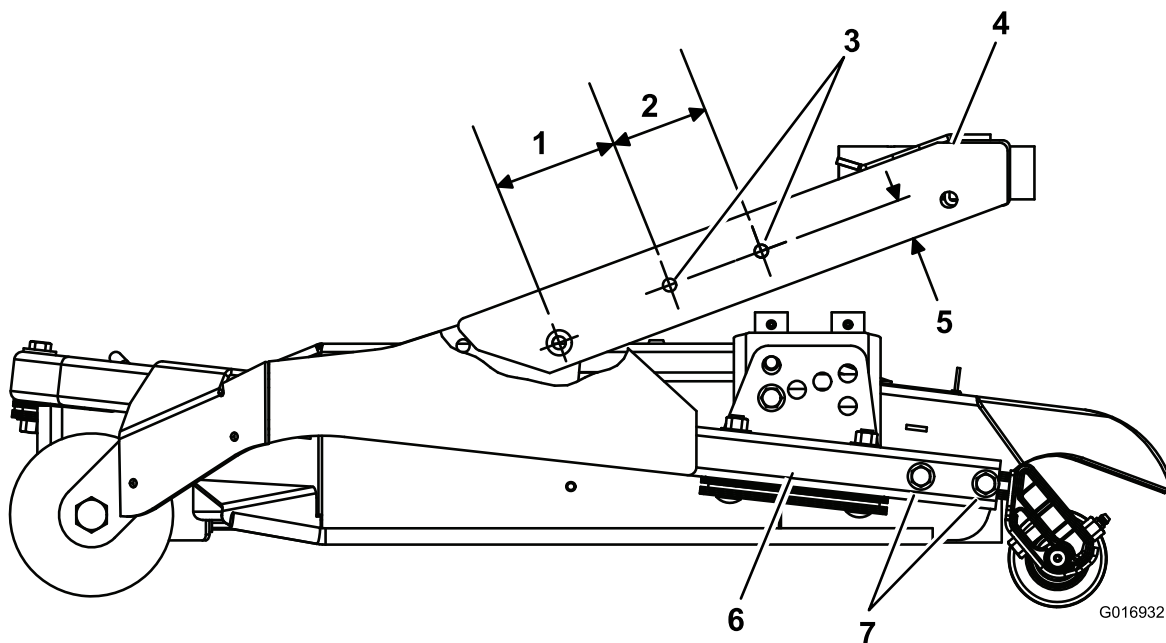


Figure 3
Côté gauche du plateau 3 montré

- | | | |
|---|---------------------|---|
| 1. 9,5 cm | 4. Bâti porteur | 7. Retirez ces 2 boulons et posez la plaque de montage d'amortisseur arrière à cet emplacement. |
| 2. 7,6 cm | 5. 3,2 cm | |
| 3. Percer des trous de 10 mm diamètre ici | 6. Cadre de plateau | |

-
2. Retirez les 2 boulons du cadre du plateau (Figure 3).
 3. Fixez la plaque de montage d'amortisseur arrière au cadre du plateau avec 2 boulons à tête-embase hexagonale (3/8 x 1-1/2"), comme illustré à la (Figure 4).

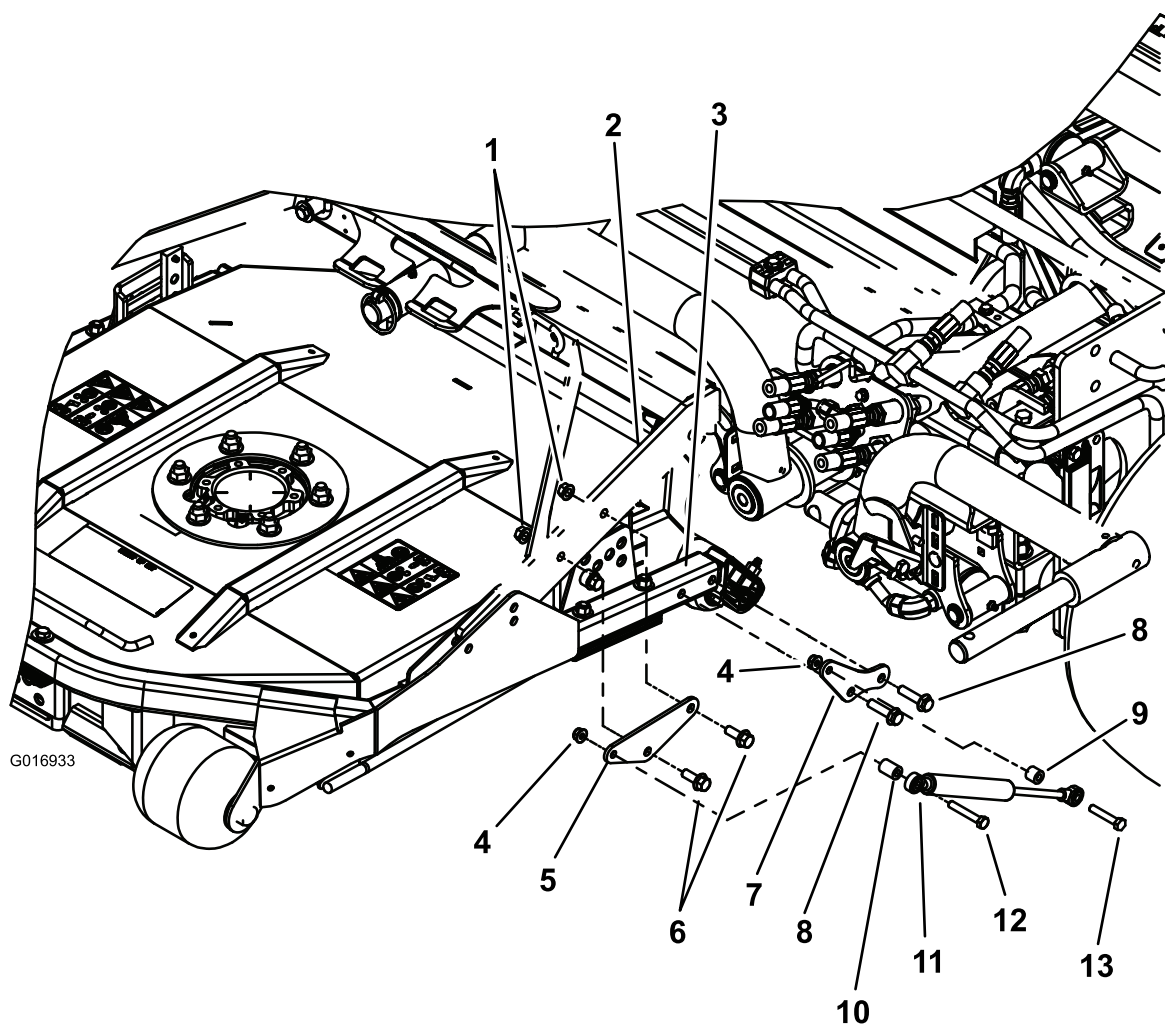


Figure 4

- | | | |
|--|---|--|
| 1. Écrou hexagonal à embase (3/8") | 6. Boulon à tête-embase hexagonale (1") | 11. Amortisseur |
| 2. Bâti porteur | 7. Plaque de montage d'amortisseur arrière | 12. Boulon à tête hexagonale (5/16 x 2") |
| 3. Cadre de plateau | 8. Boulon à tête-embase hexagonale (1-1/2") | 13. Boulon à tête hexagonale (5/16 x 1-3/4") |
| 4. Écrou hexagonal à embase (5/8") | 9. Entretoise courte | |
| 5. Plaque de montage d'amortisseur avant | 10. Entretoise longue | |

4. Fixez la plaque de montage d'amortisseur avant au bâti porteur avec 2 boulons à tête-embase hexagonale (3/8 x 1") et 2 écrous à embase (3/8"), comme illustré à la (Figure 4).
5. Fixez l'amortisseur sur les plaques de montage avant et arrière avec une entretoise longue, une entretoise courte, 2 boulons à tête-embase hexagonale (3/8 x 1") et 2 écrous hexagonaux à embase (3/8") (Figure 4).

Remarques:



Count on it.