



Form No. 3369-870 Rev A

Kit racloir de rouleau arrière avec rouleau

Cylindre de coupe Greensmaster® Flex™ de 46 et 53 cm

N° de modèle 120-9627
N° de modèle 115-7383

Instructions de montage

1. Placez le plateau de coupe sur une surface plane et horizontale.
2. Retirez les (2) vis et écrous qui fixent les retenues du rouleau à chaque extrémité du plateau de coupe (Figure 1). Déposez le rouleau.

Remarque: Remplacez le rouleau par l'ensemble rouleau/racloir fourni dans le kit. Reportez-vous aux instructions suivantes pour vérifier le bon réglage du racloir.

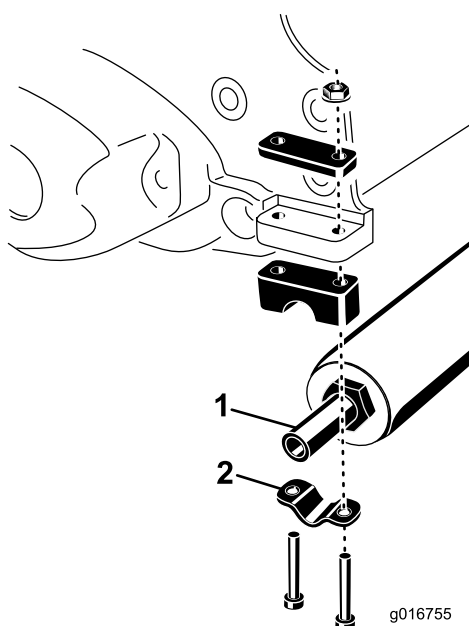


Figure 1

1. Rouleau arrière 2. Retenue de rouleau

entre le racloir et le rouleau. Vérifiez que le racloir est parallèle au rouleau et à la surface plane.

8. Faites pivoter le racloir jusqu'à ce que le bord inférieur soit à environ 6,4 mm du sol.
9. Serrez toutes les vis et tous les écrous.

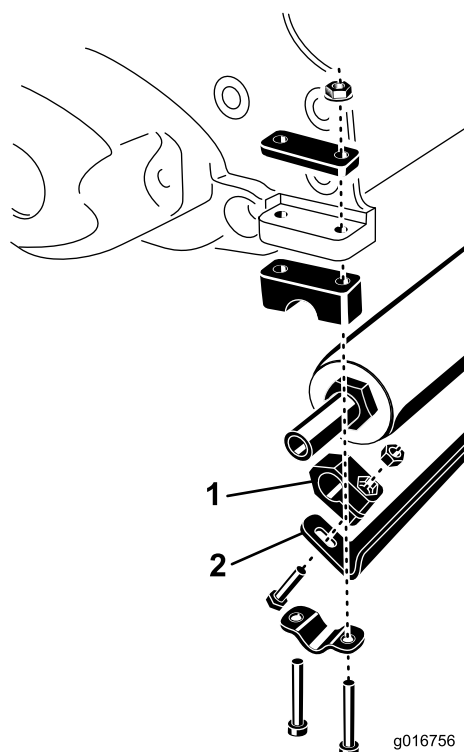


Figure 2

1. Bloc de retenue 2. Racloir de rouleau

3. Montez le racloir de rouleau, sans le serrer, à chaque extrémité du rouleau au moyen d'un bloc de retenue, d'une vis et d'un écrou. Positionnez les composants comme illustré à la Figure 2.
4. Montez sans serrer le rouleau sur le plateau de coupe avec les vis, les retenues et les écrous retirés précédemment (Figure 2).
5. Centrez le rouleau sur le plateau de coupe et serrez les vis et écrous de fixation des retenues du rouleau (Figure 2).
6. Centrez le racloir sur le rouleau.
7. Déplacez le racloir vers l'intérieur ou l'extérieur des retenues jusqu'à obtention d'un jeu de 38 à 76 mm