



# Heckrolleneinstellkit

## Greensmaster® DPA-Spindelmäher

Modellnr. 120-9602

Form No. 3369-922 Rev A

### Installationsanweisungen

1. Heben Sie das Heck des Mähwerks an und stellen Sie einen Block unter das Untermesser.
2. Entfernen Sie die zwei Muttern, mit denen der Rollenhalter, die Rolle, das Distanzstück und die Beilagscheibe am Montageflansch der rechten oder linken Seitenplatte befestigt ist (Bild 1). Nehmen Sie die Teile ab.

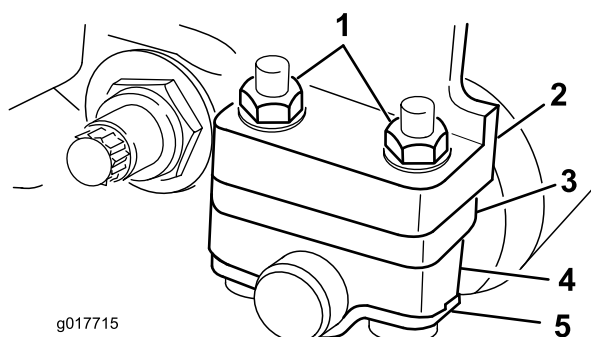


Bild 1

- |                                    |                       |
|------------------------------------|-----------------------|
| 1. Befestigungsmuttern             | 4. Rollendistanzstück |
| 2. Montageflansch der Seitenplatte | 5. Rollenhalter       |
| 3. Beilagscheibe                   |                       |

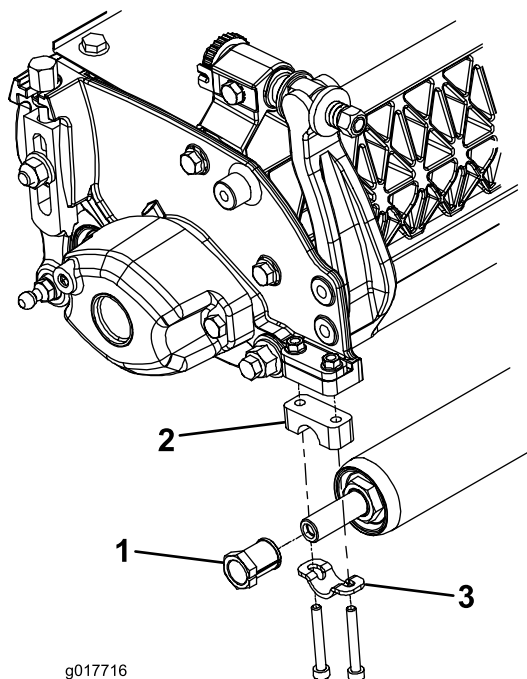


Bild 2

- |                       |                 |
|-----------------------|-----------------|
| 1. Welleneinsteller   | 3. Wellenhalter |
| 2. Rollendistanzstück |                 |

3. Klopfen Sie den Welleneinsteller leicht auf die Rollenwelle (Bild 2).
4. Befestigen Sie den Welleneinsteller und die Rollenwelle mit einem neuen Rollendistanzstück, einem neuen Rollenhalter und der Beilagscheibe, den Schrauben und Muttern, die Sie vorher entfernt haben, lose am Montageflansch der Seitenplatte (Bild 2).

Ziehen Sie die Befestigungen noch nicht fest. Stellen Sie sicher, dass die Beilagscheibe in der richtigen Stellung für die gewünschte Schnitthöhe ist. In der *Bedienungsanleitung* für das Mähwerk finden Sie Einstellungsinformationen.

**Hinweis:** Stellen Sie sicher, dass das Distanzstück und der Halter in den Flanschen des Welleneinstellers sitzen.

5. Stellen Sie das Mähwerk auf eine ebene Platte und drehen Sie den Welleneinsteller, bis jedes Ende der Heckrolle die Oberfläche berührt.

**Hinweis:** Beim Nivellieren der Heckrolle darf die Frontrolle nicht die Oberflächenplatte berühren.

6. Ziehen Sie die Befestigungsschrauben an.
7. Stellen Sie die gewünschte Schnitthöhe ein.

