



Kit de cubiertas para los brazos

Multi-Pro® Pulverizador para Césped 5700/5800 con brazo de celosía

Nº de modelo 41602—Nº de serie 311000001 y superiores

Manual del operador

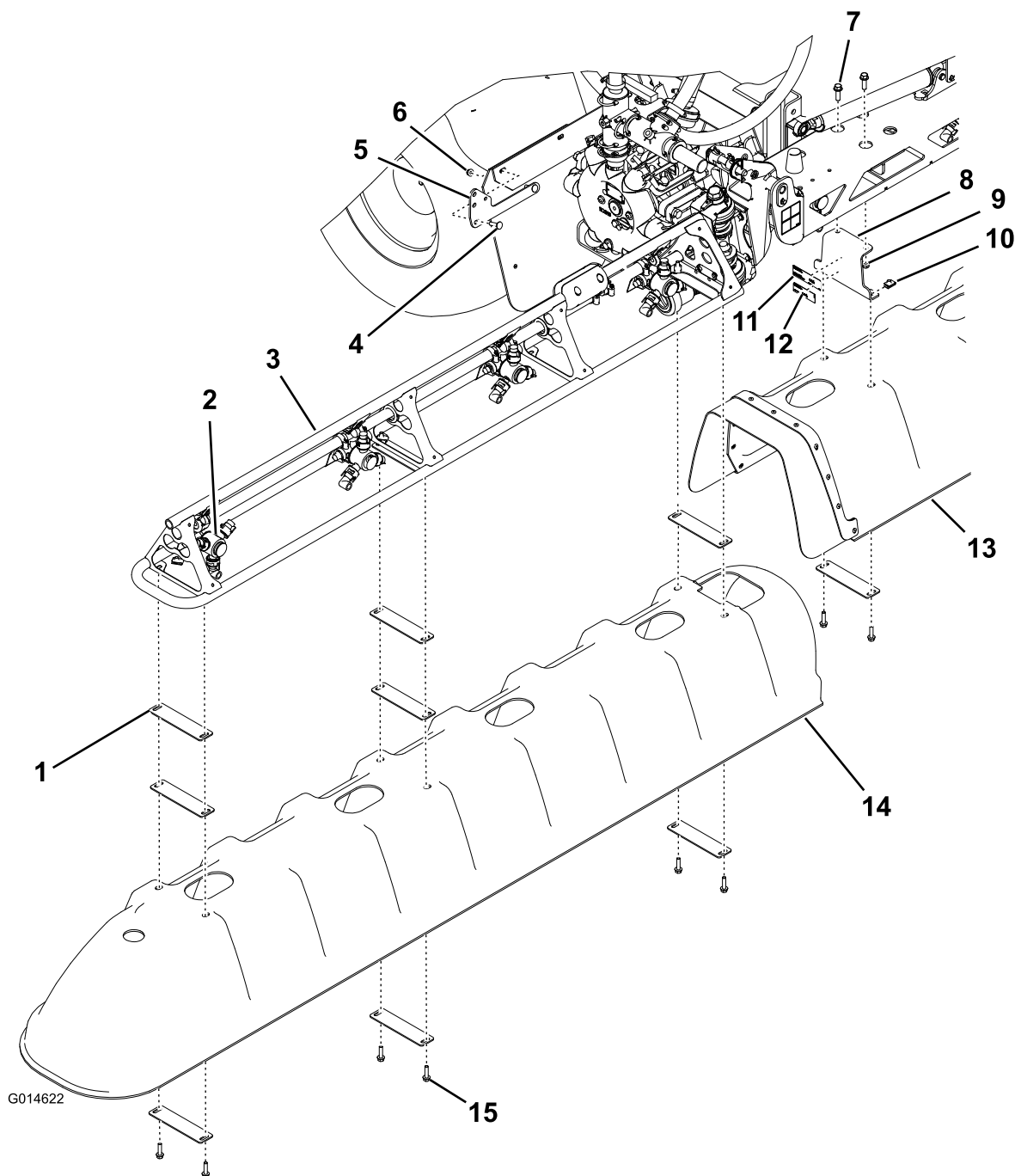


Figura 1

- | | | |
|--|---|--|
| 1. Chapa-arandela (18) | 6. Tuerca con arandela prensada, 5/16 pulgada (2) | 11. Pegatina del número de modelo/serie |
| 2. Boquilla de pulverización (correctamente orientada) | 7. Tornillo de cabeza hexagonal, 3/8 x 1-1/4 pulgadas (4) | 12. Pegatina legal |
| 3. Brazo lateral (2) | 8. Soporte del brazo central (2) | 13. Cubierta del brazo central |
| 4. Tornillo de cuello cuadrado (2) | 9. Tuerca con arandela prensada, 3/8 pulgada (4) | 14. Cubierta del brazo lateral (2) |
| 5. Soporte de montaje de la válvula de vaciado | 10. Tuerca de chapa tipo pinza (16) | 15. Tornillo de cabeza hexagonal, 5/16 x 1-1/4 pulgadas (16) |

Piezas sueltas

Utilice la tabla siguiente para verificar que no falta ninguna pieza.

Procedimiento	Descripción	Cant.	Uso
1	Soporte del brazo central	2	Instale los soportes y la cubierta del brazo central
	Tuerca de chapa tipo pinza	4	
	Tornillo de cabeza hexagonal, 3/8 x 1-1/4 pulgadas	2	
	Pegatina del número de modelo/serie	1	
	Pegatina legal (119-4986)	1	
	Tuerca con arandela prensada (3/8 pulgada)	2	
	Chapa-arandela	2	
	Tornillo de cabeza hexagonal, 5/16 x 1-1/4 pulgadas	4	
2	Cubierta del brazo lateral	2	Instale las cubiertas de los brazos laterales.
	Chapa-arandela	16	
	Tuerca de chapa tipo pinza	12	
	Tornillo de cabeza hexagonal, 5/16 x 1-1/4 pulgadas	12	
3	Soporte de montaje de la válvula de vaciado	1	Instale el soporte de montaje de la válvula de vaciado.
	Tornillo de cuello cuadrado (3/8 x 1-1/4 pulgada)	2	
	Tuerca con arandela prensada (5/16 pulgada)	2	
4	No se necesitan piezas	–	Compruebe que las cubiertas de los brazos tienen suficiente holgura.

Importante: Se recomienda el uso de boquillas de inducción de aire de abanico plano (AIC TeeJet) con el Kit de cubiertas para los brazos, a fin de evitar la acumulación de productos químicos en las cubiertas durante el uso. Consulte la tabla de boquillas de Toro para obtener más detalles.

Nota: Debe instalarse el Kit de muelles, Pieza N° 120-8508, con el Kit de cubiertas.

1

Instale los soportes y la cubierta del brazo central

Piezas necesarias en este paso:

2	Soporte del brazo central
4	Tuerca de chapa tipo pinza
2	Tornillo de cabeza hexagonal, 3/8 x 1-1/4 pulgadas
1	Pegatina del número de modelo/serie
1	Pegatina legal (119-4986)
2	Tuerca con arandela prensada (3/8 pulgada)
2	Chapa-arandela
4	Tornillo de cabeza hexagonal, 5/16 x 1-1/4 pulgadas

Procedimiento

1. Aplique la pegatina del número de modelo/serie y la pegatina legal a uno de los soportes del brazo central, según se muestra en Figura 1.

Nota: Antes de aplicar las pegatinas, limpie la zona y asegúrese de que está libre de suciedad y grasa u otros materiales extraños.

2. Instale cada uno de los dos soportes centrales en el brazo central usando 2 tornillos de cabeza hexagonal (3/8 x 1-1/4 pulgadas) y 2 tuercas con arandela prensada (3/8 pulgada), según se muestra en Figura 1.
3. Instale el conjunto de la cubierta central en los soportes del brazo central con 4 tuercas de chapa, 2 chapas-arandela y 4 tornillos de cabeza hexagonal (5/16 x 1-1/4 pulgadas), según se muestra en Figura 1.

2

Instale las cubiertas de los brazos laterales

Piezas necesarias en este paso:

2	Cubierta del brazo lateral
16	Chapa-arandela
12	Tuerca de chapa tipo pinza
12	Tornillo de cabeza hexagonal, 5/16 x 1-1/4 pulgadas

Procedimiento

1. Oriente las boquillas de pulverización de ambos brazos laterales hacia abajo, de modo que encajen en los orificios de las cubiertas de los brazos laterales.
2. Instale una de las cubiertas en un brazo lateral (Figura 1) usando 8 chapas-arandela, 6 tornillos de cabeza hexagonal (5/16 x 1-1/4 pulgadas) y 6 tuercas de chapa.
3. Repita el paso 2 para instalar la cubierta del otro brazo lateral.

3

Instalación del soporte de montaje de la válvula de vaciado

Piezas necesarias en este paso:

1	Soporte de montaje de la válvula de vaciado
2	Tornillo de cuello cuadrado (3/8 x 1-1/4 pulgada)
2	Tuerca con arandela prensada (5/16 pulgada)

Procedimiento

1. Instale el soporte de montaje de la válvula de vaciado en la máquina con 2 pernos de cuello cuadrado y 2 tuercas con arandela prensada (5/16 pulgada), según se muestra en Figura 1.
2. Mueva la válvula de vaciado desde su posición actual e instálela sobre el soporte de montaje (Figura 1) usando el pasador de seguridad y el cordón existentes.

4

Comprobación de la holgura de las cubiertas de los brazos

No se necesitan piezas

Procedimiento

Compruebe que las cubiertas del brazo central y de los brazos laterales no se atascan al bajarse los brazos, y ajuste las cubiertas según sea necesario.

Notas:

Notas:



Count on it.