



Kit rampe couverte

Pulvérisateur Multi-Pro® Pulvérisateur 5700/5800 avec rampe en treillis

N° de modèle 41602—N° de série 311000001 et suivants

Manuel de l'utilisateur

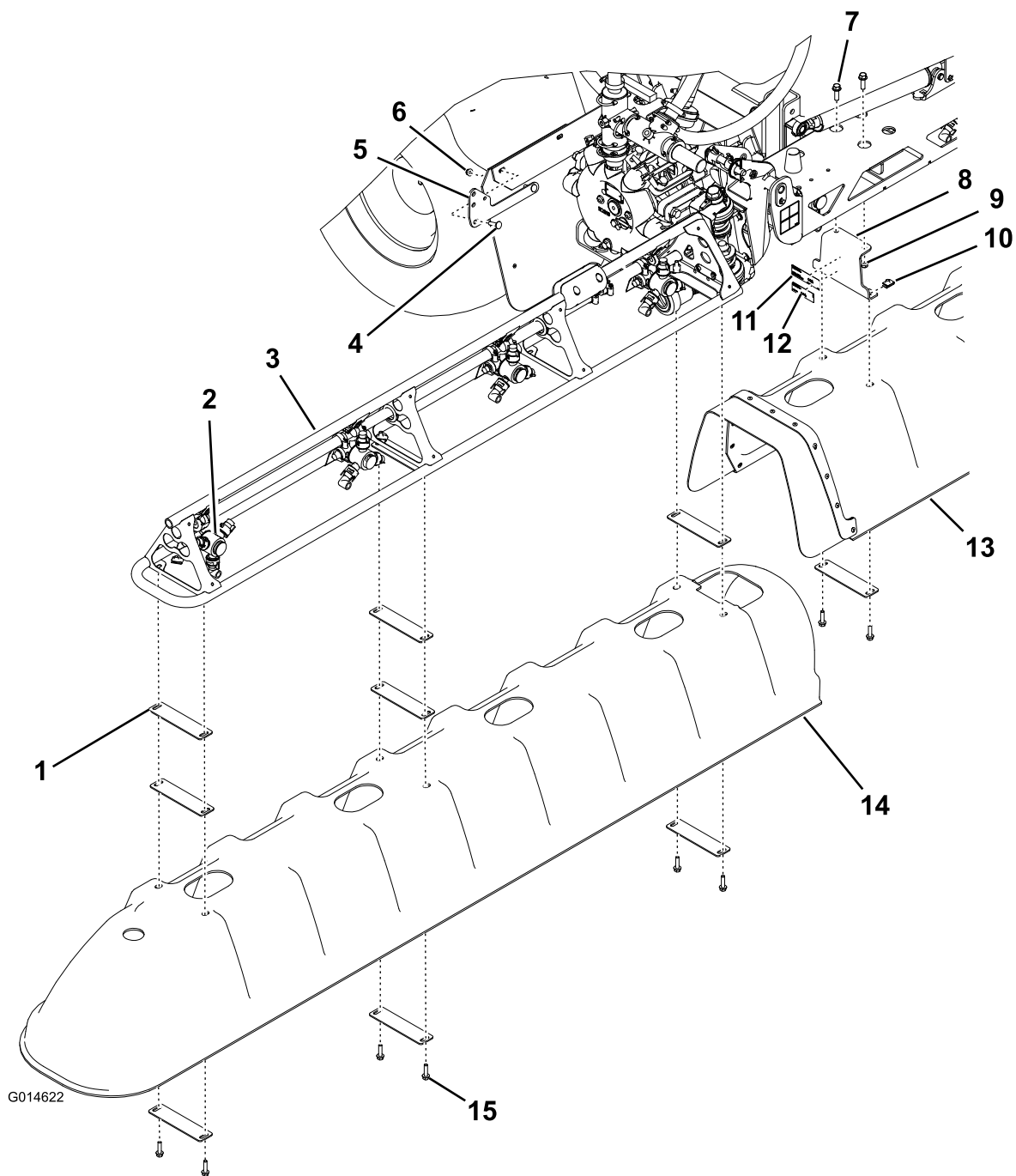


Figure 1

- | | | |
|--|---|--|
| 1. Plaque de boulonnage (18) | 6. Écrou à embase (5/16") (2) | 11. Autocollant de numéro de modèle/série |
| 2. Buse de pulvérisation (orientée correctement) | 7. Vis à tête hexagonale (3/8 x 1-1/4") (4) | 12. Autocollant réglementaire |
| 3. Rampe latérale (2) | 8. Support de rampe centrale (2) | 13. Couverture de rampe centrale |
| 4. Vis de carrosserie (2) | 9. Écrou à embase (3/8") (4) | 14. Couverture de rampe latérale (2) |
| 5. Support de robinet de vidange | 10. Écrou en U (16) | 15. Vis à tête hexagonale (5/16 x 1-1/4") (16) |

Pièces détachées

Reportez-vous au tableau ci-dessous pour vérifier si toutes les pièces ont été expédiées.

Procédure	Description	Qté	Utilisation
1	Support de rampe centrale	2	Posez les supports et le couvercle de rampe centrale.
	Écrou en U	4	
	Vis à tête hex. (3/8 x 1-1/4")	2	
	Autocollant de numéro de modèle/série	1	
	Autocollant réglementaire (119-4986)	1	
	Écrou à embase (3/8")	2	
	Plaques de boulonnage	2	
2	Vis à tête hexagonale (5/16 x 1-1/4")	4	Posez les couvercles des rampes latérales.
	Couvercle de rampe latérale	2	
	Plaques de boulonnage	16	
	Écrou en U	12	
3	Vis à tête hexagonale (5/16 x 1-1/4")	12	Posez le support de robinet de vidange.
	Support de robinet de vidange	1	
	Vis de carrosserie (3/8 x 1-1/4")	2	
4	Écrou à embase (5/16")	2	Vérifiez que les couvercles des rampes ont un jeu suffisant.
	Aucune pièce requise	–	

Important: L'utilisation de buses à jet plat à induction d'air (AIC TeeJet) est recommandée avec le kit rampe couverte pour éviter l'accumulation de produit chimique sur les couvercles pendant l'application. Se reporter au tableau des buses Toro pour plus de détail.

Remarque: Le kit de mise à niveau de ressort (réf. 120-8508) doit être monté sur la rampe couverte.

1

Pose des supports et du couvercle de rampe centrale

Pièces nécessaires pour cette opération:

2	Support de rampe centrale
4	Écrou en U
2	Vis à tête hex. (3/8 x 1-1/4")
1	Autocollant de numéro de modèle/série
1	Autocollant réglementaire (119-4986)
2	Écrou à embase (3/8")
2	Plaques de boulonnage
4	Vis à tête hexagonale (5/16 x 1-1/4")

Procédure

1. Apposez l'autocollant de numéro de modèle/série et l'autocollant réglementaire sur l'un des supports de la rampe centrale, comme illustré à la Figure 1.

Remarque: Avant d'appliquer l'autocollant, nettoyez la surface de pose de l'autocollant pour éliminer toute trace de saleté, graisse ou autre corps étranger.

- Fixez chacun des 2 supports centraux à la rampe centrale avec 2 vis à tête hexagonale (3/8 x 1-1/4") et 2 écrous à embase (3/8") comme illustré à la Figure 1.
- Fixez le couvercle central aux supports de la rampe centrale avec 4 écrous en U, 2 plaques de boulonnage et 4 vis à tête hexagonale (5/16 x 1-1/4"), comme illustré à la Figure 1.

2

Pose des couvercles des rampes latérales

Pièces nécessaires pour cette opération:

2	Couvercle de rampe latérale
16	Plaque de boulonnage
12	Écrou en U
12	Vis à tête hexagonale (5/16 x 1-1/4")

Procédure

- Orientez les buses de chaque rampe latérale vers le bas, pour leur permettre de passer par les trous des couvercles.
- Fixez un des couvercles de rampe latérale (Figure 1) avec 8 plaques de boulonnage, 6 vis à tête hexagonale (5/16 x 1-1/4") et 6 écrous en U.
- Répétez l'opération 2 pour l'autre couvercle de rampe latérale.

3

Pose du support de robinet de vidange

Pièces nécessaires pour cette opération:

1	Support de robinet de vidange
2	Vis de carrosserie (3/8 x 1-1/4")
2	Écrou à embase (5/16")

Procédure

- Montez le support du robinet de vidange sur la machine avec 2 vis de carrosserie et 2 écrous à embase (5/16"), comme illustré à la Figure 1.
- Retirez le robinet de vidange de sa position existante et posez-le sur le support (Figure 1) avec la goupille à anneau et la sangle existantes.

4

Contrôle du jeu des couvercles de rampes

Aucune pièce requise

Procédure

Vérifiez que le couvercle de la rampe centrale et des rampes latérales ne coincent pas quand les rampes sont abaissées, et ajustez les couvercles au besoin.

Remarques:

Remarques:

Remarques:



Count on it.