



Taubesenhalter

Zugmaschine der Serie Greensmaster® 3300 und 3400 TriFlex™

Modellnr. 119-7138

Installationsanweisungen

Einzelteile

Prüfen Sie anhand der nachstehenden Tabelle, dass Sie alle im Lieferumfang enthaltenen Teile erhalten haben.

Beschreibung	Menge	Verwendung
Taubesenhalter	1	Bauen Sie das Kit ein.
Bundmutter (3/8")	1	
Sechskantschraube (3/8" x 2")	1	
Flachscheibe	2	
Sechskantschraube (5/16 x 7/8")	2	
Bundmutter 5/16 Zoll	2	

Einbauen des Kits

1. Stellen Sie die Maschine auf einer ebenen Fläche ab, aktivieren die Feststellbremse, stellen den Motor ab und aktivieren die Feststellbremse.
2. Setzen Sie die hintere Halterung des Taubesenhalters ein, siehe Ausschnitt von Bild 1, und stellen Sie sicher, dass die vordere Halterung des Taubesenhalters an der Halterung an der Maschine anliegt (Bild 1).

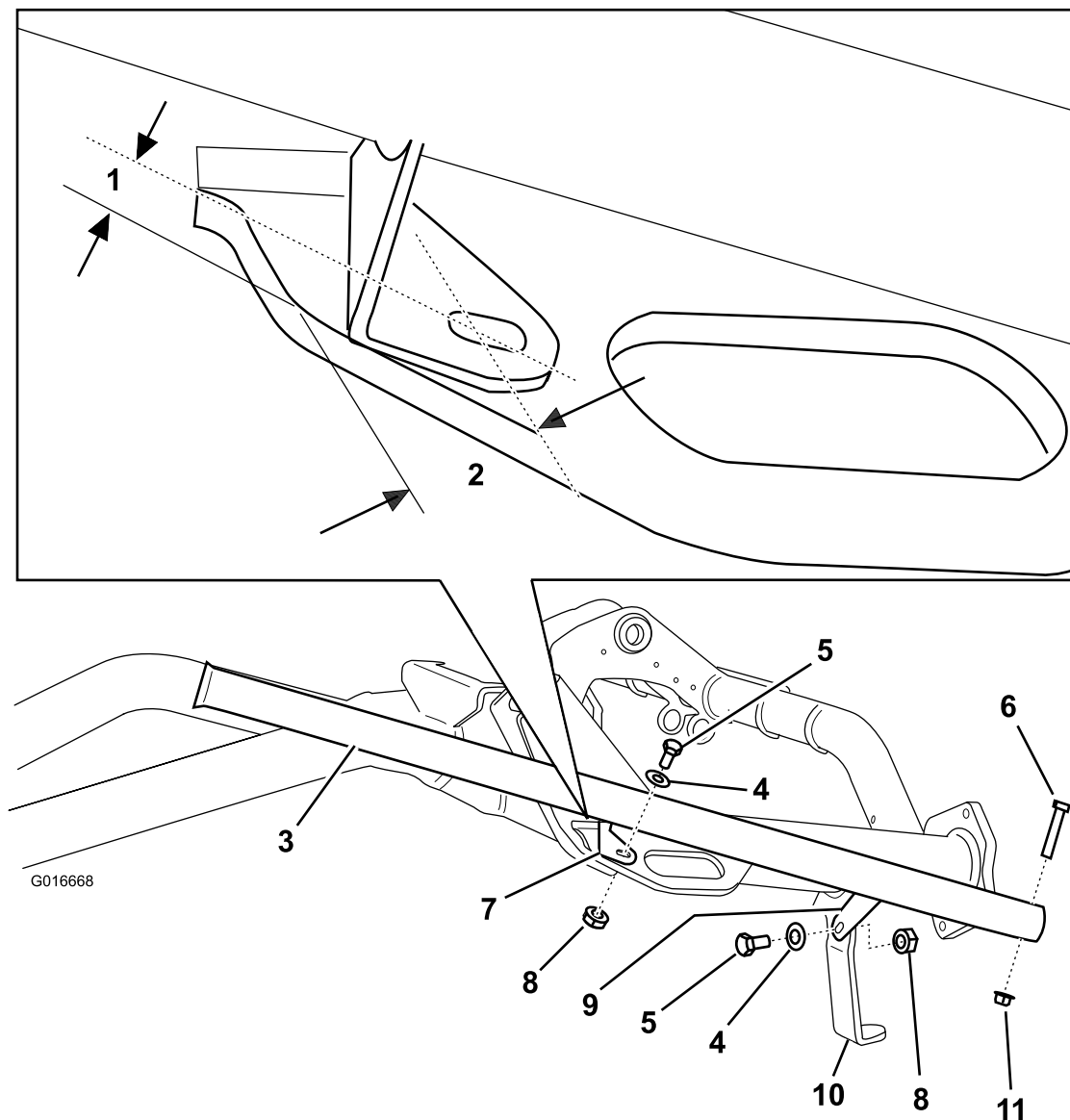


Bild 1

- | | | |
|--------------------|------------------------------------|---------------------------|
| 1. 16 mm (5/8") | 5. Sechskantschraube (5/16 x 7/8") | 9. Vordere Halterung |
| 2. 33 mm (1-5/16") | 6. Sechskantschraube (3/8" x 2") | 10. Halterung an Maschine |
| 3. Taubesenhalter | 7. Hintere Halterung | 11. Bundmutter (3/8") |
| 4. Scheibe | 8. Bundmutter (5/16") | |

3. Verwenden Sie den Schlitz in der hinteren Halterung als Schablone (Bild 1) und markieren und bohren Sie ein 9 mm großes Loch durch die Rahmenstrebe.
4. Befestigen Sie die hintere Halterung des Taubesenhalters mit einer Sechskantschraube (5/16" x 7/8"), einer Flachscheibe und einer Bundmutter (5/16") lose an der Maschinenrahmenstrebe.
5. Verwenden Sie das Loch in der vorderen Halterung als Schablone und markieren und bohren Sie ein 9 mm großes Loch durch die Halterung an der Maschine.
6. Befestigen Sie die vordere Halterung des Taubesenhalters mit einer Sechskantschraube (5/16" x 7/8"), einer Flachscheibe und einer Bundmutter (5/16") lose an der Halterung an der Maschine.
7. Stellen Sie den Taubesenhalter auf die gewünschte Stellung an der Maschine ein und ziehen Sie die Befestigungen an den vorderen und hinteren Halterungen des Taubesenhalters an.