



Kit support pour fouet à rosée

Groupe de déplacement Greensmaster TriFlex séries 3300/3400

N° de modèle 119-7138

Instructions de montage

Pièces détachées

Reportez-vous au tableau ci-dessous pour vérifier si toutes les pièces ont été expédiées.

Description	Qté	Utilisation
Support pour fouet à rosée	1	Montez le kit.
Écrou à embase (3/8")	1	
Boulon à tête hexagonale (3/8 x 2")	1	
Rondelle plate	2	
Boulon à tête hexagonale (5/16 x 7/8")	2	
Écrou à embase (5/16")	2	

Montage du kit

1. Garez la machine sur une surface plane et horizontale, coupez le moteur, enlevez la clé de contact et serrez le frein de stationnement.
2. Positionnez la patte arrière du support pour fouet à rosée comme montré dans le détail de la Figure 1, et veillez à bien appuyer la patte avant du support contre la patte sur la machine (Figure 1).

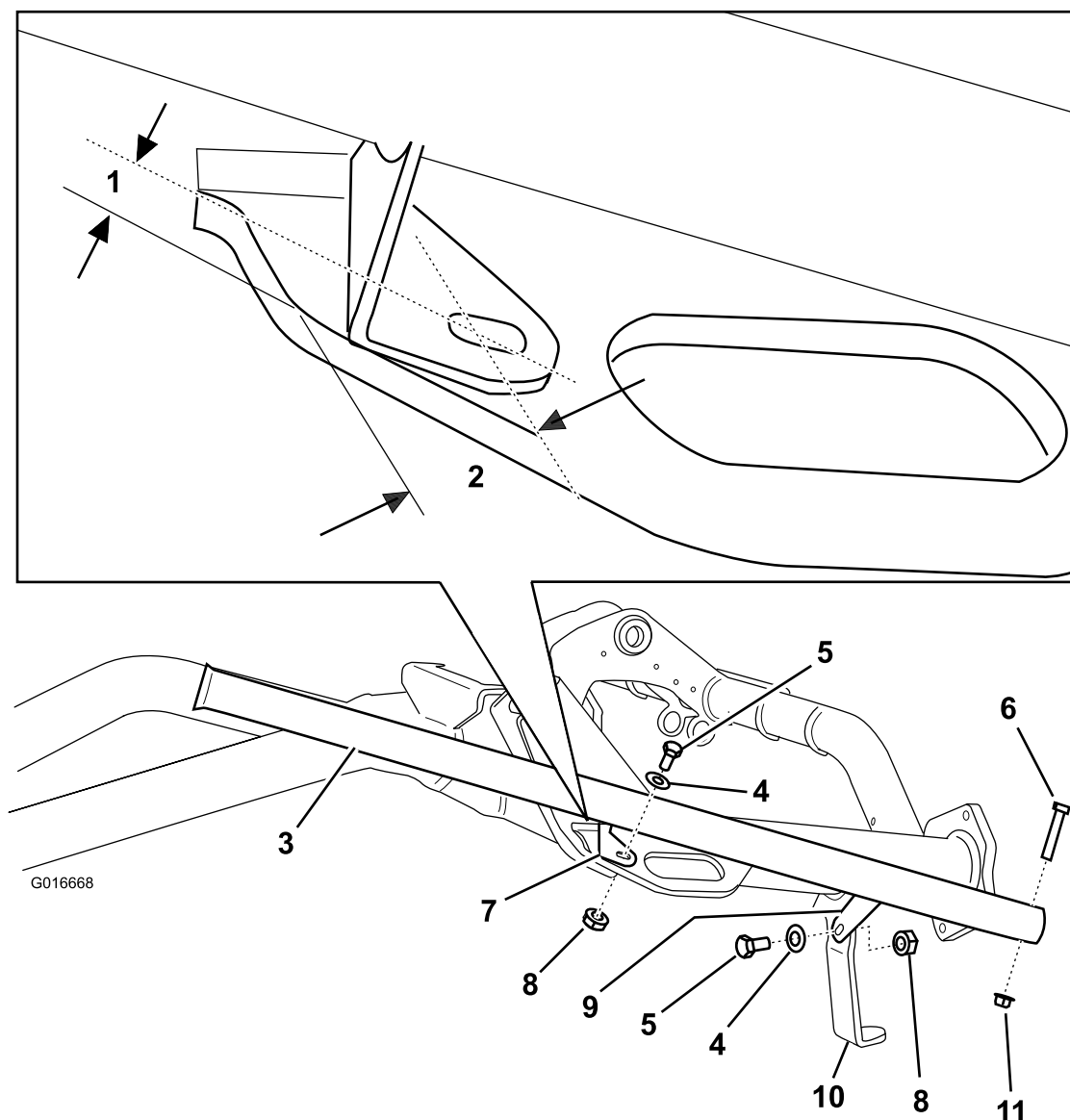


Figure 1

- | | | |
|-------------------------------|---|---------------------------|
| 1. 16 mm | 5. Boulon à tête hexagonale (5/16 x 7/8") | 9. Patte avant |
| 2. 33 mm | 6. Boulon à tête hexagonale (3/8 x 2") | 10. Patte sur la machine |
| 3. Support pour fouet à rosée | 7. Patte arrière | 11. Écrou à embase (3/8") |
| 4. Rondelle | 8. Écrou à embase (5/16") | |

3. En vous servant de la fente dans la patte arrière comme gabarit (Figure 1), repérez et percez un trou de 9 mm dans le longeron du cadre.
4. Fixez légèrement la patte arrière du support pour fouet à rosée sur le longeron du cadre de la machine au moyen d'un boulon à tête hexagonale (5/16 x 7/8"), d'une rondelle plate et d'un écrou à embase (5/16").
5. En vous servant du trou dans la patte avant comme gabarit, repérez et percez un trou de 9 mm dans la patte sur la machine.
6. Fixez légèrement la patte avant du support pour fouet à rosée à la patte sur la machine au moyen d'un boulon à tête hexagonale (5/16 x 7/8"), d'une rondelle plate et d'un écrou à embase (5/16").
7. Réglez le support pour fouet à rosée à la position voulue sur la machine et serrez les fixations sur les pattes avant et arrière du support.