



# Kit di supporto barra antirugiada

## Trattorini Greensmaster 3300/3400 Serie TriFlex

N° del modello 119-7138

### Istruzioni di installazione

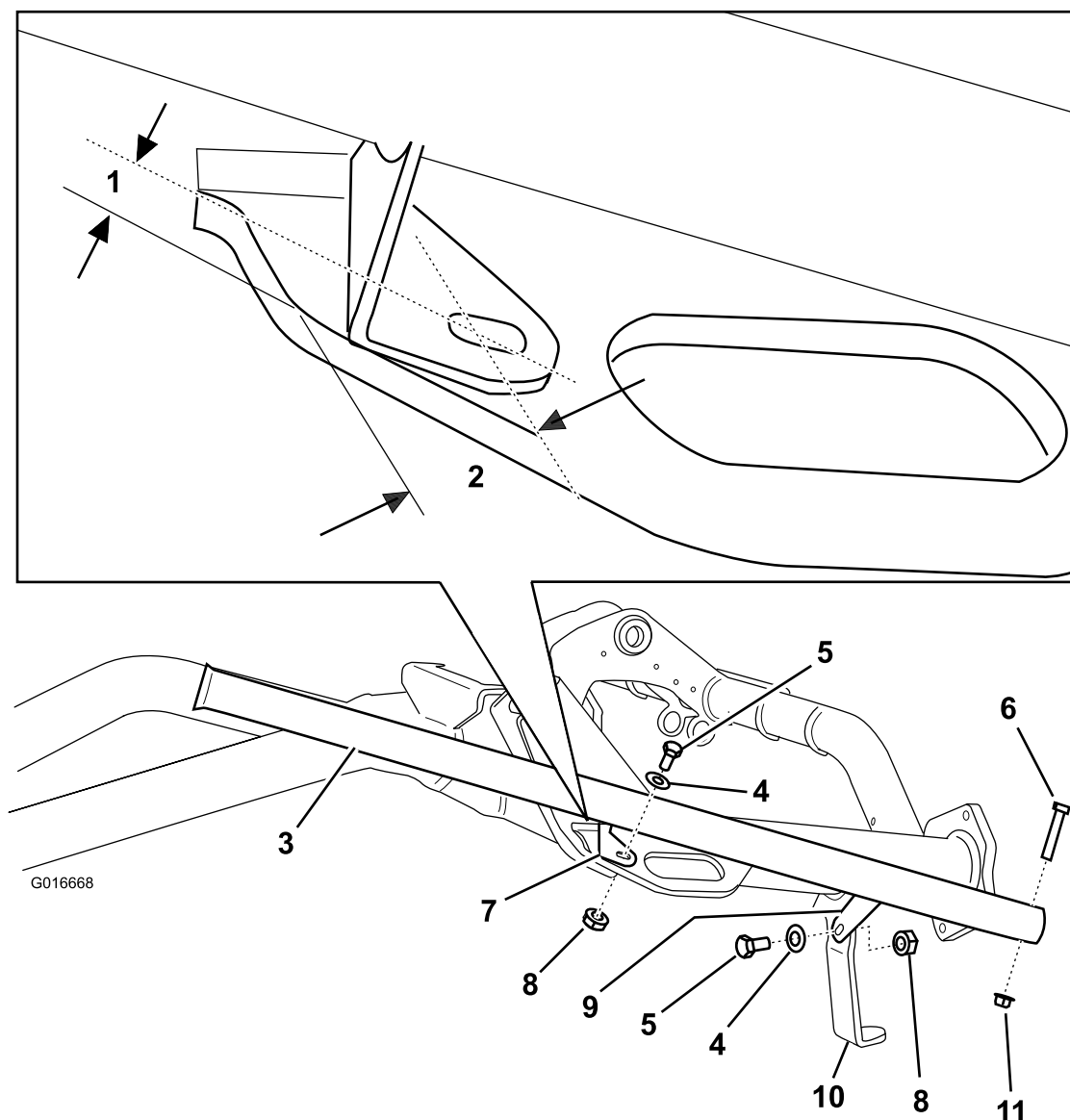
## Parti sciolte

Verificate che sia stata spedita tutta la componentistica, facendo riferimento alla seguente tabella.

Descrizione	Qté	Uso
Gruppo supporto barra antirugiada	1	Montate il kit.
Dado flangiato (3/8 poll.)	1	
Bullone a testa esagonale (3/8 x 2 pollici)	1	
Rondella piana	2	
Bullone a testa esagonale (5/16 x 7/8 poll.)	2	
Dado flangiato (5/16 poll.)	2	

## Montaggio del kit

1. Parcheggiate la macchina su terreno pianeggiante, spegnere il motore, togliete la chiave di accensione e inserite il freno di stazionamento.
2. Posizionate la staffa posteriore sul supporto della barra antirugiada come mostrato nell'inserito in Figura 1 e accertate che la staffa anteriore del supporto stesso poggi sulla staffa della macchina (Figura 1).



**Figura 1**

- |                                      |   |                                |
|--------------------------------------|---|--------------------------------|
| 1. 16 mm                             | 5. Bullone a testa esagonale (5/16 x 7/8 poll.) | 9. Staffa anteriore            |
| 2. 33 mm                             | 6. Bullone a testa esagonale (3/8 x 2 pollici)  | 10. Staffa sulla macchina      |
| 3. Gruppo supporto barra antirugiada | 7. Staffa posteriore                            | 11. Dado flangiato (3/8 poll.) |
| 4. Rondella                          | 8. Dado flangiato (5/16 poll.)                  |                                |

3. Utilizzando la scanalatura sulla staffa posteriore come riferimento (Figura 1), contrassegnate e praticate un foro di diametro 9 mm nel longherone del telaio.
4. Fissate, senza serrare, la staffa posteriore del supporto della barra antirugiada al longherone del telaio della macchina con un bullone a testa esagonale (5/16 poll.), una rondella piana e un dado flangiato (5/16 poll.).
5. Utilizzando il foro nella staffa anteriore come riferimento, contrassegnate e praticate un foro di diametro 9 mm nella staffa della macchina.
6. Fissate, senza serrare, la staffa anteriore del supporto della barra antirugiada alla staffa sulla macchina con un bullone a testa esagonale (5/16 poll.), una rondella piana e un dado flangiato (5/16 poll.).
7. Regolate il supporto della barra antirugiada nella posizione desiderata sulla macchina e serrate i fermi sulla staffa anteriore e posteriore del supporto stesso.