



# 露払いホルダー・キット

Greensmaster® 3300/3400 シリーズ トリフレックス・トラクションユニット用

モデル番号 119-7138

## 取り付け要領

### 付属部品

すべての部品がそろっているか、下の表で確認してください。

内容	数量	用途
露払いホルダー・アセンブリ	1	キットを取り付けます。
フランジナット (3/8 インチ)	1	
六角ヘッドボルト (3/8 x 2 インチ)	1	
平ワッシャ	2	
六角ヘッドボルト (5/16 x 7/8 インチ)	2	
フランジ・ナット (5/16 in)	2	

### キットを取り付ける

1. 平らな場所に駐車し、エンジンを停止し、キーを抜き取り、駐車ブレーキを掛ける。
2. 露払いホルダーの後ブラケットを 図 1 の差し込み図のようにセットし、露払いホルダーの前ブラケットがマシンのブラケットにセットされていることを確認する (図 1)。

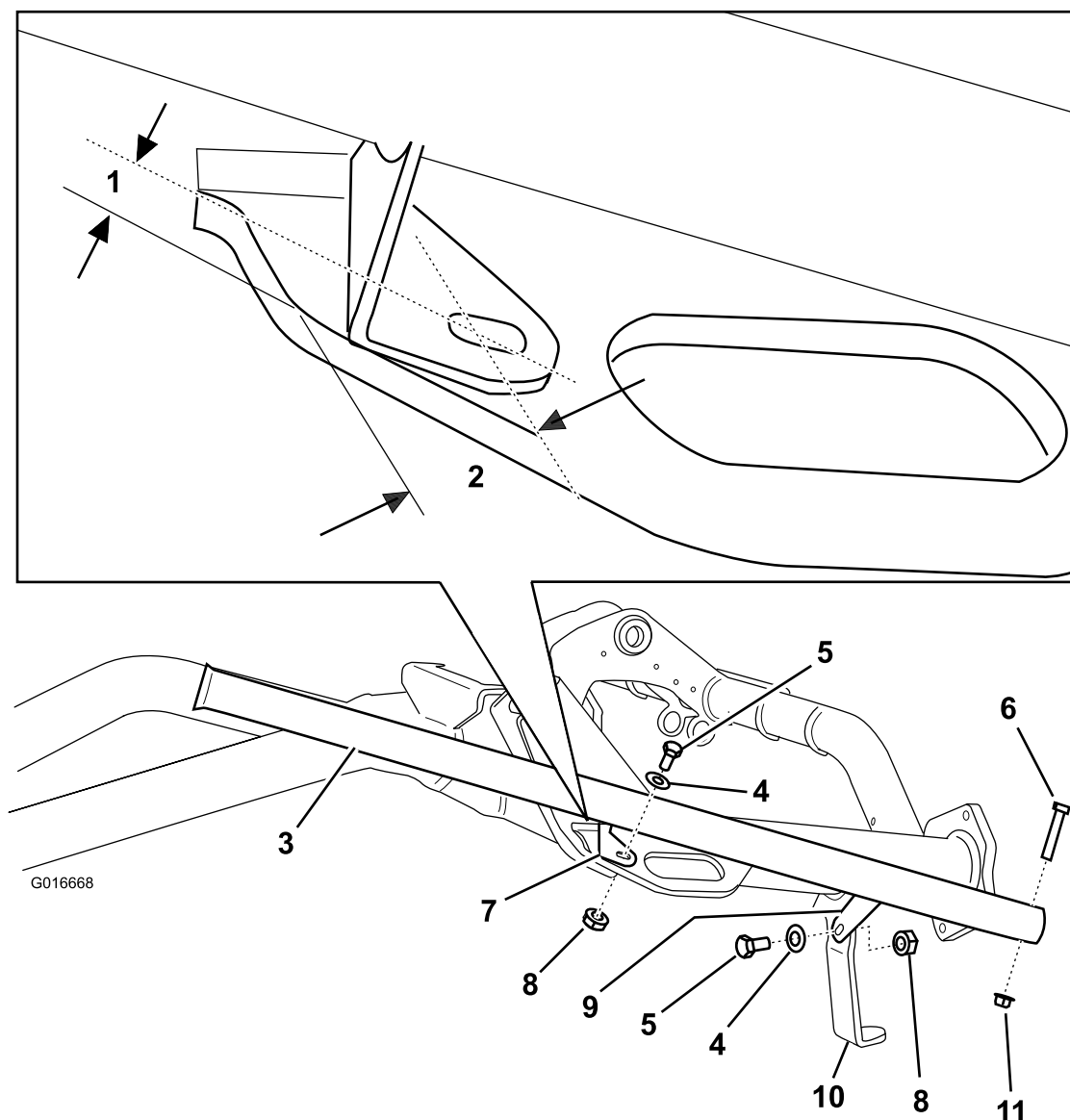


図 1

- |                  |                             |                      |
|------------------|-----------------------------|----------------------|
| 1. 16 mm         | 5. 六角ヘッドボルト(5/16 x 7/8 インチ) | 9. 前ブラケット            |
| 2. 33 mm         | 6. 六角ヘッドボルト(3/8 x 2 インチ)    | 10. マシンのブラケット        |
| 3. 露払いホルダー・アセンブリ | 7. 後ブラケット                   | 11. フランジナット(3/8 インチ) |
| 4. ワッシャ          | 8. フランジナット(5/16 インチ)        |                      |

3. 後ブラケットのスロット（図 1）を型紙として利用して、フレーム部材に直径 9 mm の穴を開ける。
4. 露払いホルダーの後ブラケットを、マシンのフレーム部材に仮止めする；六角頭ボルト（5/16 x 7/8 インチ）、平ワッシャ、フランジナット（5/16 インチ）を使用する。
5. 前ブラケットの穴を型紙として利用して、マシンのブラケットに直径 9 mm の穴を開ける。
6. 露払いホルダーの前ブラケットを、マシンのブラケットに仮止めする；六角頭ボルト（5/16 x 7/8 インチ）、平ワッシャ、フランジナット（5/16 インチ）を使用する。
7. 露払いホルダーを希望する位置に調整し、前後のブラケットの金具を締めて固定する。