



Kit do suporte da aba de orvalho

Unidade de tracção Greensmaster TriFlex™ série 3300/3400

Modelo nº 119-7138

Instruções de instalação

Peças soltas

Utilize a tabela abaixo para verificar se todas as peças foram enviadas.

Descrição	Quantidade	Utilização
Conjunto do suporte da aba de orvalho	1	Instalação do kit.
Porca flangeada, (3/8 pol.)	1	
Perno com cabeça sextavada (3/8 x 2 polegadas)	1	
Anilha plana	2	
Parafuso de cabeça sextavada (5/16 x 7/8 polegadas)	2	
Porca flangeada, (5/16 pol.)	2	

Instalação do kit

1. Estacione a máquina numa superfície nivelada, desligue o motor, retire a chave da ignição e aplique o travão de mão.
2. Posicione o suporte traseiro do suporte da aba de orvalho como se mostra no destaque de Figura 1, e certifique-se de que o suporte frontal do suporte da aba de orvalho apoia no suporte da máquina (Figura 1).

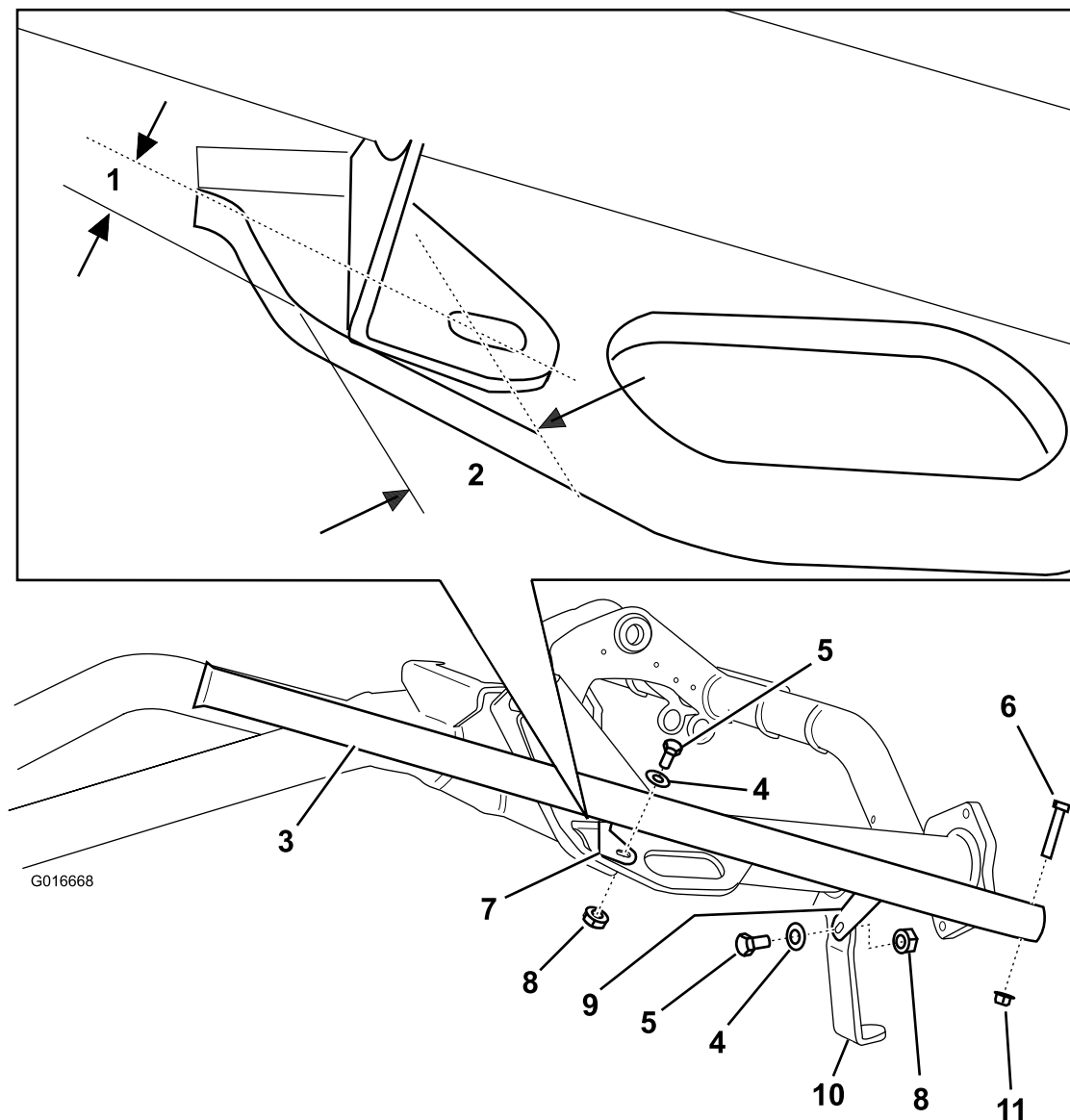


Figura 1

- | | | |
|------------------------------------------|--------------------------------------------------------|---------------------------------|
| 1. 16 mm | 5. Parafuso de cabeça sextavada (5/16 x 7/8 polegadas) | 9. Suporte frontal |
| 2. 33 mm | 6. Perno com cabeça sextavada (3/8 x 2 polegadas) | 10. Suporte na máquina |
| 3. Conjunto do suporte da aba de orvalho | 7. Suporte traseiro | 11. Porca flangeada, (3/8 pol.) |
| 4. Anilha | 8. Porca flangeada, (5/16 pol.) | |

3. Utilizando a ranhura no suporte traseiro como modelo (Figura 1), marque e fure um orifício de 9 mm de diâmetro através do membro da estrutura.
4. Instale sem apertar o suporte traseiro do suporte da aba de orvalho no membro da estrutura da máquina com uma porca flangeada (5/16 pol.), uma anilha plana e uma porca flangeada (5/16 pol.).
5. Utilizando o furo no suporte frontal como modelo, marque e fure um orifício de 9 mm de diâmetro através do suporte da máquina.
6. Instale sem apertar o suporte frontal do suporte da aba de orvalho no suporte da máquina com uma porca flangeada (5/16 pol.), uma anilha plana e uma porca flangeada (5/16 pol.).
7. Ajuste o suporte da aba de orvalho na posição desejada na máquina e aperte os dispositivos de fixação nos suportes frontais e traseiros do suporte da aba de orvalho.