



Løsdele

Brug skemaet herunder til at kontrollere, at alle dele er blevet leveret.

Fremgangsmåde	Beskrivelse	Antal	Anvendelse
1	Flad spændeskive Sekskantbolt (5/16 x 3 tomme) Flangemøtrik (5/16 tomme) Trykfjeder	5 1 1 2	Monter sættet.

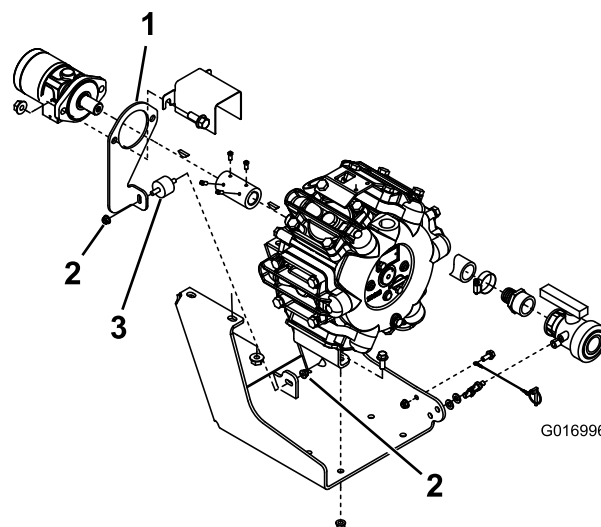


Dele, der skal bruges til dette trin:

5	Flad spændeskive
1	Sekskantbolt (5/16 x 3 tomme)
1	Flangemøtrik (5/16 tomme)
2	Trykfjeder

Fremgangsmåde

1. Parker maskinen på en plan flade, stop motoren, aktiver parkeringsbremsen, og tag nøglen ud af tændingskontakten.
2. Brug alle hydrauliske styreenheder for at udligne trykket i det hydrauliske system.
3. Fjern de 2 flangemøtrikker, der fastgør gummivibrationsmonteringen til motormonteringspladen, og fjern gummivibrationsmonteringen (Figur 1).

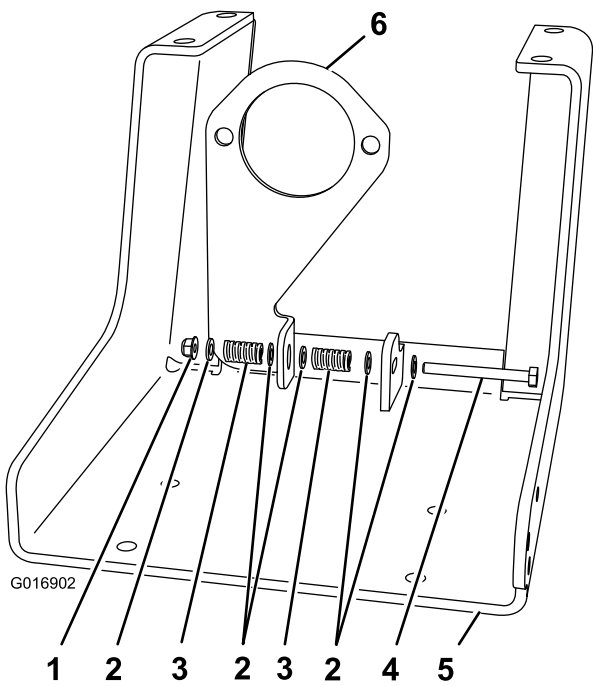


Figur 1

1. Motormonteringsplade 3. Gummivibrationsmontering
2. Flangemøtrik

Bemærk: Bortskaf gummivibrationsmonteringen og møtrikken.

4. Skub spændeskiven på støddæmperbolten, og sæt den i vibrationsmonteringshullet på sprøjtepumpens monteringsbeslag (Figur 2).



Figur 2

- | | |
|-----------------|--------------------------|
| 1. Flangemøtrik | 4. Støddæmperbolt |
| 2. Spændeskive | 5. Pumpemonteringsbeslag |
| 3. Trykfjeder | 6. Motormonteringsplade |

-
5. Skub følgende dele på støddæmperbolten i følgende rækkefølge: en spændeskive (delnr. 3256-23), en fjeder (delnr. 110-5331) og en spændeskive (delnr. 3256-23) (Figur 2).
 6. Isæt støddæmperbolten (med de dele, der er anført i trin 5) i hullet på pladen (Figur 2).
 7. Skub følgende dele på støddæmperbolten i følgende rækkefølge: en spændeskive (delnr. 3256-23), en fjeder (delnr. 110-8331) og en spændeskive (delnr. 3256-23), og fastgør dem med en låsemøtrik (delnr. 104-8300) (Figur 2).
 8. Tilspænd møtrikken, indtil den ligger tæt op mod fjederen, og de 2 boltes gevind rager ud over låsemøtrikken.