



Kit support de pompe

Pulvérisateur de gazon Multi-Pro 5800

N° de modèle 120-8561

Form No. 3370-133 Rev A

Instructions de montage

Pièces détachées

Reportez-vous au tableau ci-dessous pour vérifier si toutes les pièces ont été expédiées.

Procédure	Description	Qté	Utilisation
1	Rondelle plate	5	Montez le kit.
	Boulon à tête hexagonale (5/16 x 3")	1	
	Écrou à embase (5/16")	1	
	Ressort de compression	2	

1

Pièces nécessaires pour cette opération:

5	Rondelle plate
1	Boulon à tête hexagonale (5/16 x 3")
1	Écrou à embase (5/16")
2	Ressort de compression

Procédure

1. Garez la machine sur une surface plane et horizontale, arrêtez le moteur, serrez le frein de stationnement et enlevez la clé de contact.
2. Actionnez toutes les commandes hydrauliques pour évacuer la pression du système hydraulique.
3. Retirez les 2 écrous à embase qui fixent le bloc antivibration en caoutchouc à la plaque de support du moteur, et déposez le bloc antivibration en caoutchouc (Figure 1).

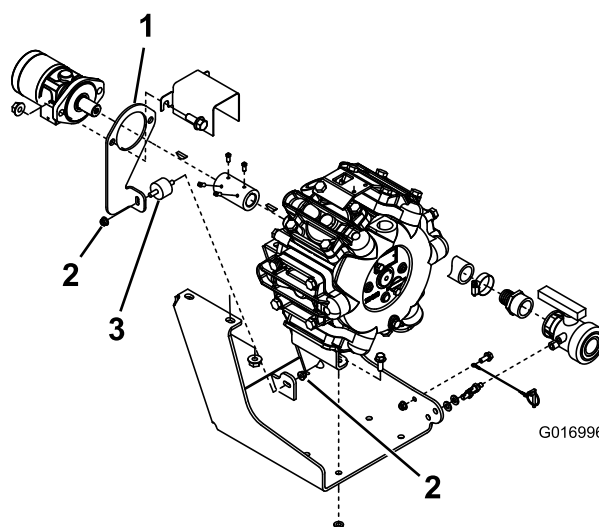


Figure 1

1. Plaque de support du moteur
2. Écrou à embase
3. Bloc antivibration en caoutchouc

Remarque: Mettez au rebut le bloc antivibration en caoutchouc et l'écrou.

4. Glissez une rondelle sur le boulon amortisseur et insérez-les dans le trou du bloc antivibration sur le support de la pompe de pulvérisation (Figure 2).

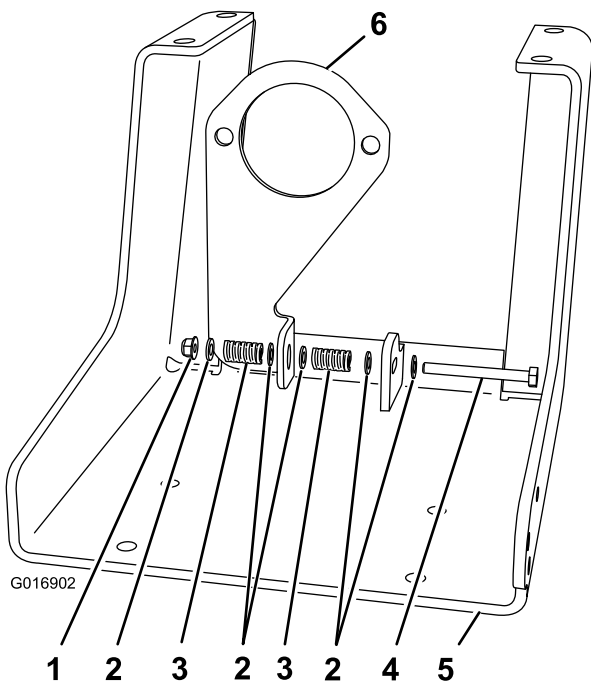


Figure 2

- | | |
|---------------------------|--------------------------------|
| 1. Écrou à embase | 4. Boulon amortisseur |
| 2. Rondelle | 5. Support de pompe |
| 3. Ressort de compression | 6. Plaque de support du moteur |

5. Glissez les pièces suivantes sur le boulon amortisseur dans l'ordre suivant : une rondelle (réf. 3256-23), un ressort (réf. 110-5331) et une rondelle (réf. 3256-23) (Figure 2).
6. Insérez le boulon amortisseur (avec les pièces énumérées à l'étape 5) dans le trou de la plaque (Figure 2).
7. Glissez les pièces suivantes sur le boulon amortisseur dans l'ordre suivant : une rondelle (réf. 3256-23), un ressort (réf. 110-8331) et une rondelle (réf. 3256-23), et fixez-les avec un contre-écrou (réf. 104-8300) (Figure 2).
8. Serrez l'écrou jusqu'à ce qu'il soit bien en appui contre le ressort et que 2 filets du boulon dépassent du contre-écrou.