



Kit di montaggio per pompa

Irroratrice Multi-Pro 5800 per grandi aree verdi

N° del modello 120-8561

Istruzioni di installazione

Parti sciolte

Verificate che sia stata spedita tutta la componentistica, facendo riferimento alla seguente tabella.

| Procedura | Descrizione | Qté | Uso |
|-----------|--|-----|--------------------|
| 1 | Rondella piana | 5 | Installate il kit. |
| | Bullone a testa esagonale (5/16 x 3 pollici) | 1 | |
| | Dado flangiato (8 mm) | 1 | |
| | Molla di compressione | 2 | |

1

Parti necessarie per questa operazione:

| | |
|---|--|
| 5 | Rondella piana |
| 1 | Bullone a testa esagonale (5/16 x 3 pollici) |
| 1 | Dado flangiato (8 mm) |
| 2 | Molla di compressione |

Procedura

1. Parcheggiate la macchina su una superficie piana, spegnete il motore, inserite il freno di stazionamento e togliete la chiave dall'interruttore di accensione.
2. Azionate tutti i comandi idraulici per eliminare la pressione dal sistema idraulico.
3. Staccate i 2 dadi flangiati che fissano il supporto antivibrazione di gomma alla piastra di montaggio del motore e staccate il supporto antivibrazione di gomma (Figura 1).

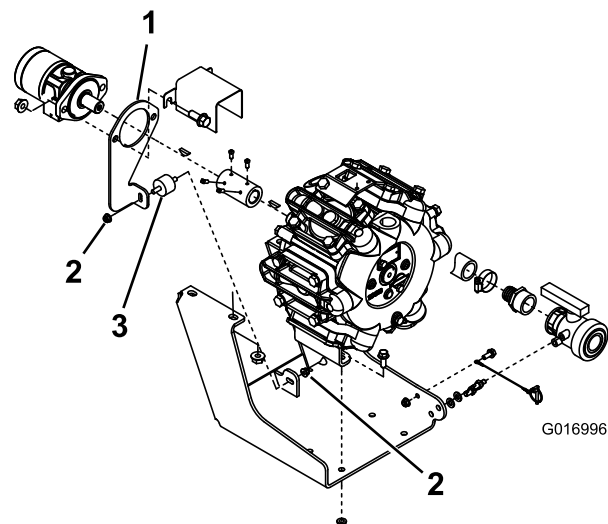


Figura 1

1. Piastra di montaggio del motore
2. Dado flangiato
3. Supporto antivibrazione di gomma

Nota: Scartate il supporto antivibrazione di gomma e il dado.

4. Infilate la rondella sulla vite di ammortizzazione e inserite la vite nel foro per il supporto antivibrazione sulla staffa di montaggio della pompa irroratrice (Figura 2).

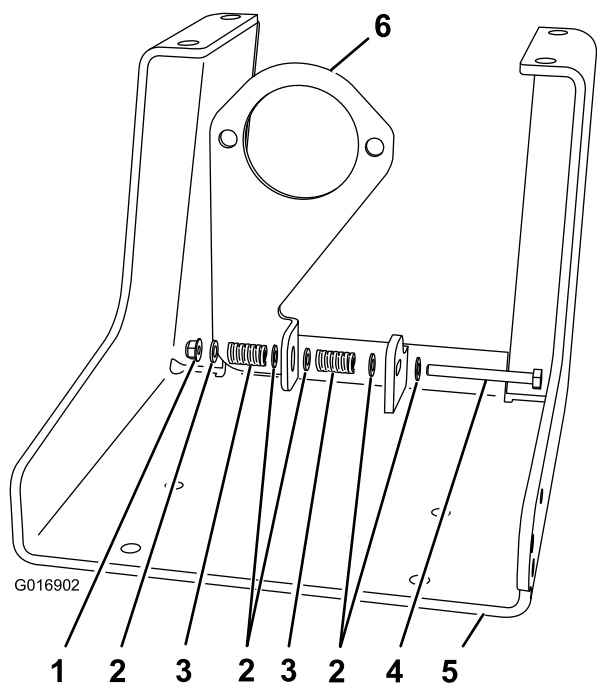


Figura 2

- | | |
|--------------------------|------------------------------------|
| 1. Dado flangiato | 4. Vite di ammortizzazione |
| 2. Rondella | 5. Staffa di montaggio della pompa |
| 3. Molla di compressione | 6. Piastra di montaggio del motore |

5. Infilate gli elementi che seguono sulla vite di ammortizzazione, nell'ordine indicato: una rondella (n. cat. 3256-23), una molla (n. cat. 110-5331) e una rondella (n. cat. 3256-23) (Figura 2).
6. Inserite la vite di ammortizzazione (con gli elementi elencati al punto 5) nel foro della piastra (Figura 2).
7. Infilate gli elementi che seguono sulla vite di ammortizzazione, nell'ordine indicato: una rondella (n. cat. 3256-23), una molla (n. cat. 110-8331), una rondella (n. cat. 3256-23) e fissate questi elementi con un dado di bloccaggio (n. cat. 104-8300) (Figura 2).
8. Serrate il dado fino a farlo aderire alla molla e in modo tale che dal dado di bloccaggio sporgano 2 filetti della vite.