



ポンプ・マウントキット

Multi-Pro 5800 ターフ・スプレーヤ

モデル番号120-8561

取り付け要領

付属部品

すべての部品がそろっているか、下の表で確認してください。

手順	内容	数量	用途
1	平ワッシャ 六角ヘッドボルト(5/16 x 3 インチ) フランジ・ナット (5/16 インチ) 圧縮スプリング	5 1 1 2	キットを取り付ける

1

この作業に必要なパーツ

5	平ワッシャ
1	六角ヘッドボルト(5/16 x 3 インチ)
1	フランジ・ナット (5/16 インチ)
2	圧縮スプリング

手順

1. 平らな場所に駐車し、エンジンを停止して、駐車ブレーキを掛け、キーを抜き取る。
2. 油圧関係機器を全部操作して、油圧回路内部の圧力を確実に解放する。
3. ゴム製の振動マウントをモータ取り付けプレートに固定しているフランジナット (2 個) を外し、ゴム製の振動マウントを外す (図 1)。

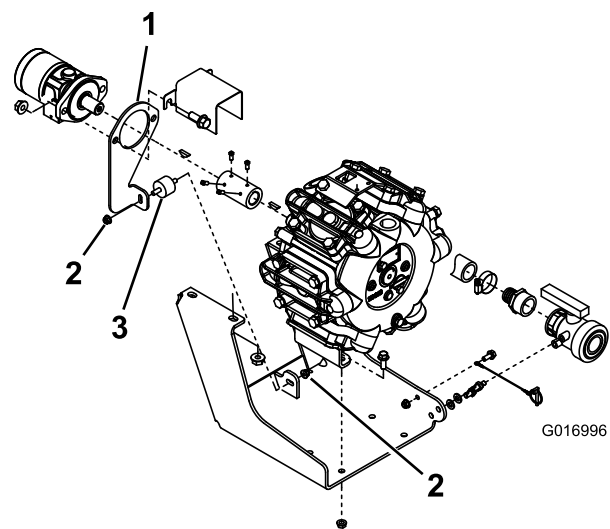


図 1

1. モータ取り付けプレート
2. フランジナット
3. ゴム製の振動マウント

注 ゴム製の振動マウントとナットは廃棄する。

4. ダンパボルトにワッシャを通し、このボルトを、スプレーポンプ取り付けブラケットについている振動マウントの穴に通す (図 2)。

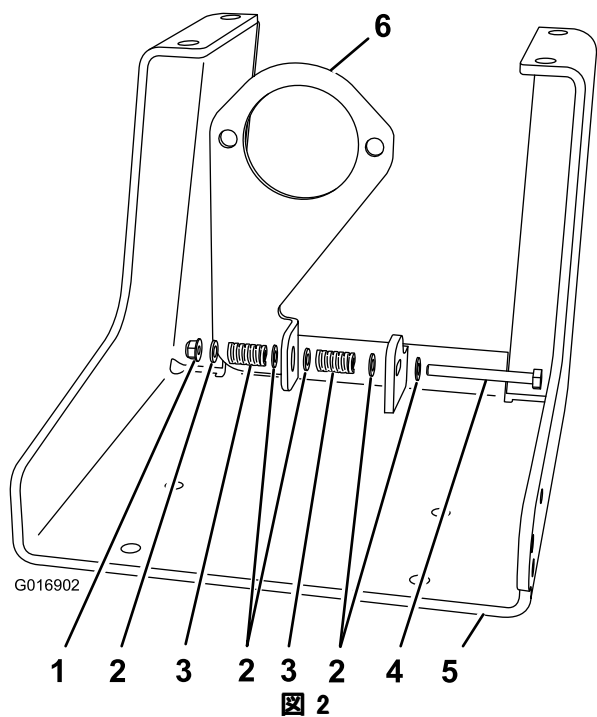


図 2

- | | |
|------------|-----------------|
| 1. フランジナット | 4. ダンパボルト |
| 2. ワッシャ | 5. ポンプ取り付けブラケット |
| 3. 圧縮スプリング | 6. モーター取り付けプレート |

5. 以下のパーツを、以下の順にダンパボルトに通す：ワッシャ（パーツ番号 3256-23）、スプリング（パーツ番号 110-5331）、ワッシャ（パーツ番号 3256-23）（図 2）。
6. ダンパボルトを（上記ステップ 5 で取り付けたパーツと共に）プレートの穴に挿入する（図 2）。
7. 以下のパーツを、以下の順にダンパボルトに通す：ワッシャ（パーツ番号 3256-23）、スプリング（パーツ番号 110-8331）、ワッシャ（パーツ番号 3256-23）；そして、これらをロックナット（パーツ番号 104-8300）で固定する（図 2）。
8. スプリングが軽く押され、ロックナットからねじ山 2 つが露出する程度にナットを締め付ける。