



Pumpefestesett

Multi-Pro 5800-gresspreder

Modellnr. 120-8561

Form No. 3370-137 Rev A

Installasjonsveiledning

Løse deler

Bruk diagrammet nedenfor som en sjekkliste for å kontrollere at alle delene er sendt.

Prosedyre	Beskrivelse	Ant.	Bruk
1	Flat skive Sekskantskrue (5/16 x 3 tommer) Flensmutter (5/16 tomme) Kompresjonsfjær	5 1 1 2	Monter settet.

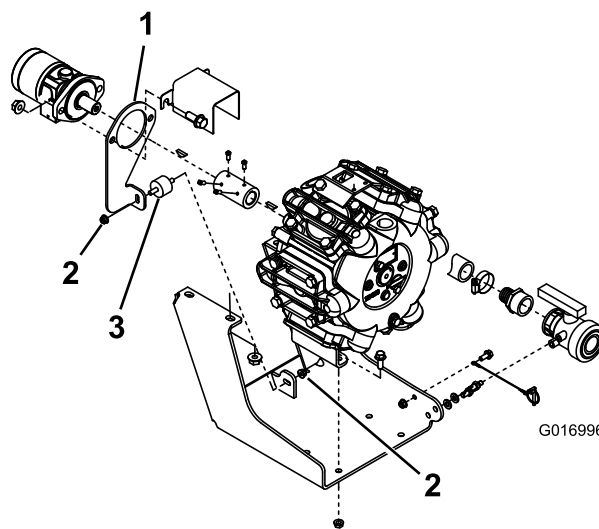


Deler som er nødvendige for dette trinnet:

5	Flat skive
1	Sekskantskrue (5/16 x 3 tommer)
1	Flensmutter (5/16 tomme)
2	Kompresjonsfjær

Prosedyre

1. Sett maskinen på en jevn overflate, stopp motoren, sett på parkeringsbremsen og ta nøkkelen ut av tenningsbryteren.
2. Bruk alle hydrauliske kontroller for å avlaste trykket i det hydrauliske systemet.
3. Fjern de to flensmutrene som fester gummivibrasjonsfestet til motorfesteplaten, og fjern gummivibrasjonsfestet (Figur 1).

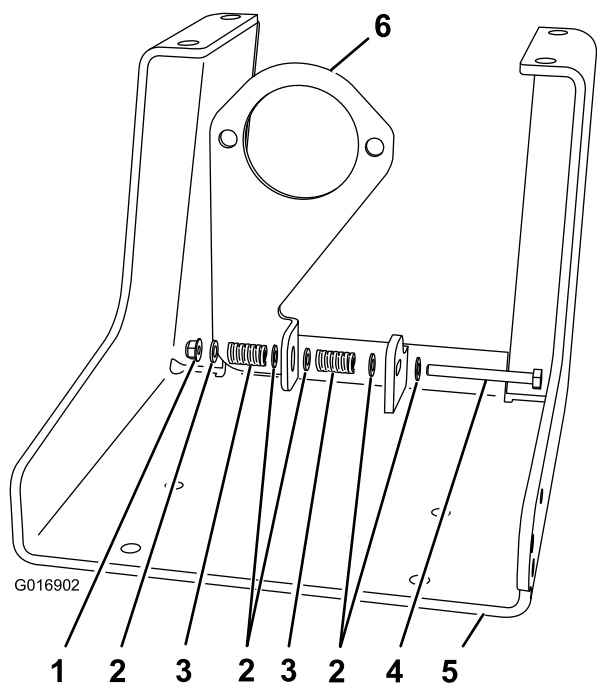


Figur 1

1. Motorfesteplate
2. Flensmutter
3. Gummivibrasjonsfeste

Merk: Kast gummivibrasjonsfestet og mutteren.

4. Skyv skiven over på demperbolten, og sett dem inn i vibrasjonsfestehullet på festebraketten til sprederpumpen (Figur 2).



Figur 2

- | | |
|--------------------|----------------------|
| 1. Flensmutter | 4. Demperbolt |
| 2. Skive | 5. Pumpefestebrakett |
| 3. Kompresjonsfjær | 6. Motorfesteplate |

-
5. Skyv følgende deler på demperbolten i følgende rekkefølge: en skive (delenr. 3256-23), en fjær (delenr. 110-5331) og en skive (delenr. 3256-23) (Figur 2).
 6. Sett demperbolten (med delene oppgitt i trinn 5) inn i platehullet (Figur 2).
 7. Skyv følgende deler på demperbolten i følgende rekkefølge: en skive (delenr. 3256-23), en fjær (delenr. 110-8331) og en skive (delenr. 3256-23). Fest dem med en låsemutter (delenr. 104-8300) (Figur 2).
 8. Stram mutteren til den sitter fast mot fjæren og de to boltgjengene stikker ut forbi låsemutteren.