



# Vejlygte- og homologeringsæt

Multi-Pro® 5800-plænesprøjte

Modelnr. 41603

Form No. 3370-142 Rev A

Betjeningsvejledning

## Opsætning

### Løsdele

Brug skemaet herunder til at kontrollere, at alle dele er blevet leveret.

Fremgangsmåde	Beskrivelse	Antal	Anvendelse
<b>1</b>	Fjernslygte	2	Monter fjernslygterne.
	Forlygteadapter til ledningsnet	2	
<b>2</b>	Positionslys	2	Monter positionslygterne.
	Sekskantet flangehovedmøtrik (3/8 tomme)	8	
	Bøjleskrue	4	
	Signalindikatorplade	2	
<b>3</b>	Flad skive	2	Monter signalkontrollen.
	Sekskantmøtrik (#6 - 32)	2	
	Låsemøtrik (#6)	2	
	Rundhovedet stjerneskrue (#6 x 2-1/2 tomme)	2	
	Drejesignalkontrol	1	
	Monteringsbeslag til drejesignalkontrol	1	
<b>4</b>	Bremselekskontakt	1	Monter bremselekskontakten.
	Beslag til bremselekskontakt	1	
<b>5</b>	Blinklysmodul	1	Monter blinklysmodulet.
	Sekskantet flangemøtrik (1/4 tomme)	1	
	Sekskantet flangehovedskrue (1/4 x 3/4 tomme)	1	
<b>6</b>	Vippekontakt	1	Monter vippekontakten.
<b>7</b>	Baglygte	2	Monter baglygterne.
	Sekskantet flangehovedskrue (5/16 x 3/4 tomme)	4	
	Flangemøtrik (5/16 tomme)	4	
	Venstre signalbeslag	1	
	Højre signalbeslag	1	
<b>8</b>	Kabelbånd	10	Monter ledningsnettet.
	Ledningsnetsæt	1	

# 1

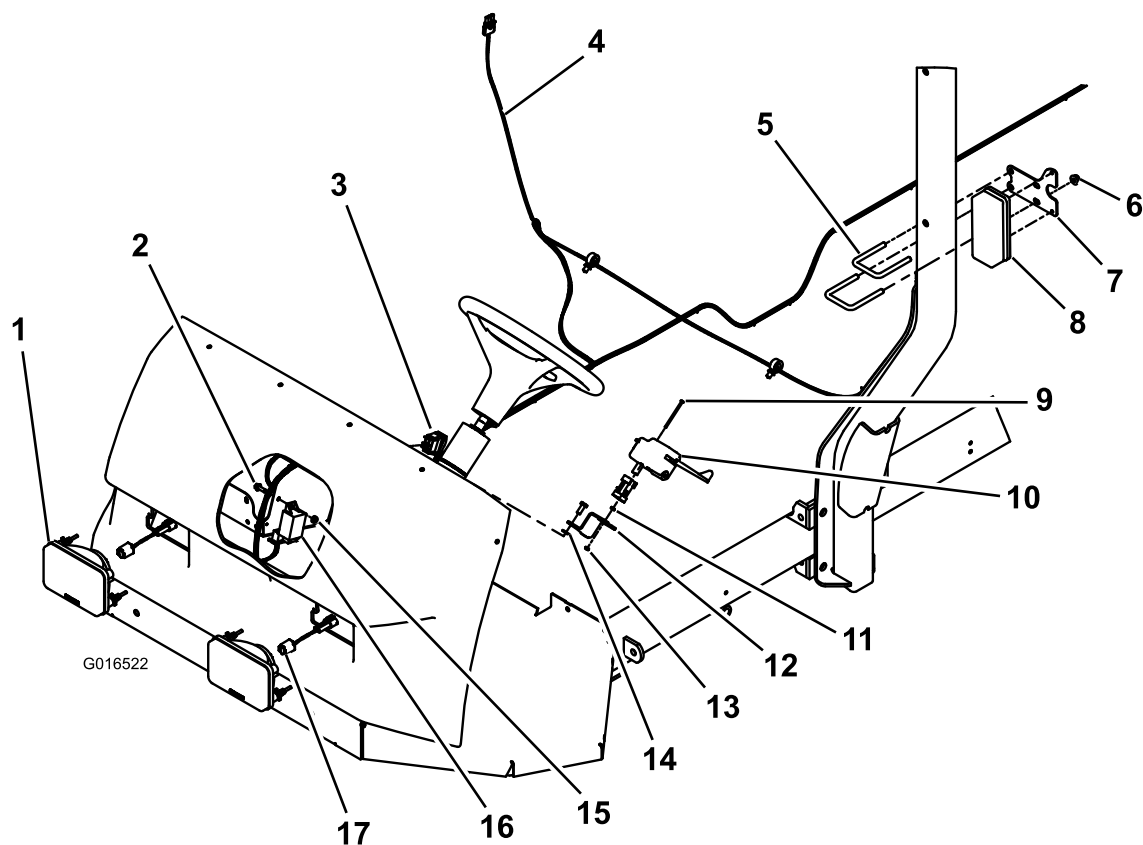
## Montering af fjernlyslygterne

### Dele, der skal bruges til dette trin:

2	Fjernlyslygte
2	Forlygteadapter til ledningsnet

### Fremgangsmåde

1. Flyt sprøjten hen på en plan overflade, aktiver parkeringsbremsen, stands pumpen, stop motoren, og tag tændingsnøglen ud.
2. Fjern holderne, der fæstner lygterne til motorhjelmen, og fjern forlygterne.
3. Indsæt de nye fjernlyslygter (Figur 1) og fastgør dem med holderne, som du fjernede i trin 2.



Figur 1

- |                                 |   |                                     |
|---------------------------------|---|-------------------------------------|
| 1. Højre fjernlyslygte (2)      | 7. Signalindikatorplade (2)               | 13. Låsemøtrik                      |
| 2. Sekskantet flangehovedskruer | 8. Positionslygte (2)                     | 14. Flad spændeskive (2)            |
| 3. Vippekontakt                 | 9. Rundhovedet stjerneskrue (2)           | 15. Sekskantet flangemøtrik         |
| 4. Ledningsnet                  | 10. Signalkontrol                         | 16. Blinklysmodule                  |
| 5. Bøjleskrue (4)               | 11. Sekskantmøtrik                        | 17. Forlygteadapter til ledningsnet |
| 6. Flangemøtrik (8)             | 12. Monteringsbeslag til drejesignallampe |                                     |

**Bemærk:** Sørg for, at teksten på fjernlyslygterne er i opretstående stilling.

4. Tilslut en forlygteadapter til ledningsnet (fra løsdele) ind i hver fjernlyslygte.

# 2

## Montering af positionslygterne

Dele, der skal bruges til dette trin:

2	Positionslys
8	Sekskantet flangehovedmøtrik (3/8 tomme)
4	Bøjleskrue
2	Signalindikatorplade

### Fremgangsmåde

Monter et positionslys på hver side af styrbøjlen 147 centimeter fra jorden øverst på beslaget som vist i Figur 1.

**Bemærk:** Sørg for, at det gule lytglas vender udad og nedad på begge lygter.

# 3

## Montering af drejesignalkontrollen

Dele, der skal bruges til dette trin:

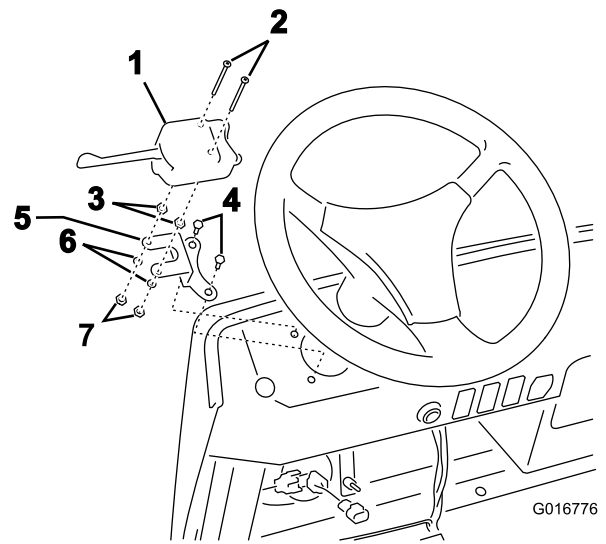
2	Flad skive
2	Sekskantmøtrik (#6 - 32)
2	Låsemøtrik (#6)
2	Rundhovedet stjerneskrue (#6 x 2-1/2 tomme)
1	Drejesignalkontrol
1	Monteringsbeslag til drejesignalkontrol

### Fremgangsmåde

1. Afmonter de 2 bolte på venstre side af ratstammen (Figur 1).

**Bemærk:** Monter monteringsbeslaget til drejesignalkontrollen ved hjælp af disse bolte.

2. Afmonter de 2 eksisterende skruer fra drejesignalkontrollen, og udskift dem med de længere skruer fra løsele (Figur 2).



Figur 2

1. Drejesignalkontrol
2. Rundhovedet stjerneskrue
3. Sekskantmøtrikker
4. Bolte (eksisterende)
5. Monteringsbeslag til drejesignalkontrol
6. Flade spændeskiver
7. Låsemøtrikker

# 4

## Montering af bremselyskontakten

Dele, der skal bruges til dette trin:

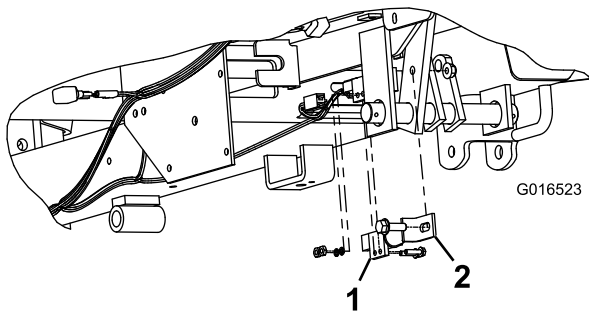
1	Bremselyskontakt
1	Beslag til bremselyskontakt

### Fremgangsmåde

1. Afmonter den eksisterende kontakt og beslaget.

**Bemærk:** Gem metaldelene til senere brug.

2. Monter beslaget til bremselyskontakten på maskinstellet (Figur 3).



Figur 3

1. Bremselyskontakt
2. Beslag til bremselyskontakt

3. Fastgør bremselyskontakten på beslaget, og monter det på maskinen med 2 skruer, 2 skiver og 2 sekskantskruer (Figur 3).
4. Juster beslaget, så bremsekontakten åbnes, når du trykker bremsekontakten 6 mm ned.

## 5

### Montering af blinklysmodulet

Dele, der skal bruges til dette trin:

1	Blinklysmodulet
1	Sekskantet flangemøtrik (1/4 tomme)
1	Sekskantet flangehovedskrue (1/4 x 3/4 tomme)

### Fremgangsmåde

Monter blinklysmodulet med en sekskantet flangehovedskrue og en sekskantet flangemøtrik (Figur 1).

## 6

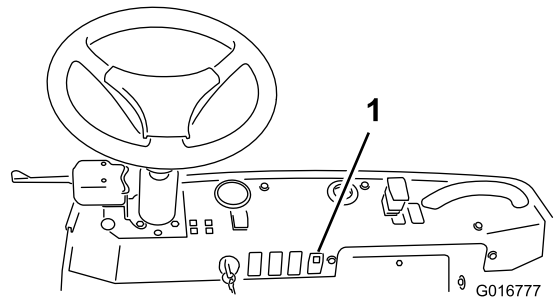
### Montering af vippekontakt

Dele, der skal bruges til dette trin:

1	Vippekontakt
---	--------------

### Fremgangsmåde

1. Fjern proppen fra et af de ledige huller i instrumentbrættet.
2. Indsæt vippekontakten (Figur 4).



Figur 4

1. Vippekontakt

# 7

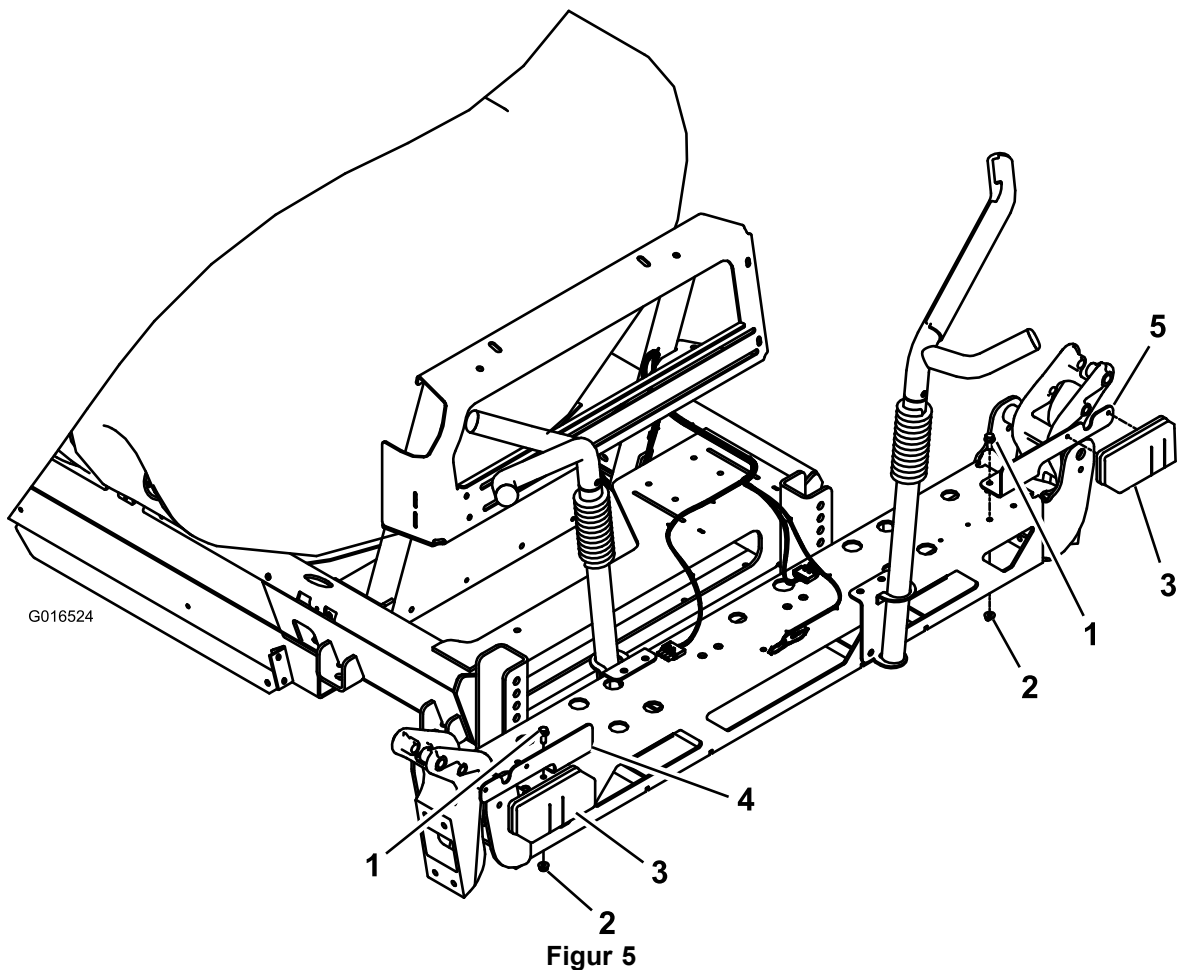
## Montering af baglygterne

Dele, der skal bruges til dette trin:

2	Baglygte
4	Sekskantet flangehovedskrue (5/16 x 3/4 tomme)
4	Flangemøtrik (5/16 tomme)
1	Venstre signalbeslag
1	Højre signalbeslag

### Fremgangsmåde

1. Monter venstre og højre signalbeslag på bomstøtten med 4 sekskantede flangehovedskruer og 4 sekskantede flangemøtrikker (Figur 5).

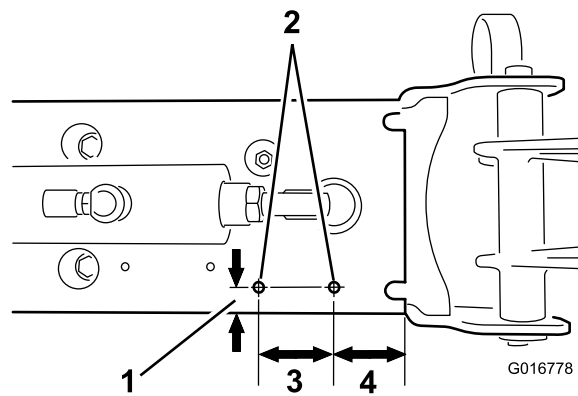


1. Sekskantet flangehovedskrue
2. Flangemøtrik

3. Baglygte
4. Venstre signalbeslag

5. Højre signalbeslag

**Bemærk:** Hvis du har ældre bomme uden forborede huller, skal du bore 2 huller til hvert signalbeslag som vist i Figur 6.



Figur 6

- |                                  |          |
|----------------------------------|----------|
| 1. 19 mm                         | 3. 57 mm |
| 2. Bor 2 huller (8 mm diam.) her | 4. 51 mm |

2. Monter baglygterne på signalbeslagene (Figur 5).

**Bemærk:** Anbring hver baglygtes gule lytglas, så det vender udad.

# 8

## Montering af ledningsnettet

### Dele, der skal bruges til dette trin:

10	Kabelbånd
1	Ledningsnetsæt

### Fremgangsmåde

1. Begynd bag førersædet, og før ledningen til baglygten i retning af maskinens bagende.

**Bemærk:** Før ledningsnettet langs stallets højre side mod bagenden og hen over stallet bag sædet.

2. Før resten af ledningsnettet under sædet, under gulvet, gennem det midterste hul i gulvet ved siden af hydraulikslangerne og op til kontakterne under instrumentbrættet.

**Bemærk:** Placer ledningsnettet mindst 5 cm fra udstødningssystemet.

3. Tilslut følgende dele til de tilsvarende stik på ledningsnettet, når du lægger ledningsnettet:

- Fjernlyslygter
- Positionslygter
- Signalkontrol
- Bremselyskontakt
- Blinklysmodule
- Hovedkontakt
- Baglygter

4. Find sættets stik på hovedledningsnettet bag instrumentbrættet, og tilslut ledningsnetstikket til stikket på hovedledningsnettet.
5. Fastgør ledningsnettet med kabelbånd, og sørg for, at ledningerne ikke placeres på skarpe kanter samt befinder sig fjernt fra bevægelige dele.
6. Kontroller, at alle lygter fungerer korrekt.





**Count on it.**