



# Kit d'éclairage routier et d'homologation

Pulvérisateur de gazon Multi-Pro® 5800

N° de modèle 41603

Form No. 3370-146 Rev A

Manuel de l'utilisateur

## Mise en service

### Pièces détachées

Reportez-vous au tableau ci-dessous pour vérifier si toutes les pièces ont été expédiées.

Procédure	Description	Qté	Utilisation
<b>1</b>	Phare	2	Montez les phares.
	Adaptateur de faisceau de câblage des phares	2	
<b>2</b>	Feu de position	2	Montez les feux de position.
	Écrou hexagonal à embase (3/8")	8	
	Étrier fileté	4	
	Plaque des indicateurs de direction	2	
<b>3</b>	Rondelle plate	2	Montez le module de commande des clignotants.
	Écrou hexagonal (#6 - 32)	2	
	Contre-écrou (6)	2	
	Vis cruciforme à tête tronconique (n° 6 x 2-1/2")	2	
	Module de commande des indicateurs de direction	1	
	Support de montage du module de commande des clignotant	1	
<b>4</b>	Contacteur de feux stop	1	Pose du contacteur de feux stop
	Support de contacteur de feu stop	1	
<b>5</b>	Module des clignotants	1	Posez la centrale clignotante.
	Écrou hexagonal à embase (1/4")	1	
	Vis à embase à tête hexagonale (1/4 x 3/4")	1	
<b>6</b>	Interrupteur à bascule	1	Posez l'interrupteur à bascule.
<b>7</b>	Feu arrière	2	Montez les feux arrière.
	Vis à embase à tête hexagonale (5/16 x 3/4")	4	
	Écrou à embase (5/16")	4	
	Support de clignotant gauche	1	
	Support de clignotant droit	1	
<b>8</b>	Serre-câble	10	Installez le faisceau de câblage.
	Kit faisceau de câblage	1	

# 1

## Montage des phares

### Pièces nécessaires pour cette opération:

2	Phare
2	Adaptateur de faisceau de câblage des phares

### Procédure

1. Placez le pulvérisateur sur une surface plane et horizontale, serrez le frein de stationnement, arrêtez la pompe, coupez le moteur et enlevez la clé du commutateur d'allumage.
2. Enlevez les attaches qui fixent les phares au capot et déposez les phares.
3. Insérez les phares neufs (Figure 1) et fixez-les avec les attaches retirées à l'étape 2.

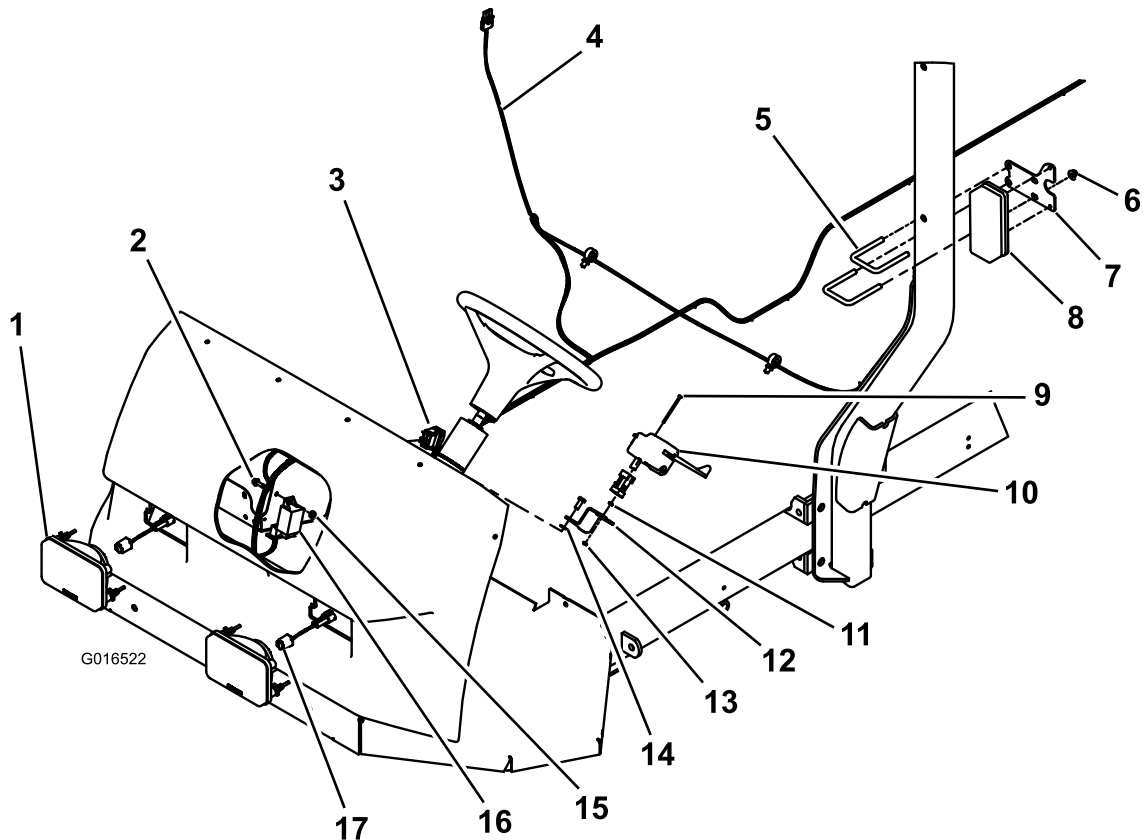


Figure 1

- |                                   |  |  |
|-----------------------------------|--|--|
| 1. Phare droit (2)                | 7. Plaque des indicateurs de direction (2) | 13. Contre-écrou                                 |
| 2. Vis à embase à tête hexagonale | 8. Feu de position (2)                     | 14. Rondelle plate (2)                           |
| 3. Interrupteur à bascule         | 9. Vis cruciforme à tête tronconique (2)   | 15. Écrou hexagonal. à embase                    |
| 4. Faisceau de câblage            | 10. Module de commande des clignotants     | 16. Module des clignotants                       |
| 5. Étrier fileté (4)              | 11. Écrou hexagonal                        | 17. Adaptateur de faisceau de câblage des phares |
| 6. Écrou à embase (8)             | 12. Support d'indicateur de direction      |  |

**Remarque:** Les lettres figurant sur les phares doivent être verticales.

4. Branchez un adaptateur de faisceau de câblage (pris dans les pièces détachées) à chaque phare.

2

## Montage des feux de position

### Pièces nécessaires pour cette opération:

2	Feu de position
8	Écrou hexagonal à embase (3/8")
4	Étrier fileté
2	Plaque des indicateurs de direction

### Procédure

Posez un feu de position de chaque côté de l'arceau de sécurité, à 147 centimètres au-dessus du sol par rapport au sommet du support, comme illustré à la Figure 1.

**Remarque:** Les verres jaunes de chaque feu doivent être orientés vers l'avant et être placés en bas.

3

## Montage du module de commande des clignotants

### Pièces nécessaires pour cette opération:

2	Rondelle plate
2	Écrou hexagonal (#6 - 32)
2	Contre-écrou (6)
2	Vis cruciforme à tête tronconique (n° 6 x 2-1/2")
1	Module de commande des indicateurs de direction
1	Support de montage du module de commande des clignotant

### Procédure

1. Retirez les 2 boulons situés à gauche de la colonne de direction (Figure 1).

**Remarque:** Utilisez ces boulons pour fixer le support de montage du module de commande des clignotants.

2. Retirez les 2 vis existantes du module de commande et remplacez-les par les vis plus longues prises dans les pièces détachées (Figure 2).

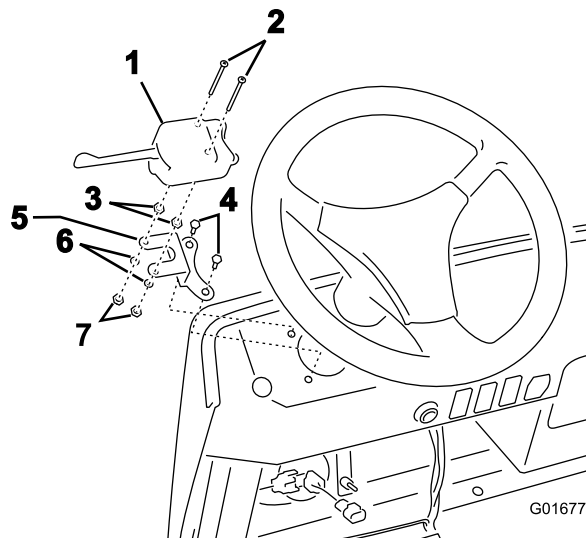


Figure 2

- |  |  |
|--|--|
| 1. Module de commande des indicateurs de direction | 5. Support de montage du module de commande des clignotant |
| 2. Vis cruciforme à tête tronconique               | 6. Rondelles plates  |
| 3. Écrous hexagonal.                               | 7. Contre-écrous   |
| 4. Boulons (existants)                             |  |

4

## Pose du contacteur de feux stop

### Pièces nécessaires pour cette opération:

1	Contacteur de feux stop
1	Support de contacteur de feu stop

### Procédure

1. Déposez le contacteur et le support existants.

**Remarque:** Conservez les fixations pour un usage ultérieur.

2. Posez le support du contacteur de feu stop sur le cadre de la machine (Figure 3).

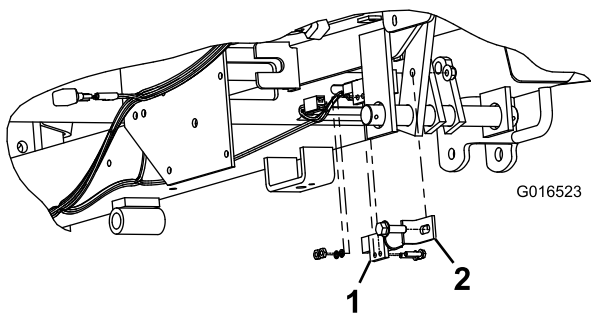


Figure 3

1. Contacteur de feux stop
2. Support de contacteur de feu stop

3. Fixez le contacteur de feu stop au support avec 2 vis, 2 rondelles et 2 écrous hexagonaux sur la machine (Figure 3).
4. Ajustez le support pour que le contacteur de feux stop s'ouvre quand la pédale de frein est enfoncée de 6 mm.

## 5

### Pose du module des clignotants

Pièces nécessaires pour cette opération:

1	Module des clignotants
1	Écrou hexagonal à embase (1/4")
1	Vis à embase à tête hexagonale (1/4 x 3/4")

### Procédure

Fixez la centrale clignotante avec une vis à embase à tête hexagonale et un écrou hexagonal à embase (Figure 1).

## 6

### Pose de l'interrupteur à bascule

Pièces nécessaires pour cette opération:

1	Interrupteur à bascule
---	------------------------

### Procédure

1. Retirez l'obturateur qui masque l'un des trous inutilisés dans le tableau de bord.
2. Insérez l'interrupteur à bascule (Figure 4).

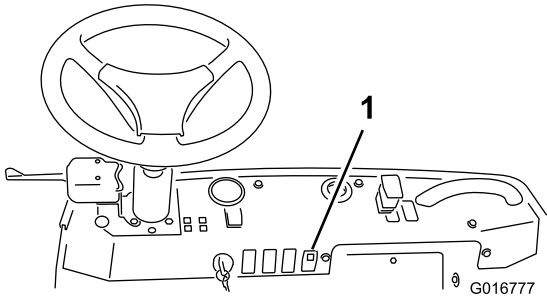


Figure 4

1. Interrupteur à bascule

# 7

## Montage des feux arrière

### Pièces nécessaires pour cette opération:

2	Feu arrière
4	Vis à embase à tête hexagonale (5/16 x 3/4")
4	Écrou à embase (5/16")
1	Support de clignotant gauche
1	Support de clignotant droit

### Procédure

1. Posez les supports des clignotants gauche et droit sur le support de rampe avec 4 vis à embase à tête hexagonale et 4 écrous à embase hexagonaux (Figure 5).

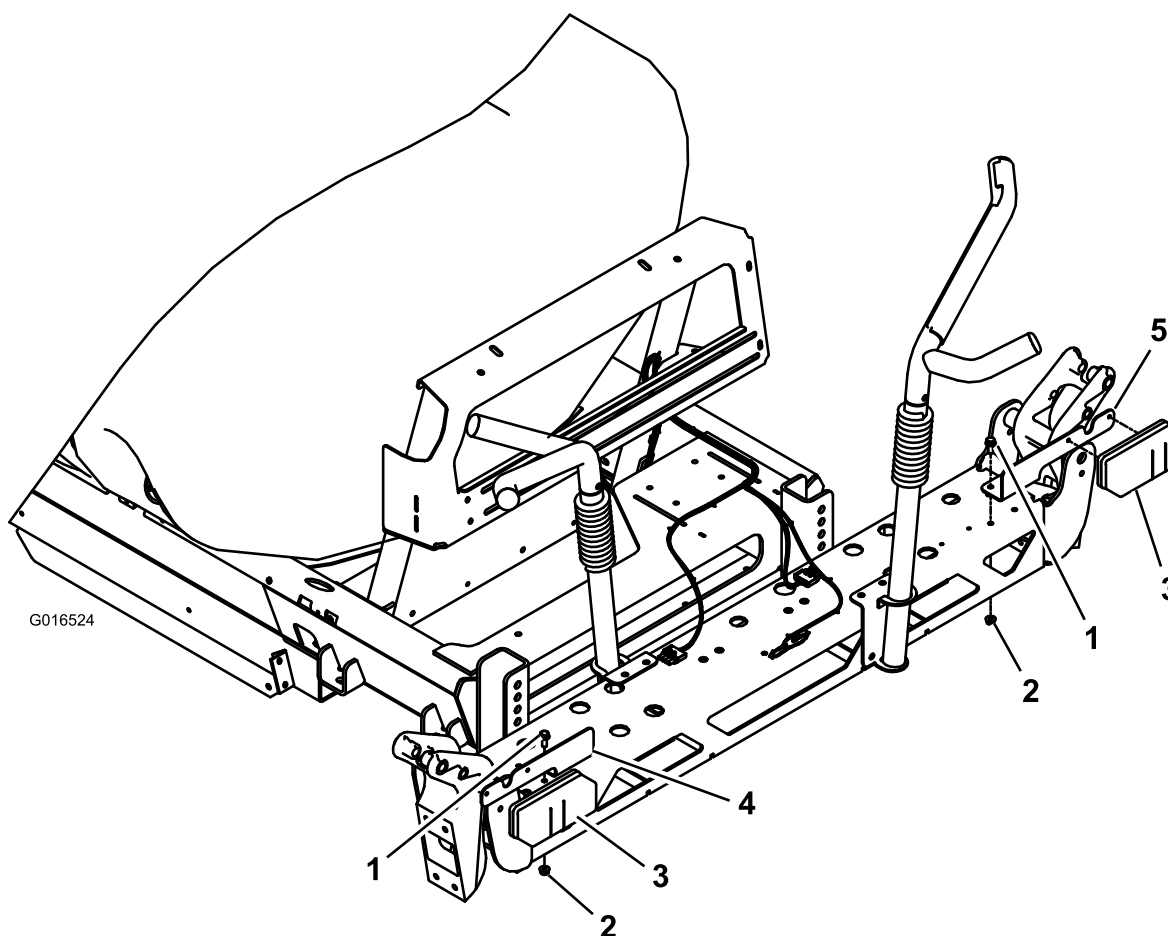


Figure 5

- |                                   |                                 |                                |
|-----------------------------------|---------------------------------|--------------------------------|
| 1. Vis à embase à tête hexagonale | 3. Feu arrière                  | 5. Support de clignotant droit |
| 2. Écrou à embase                 | 4. Support de clignotant gauche |                                |

**Remarque:** Si vous possédez d'anciennes rampes dépourvues de trous prépercés, vous devrez percer 2 trous pour chaque support de clignotant, comme illustré à la Figure 6.

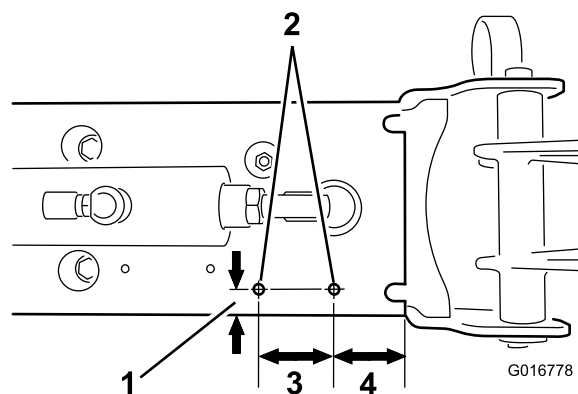


Figure 6

- |  |          |
|--|----------|
| 1. 19 mm                                 | 3. 57 mm |
| 2. Percez 2 trous (8 mm de diamètre) ici | 4. 51 mm |

2. Posez les feux arrière sur les supports de clignotants (Figure 5).

**Remarque:** Placez les verres jaunes de chaque feu de position à l'extérieur.

## 8

## Installation du faisceau de câblage

### Pièces nécessaires pour cette opération:

10	Serre-câble
1	Kit faisceau de câblage

### Procédure

1. En partant de l'arrière du siège du conducteur, acheminez le connecteur des feux arrière vers l'arrière de la machine.

**Remarque:** Faites passer le faisceau de câblage sur le côté droit du cadre, vers l'arrière, et au-dessus du cadre derrière le siège.

2. Faites passer le reste du faisceau de câblage sous le siège, sous le panneau de plancher, dans le trou central du panneau de plancher, près des flexibles hydrauliques, jusqu'à l'emplacement du contacteur derrière le tableau de bord.

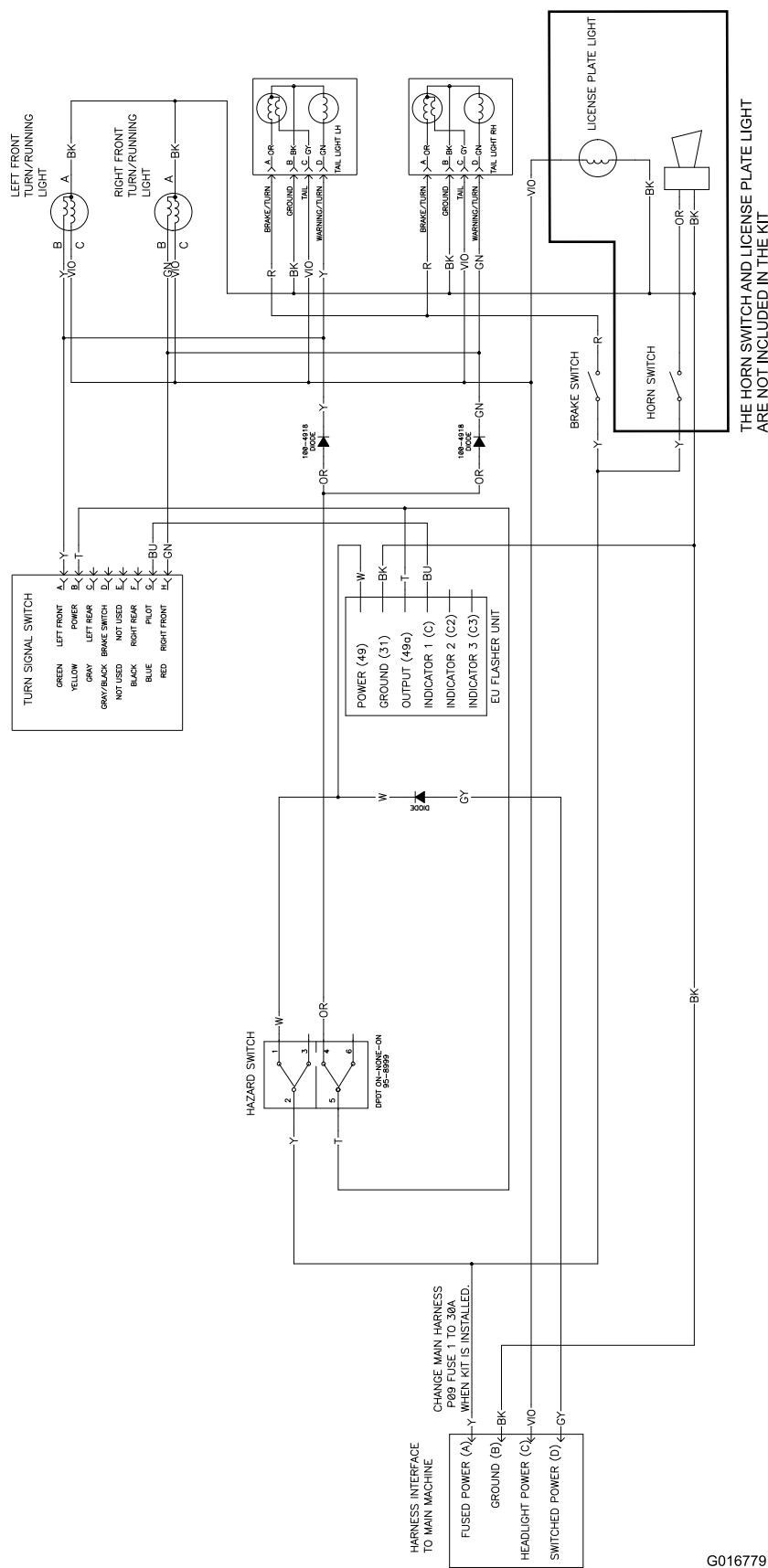
**Remarque:** Maintenez toujours une distance minimale de 5 centimètres entre le faisceau de câblage et le système d'échappement.

3. Lors de l'acheminement du faisceau de câblage, connectez les éléments suivants à leurs connecteurs respectifs sur le faisceau :

- phares
- feux de position
- module de commande des clignotants
- contacteur de feux stop
- centrale clignotante
- commutateur principal
- feux arrière

4. Localisez le connecteur du kit sur le faisceau de câblage principal, derrière le tableau de bord, et branchez le connecteur du faisceau de câblage du kit au connecteur d'alimentation du faisceau de câblage principal.
5. Fixez le faisceau de câblage avec des serre-câbles en veillant à ne l'appuyer sur aucune arêtes vives et à l'éloigner des pièces mobiles.
6. Vérifiez le bon fonctionnement de tous les éclairages.

Schémas



G016779

(Rev. A)



**Count on it.**