



## 公道走行キット

Multi-Pro® 5800 ターフスプレーヤ

モデル番号41603

## オペレータズマニュアル

## 組み立て

## 付属部品

すべての部品がそろっているか、下の表で確認してください。

手順	内容	数量	用途
1	メインビームライト	2	メインビームライトを取り付けます。
	ワイヤハーネスのヘッドライトアジャスタ	2	
2	ポジションライト	2	ポジションライトを取り付けます。
	六角ヘッドフランジねじ (3/8 インチ)	8	
	Uボルト	4	
	方向指示器プレート	2	
3	平ワッシャ	2	シグナルコントローラを取り付けます。
	六角ナット(#6 - 32)	2	
	ロックナット(#6)	2	
	十字平頭ネジ (#6 x 2-1/2 インチ)	2	
	シグナル (方向指示器) コントローラ	1	
	シグナルコントローラ取り付けブラケット	1	
4	ブレーキライト用スイッチ	1	ブレーキライト用スイッチを取り付けます。
	ブレーキライト用スイッチブラケット	1	
5	フラッシュモジュール	1	フラッシュモジュールを取り付けます。
	六角フランジナット (1/4 インチ)	1	
	六角ヘッドフランジねじ (1/4 x 3/4 インチ)	1	
6	ロッカースイッチ	1	ロッカースイッチを取り付けます。
7	テールライト	2	テールライトを取り付けます。
	六角ヘッドフランジねじ (5/16 x 3/4 インチ)	4	
	フランジナット (5/16 インチ)	4	
	左側シグナルブラケット	1	
	右側シグナルブラケット	1	
8	ケーブルタイ	10	ワイヤハーネスを取り付けます。
	ワイヤハーネス	1	

# 1

## メインビームライトを取り付ける

### この作業に必要なパーツ

2	メインビームライト
2	ワイヤハーネスのヘッドライトアジャスタ

### 手順

1. 散布車を平らな場所に駐車し、駐車ブレーキを掛け、ポンプとエンジンを停止し、キーを抜き取る。
2. ヘッドライトをフードに固定しているリテーナを外して、ヘッドライトを取り出す。
3. I新しいビームライト（図 1）を取り付けて、先ほどのステップ 2 で外してリテーナを使って固定する。

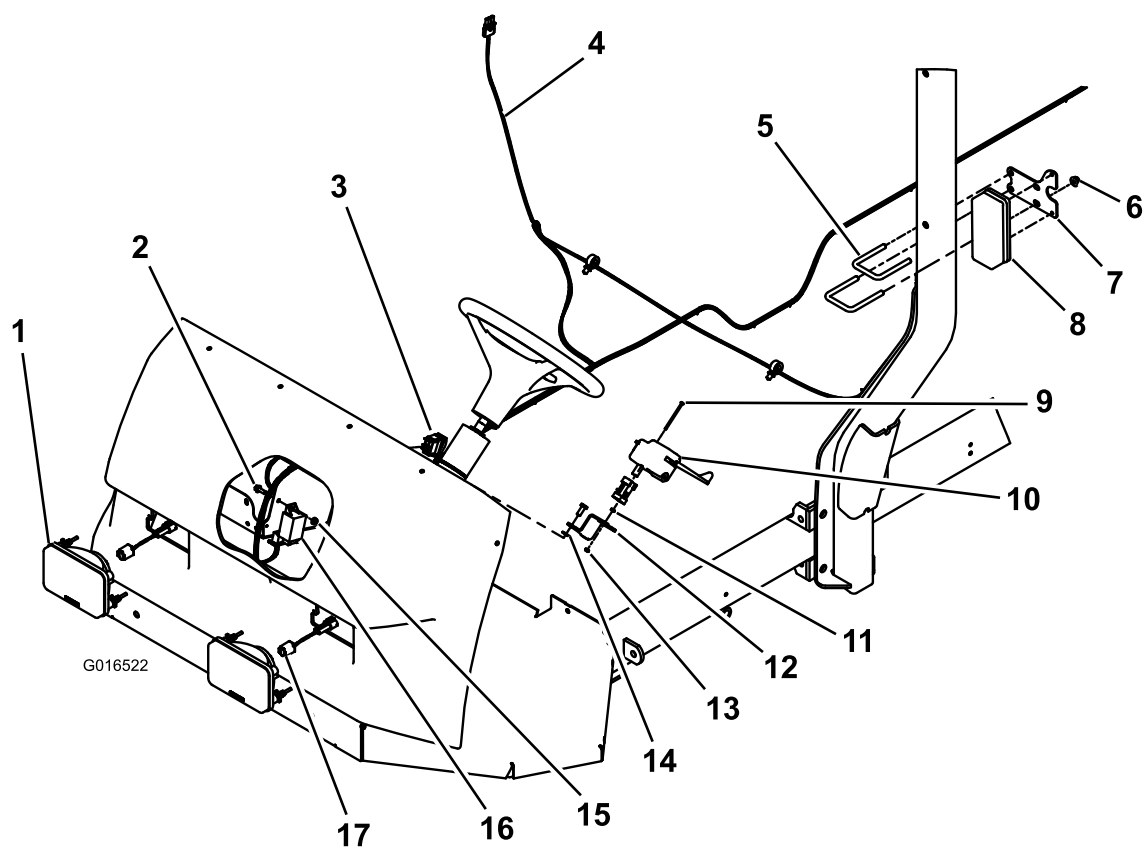


図 1

- |                   |                        |                         |
|-------------------|------------------------|-------------------------|
| 1. 右側メインビームライト(2) | 7. 方向指示器プレート(2枚)       | 13. ロックナット              |
| 2. 六角ヘッドフランジねじ    | 8. ポジションライト(2)         | 14. 平ワッシャ (2枚)          |
| 3. ロッカースイッチ       | 9. 平ねじ(十字) (2本)        | 15. 六角フランジナット           |
| 4. ワイヤハーネス        | 10. シグナルコントローラ         | 16. フラッシャモジュール          |
| 5. U ボルト(4本)      | 11. 六角ナット              | 17. ワイヤハーネスのヘッドライトアジャスタ |
| 6. フランジナット(8個)    | 12. ターンインジケータ取り付けブラケット |                         |

注 ビームライトの文字が上向きになるように取り付けてください。

4. 各メインビームライトに、ワイヤハーネスのヘッドライトアダプタを接続する。

## 2

### ポジションライトを取り付ける

#### この作業に必要なパーツ

2	ポジションライト
8	六角ヘッドフランジねじ (3/8 インチ)
4	Uボルト
2	方向指示器プレート

#### 手順

横転保護バーの左右の柱の、床面から 147 cm の高さのところに、図 1 のようにブラケットを取り付け、これにポジションライトを取り付ける。

注 各ライトの黄色のレンズが前方を向いて底面にくるように取り付けてください。

## 3

### シグナルコントローラを取り付ける

#### この作業に必要なパーツ

2	平ワッシャ
2	六角ナット(#6 - 32)
2	ロックナット(#6)
2	十字平頭ネジ (#6 x 2-1/2 インチ)
1	シグナル (方向指示器) コントローラ
1	シグナルコントローラ取り付けブラケット

#### 手順

1. ステアリングコラムの左側にあるボルト (2 本) を外す (図 1)。

注 外したボルトを使用してシグナルコントローラ取り付けブラケットを取り付ける

2. シグナルコントローラについているねじ (2 本) を取り外し、代わりに、付属部品の中にある長いねじを取り付ける (図 2)。

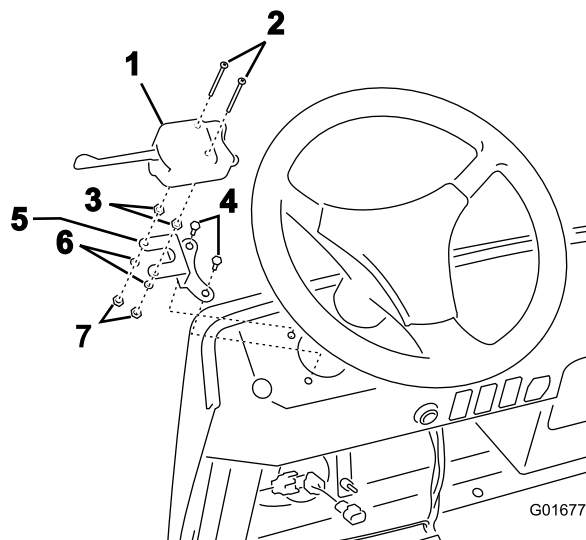


図 2

- |                        |                        |
|------------------------|------------------------|
| 1. シグナル (方向指示器) コントローラ | 5. シグナルコントローラ取り付けブラケット |
| 2. 平ねじ (十字)            | 6. 平ワッシャ               |
| 3. 六角ナット               | 7. ロックナット              |
| 4. ボルト (既存)            |                        |

## 4

### ブレーキライトスイッチを取り付ける

#### この作業に必要なパーツ

1	ブレーキライト用スイッチ
1	ブレーキライト用スイッチブラケット

#### 手順

1. 既存のスイッチとそのブラケットを取り外す。

注 外したねじ類は後のために保管する。

2. ブレーキライト用スイッチブラケットを車体フレームに取り付ける (図 3)。

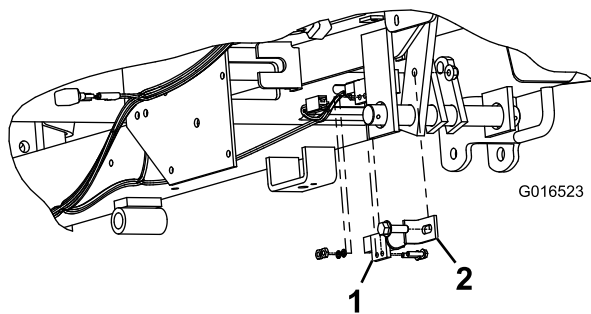


図 3

1. ブレーキライト用スイッチ    2. ブレーキライト用スイッチブラケット

- ブレーキライト用スイッチをブラケットに取り付ける；ねじ 2 本、ワッシャ 2 枚、六角ナット 2 個を使用する（図 3）。
- ブレーキペダルを 6mm 踏み込むとブレーキスイッチが開くようにブラケットを調整する。

## 5

### フラッシュモジュールを取り付ける

#### この作業に必要なパーツ

1	フラッシュモジュール
1	六角フランジナット(1/4 インチ)
1	六角ヘッドフランジねじ(1/4 x 3/4 インチ)

#### 手順

フラッシュモジュールを取り付ける；六角ヘッドフランジねじ1本と六角フランジナット1個を使用する（図 1）。

## 6

### ロッカースイッチを取り付ける

#### この作業に必要なパーツ

- |   |          |
|---|----------|
| 1 | ロッカースイッチ |
|---|----------|

#### 手順

- ダッシュボードについている未使用のプラグを一つ打ち抜く。
- ロッカースイッチを入れる（図 4）。

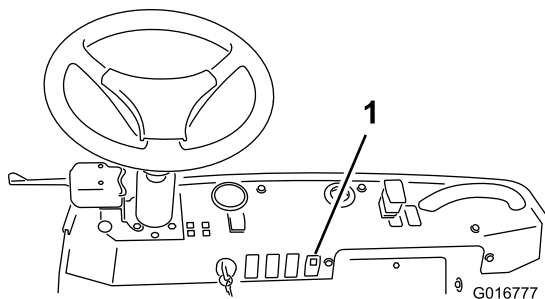


図 4

1. ロッカースイッチ

# 7

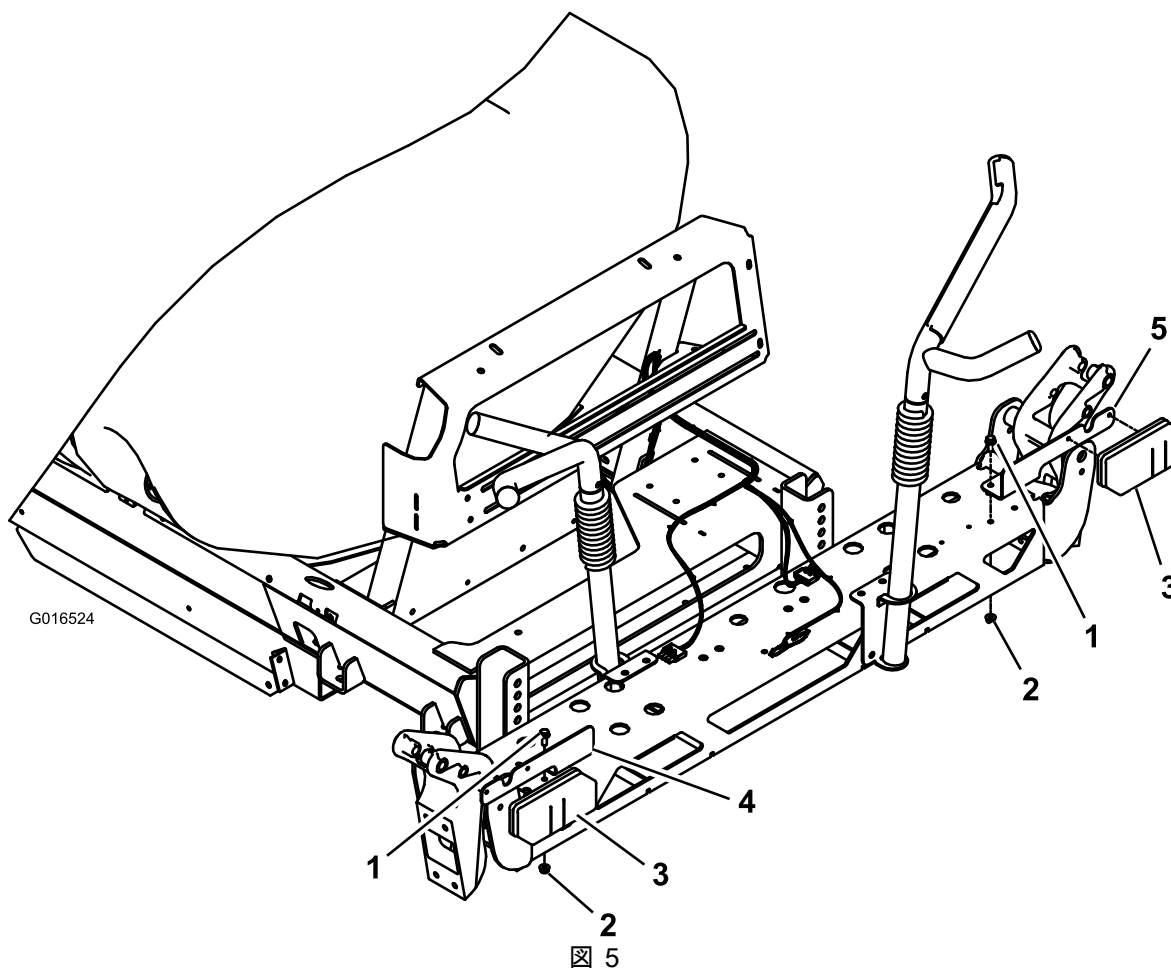
## テールライトを取り付ける

### この作業に必要なパーツ

2	テールライト
4	六角ヘッドフランジねじ (5/16 x 3/4 インチ)
4	フランジ・ナット (5/16 インチ)
1	左側シグナルブラケット
1	右側シグナルブラケット

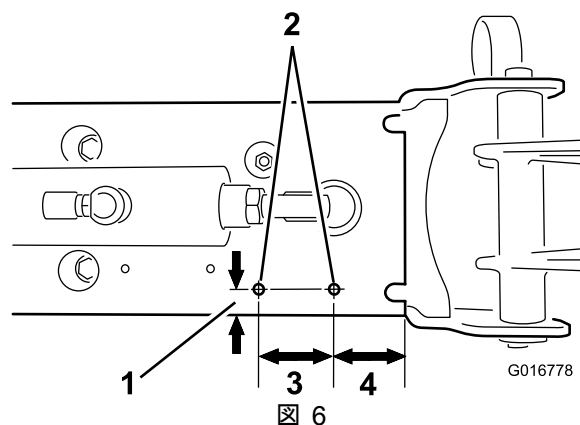
### 手順

1. 左右のシグナルブラケットを、ブームサポートに取り付ける；六角ヘッドフランジねじ（4本）と六角フランジナット（4本）を使用する（図 5）。



- |                |                |                |
|----------------|----------------|----------------|
| 1. 六角ヘッドフランジねじ | 3. テールライト      | 5. 右側シグナルブラケット |
| 2. フランジナット     | 4. 左側シグナルブラケット |                |

注 古いモデルでブームにドリル穴が開いていない場合には、各シグナルブラケットにつき2つの穴を 図 6のように開ける必要があります。



- |                             |          |
|-----------------------------|----------|
| 1. 19 mm                    | 3. 57 mm |
| 2. ここに、直径 8 mm の穴を 2 ヶ所あける。 | 4. 51 mm |

2. シグナルブラケットに、テールライトを取り付ける（図 5）。

注 各テールライトの黄色のレンズが外側にくるように取り付けてください。

## 8

### ワイヤハーネスを取り付ける

#### この作業に必要なパーツ

10	ケーブルタイ
1	ワイヤハーネス

#### 手順

1. 運転席の下からスタートして、テールライトのコネクタを車体後部まで引く。

注 ワイヤハーネスは、フレームの右側をはわせて車体後部へ、フレームの上を這わせて運転席の後ろまで引いてください。

2. ワイヤハーネスの残り部分は、運転席の下フロアボードの中央の穴を通して油圧ホースの隣を通り、ダッシュボードのスイッチ部分まで引き込む。

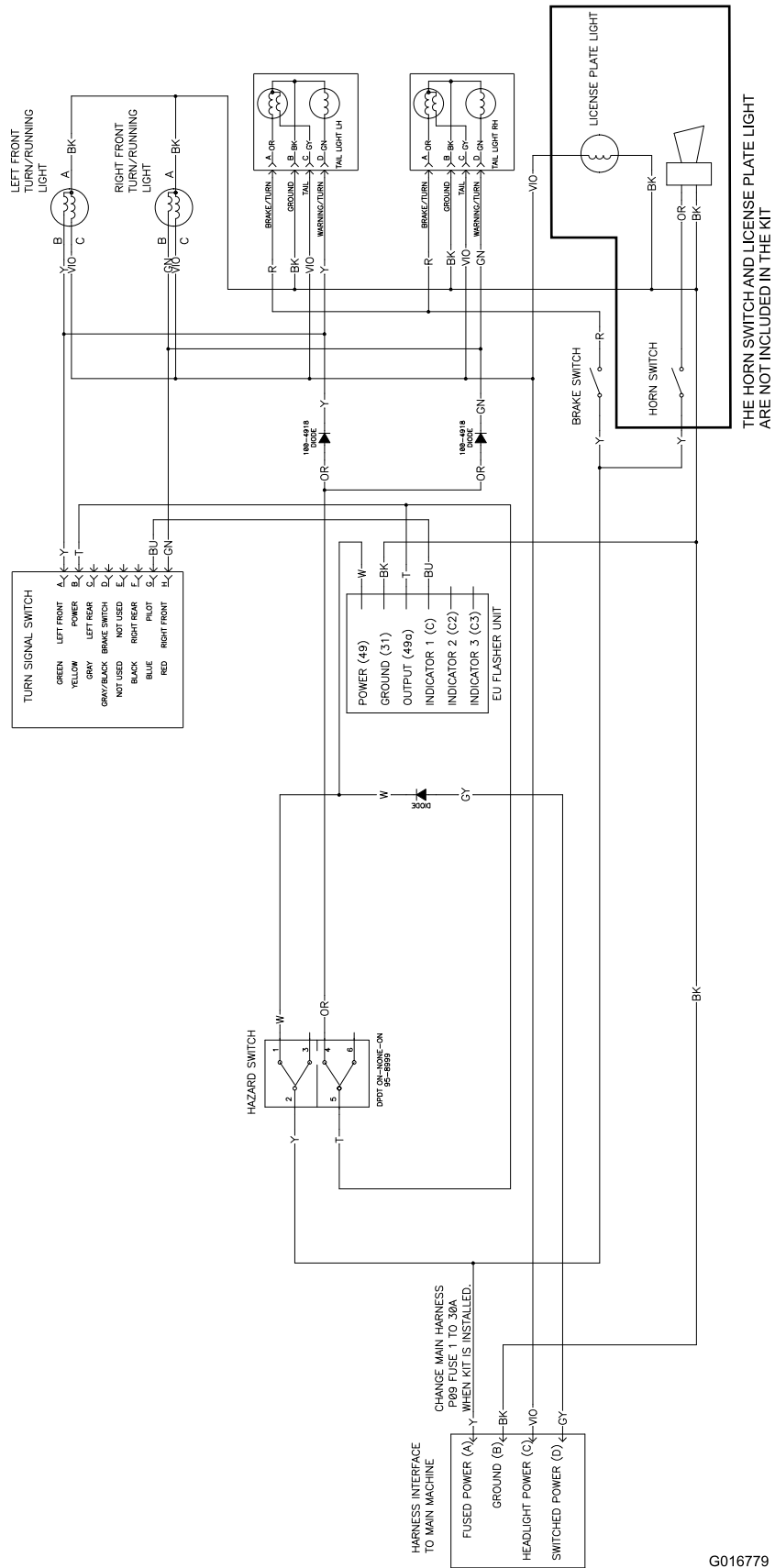
注 ワイヤハーネスは、排気系統から少なくとも 5cm 離して配線してください。

3. ワイヤハーネスを配線しながら、以下のコネクタをハーネスに適宜接続する：

- ・ メインビームライト
- ・ ポジションライト
- ・ シグナルコントローラ
- ・ ブレーキライトスイッチ
- ・ フラッシュモジュール

- ・ メインスイッチ
- ・ テールライト

4. ダッシュボードの後ろにあるメインハーネスの中からキット接続用のコネクタ（電源コネクタ）を探し出し、これにキットのハーネスのコネクタに接続する。
5. ケーブルタイを使って、ワイヤハーネスを固定する；ハーネスの近くに鋭利な部分や可動部がないことを確認する。
6. 全部のライトが正常に作動することを確認する。



G016779

(Rev. A)



**Count on it.**