



Vakainjousen vaihtosarja

Greensmaster® 3300/3400 -sarjan ajoyksikkö

Mallinro: 117-6842

Form No. 3370-313 Rev A

Asennusohjeet

Irralliset osat

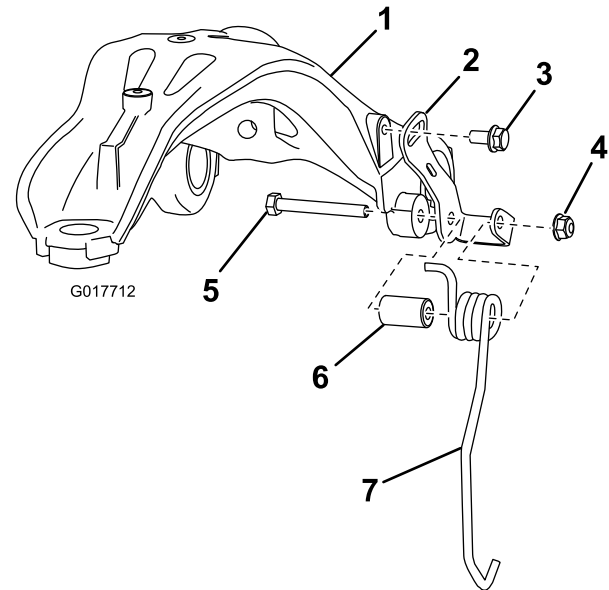
Tarkista alla olevasta taulukosta, että kaikki osat on toimitettu.

Kuvaus	Määrä	Käyttökohde
Oikeanpuoleinen jousikiinnike	3	Sarjan asennus
Vasemmanpuoleinen jousikiinnike	3	
Oikeanpuoleinen vakainjousi	3	
Vasemmanpuoleinen vakainjousi	3	
Välikappale	6	
Kiinnityspultti	6	
Laippamutteri	6	

1. Pysäköi kone tasaiselle alustalle ja laske kaikki leikkuuyksiköt maahan.
2. Pysäytä kone ja odota, että kaikki liikkuvat osat ovat pysähtyneet. Kytke sitten seisontajarru ja poista avain virtalukosta.
3. Irrota nykyiset jouset ja jousikiinnikkeet tukivarresta.

Huomaa: Säilytä säätöpultit, joilla jousikiinnikkeet on kiinnitetty tukivarteen.

4. Asenna uudet oikean- ja vasemmanpuoleiset jousi- ja kiinnikekokoontimet tukivarteen (Kuva 1).



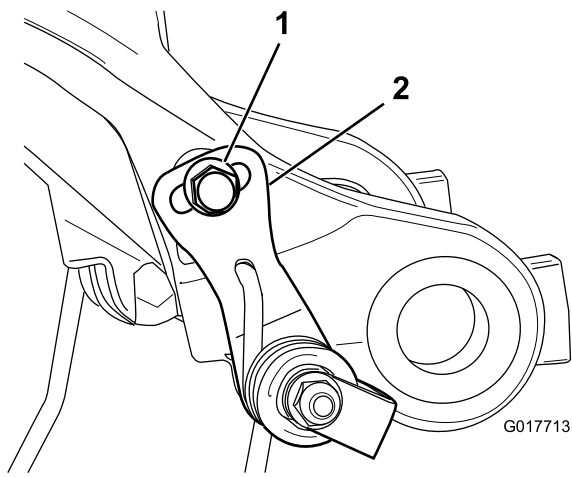
Kuva 1

Oikeanpuoleisen jousi- ja kiinnikekokoontimien osat

- | | | |
|---------------------------------------|--------------------|----------------|
| 1. Tukivarsi | 4. Laippamutteri | 7. Vakainjousi |
| 2. Jousikiinnike | 5. Kiinnityspultti | |
| 3. Säätöpultti
(olemassa
oleva) | 6. Välikappale | |

Huomaa: Kiristä säätöpultti, kiinnityspultti ja laippamutteri käsin.

Huomaa: Kun asennat ensimmäistä jousi- ja kiinnikekokoontimaa, sijoita säätöpultti jousikiinnikkeen aukon keskelle (Kuva 2). Tukivarren toisen puolen jousi- ja kiinnikekokoontimaa asennettaessa säätöpultti voidaan sijoittaa mihin tahansa kohtaan jousikiinnikkeen aukossa.



Kuva 2

1. Aukon keskelle sijoitettu säätöpultti 2. Jousikiinnike

-
5. Asenna sarja kahteen muuhun tukivarteen toistamalla vaiheet 3 ja 4.
6. Nosta leikkuuyksiköt.
7. Varmista, että leikkuuyksiköt ovat kohtisuorassa etenemissuuntaan nähden.

Huomaa: Säädä leikkuuyksikön kohdistusta löysäämällä kiinnityspulttia, laippamutteria ja säätöpulttia tukivarressa koneen sillä puolella, jolla ongelma on. Kohdista leikkuuyksikkö siten, että se on kohtisuorassa etenemissuuntaan nähden.

Huomaa: Jos leikkuuyksikön kohdistaminen ei onnistu uusien jousi- ja kiinnikekokoospanojen asentamisen jälkeen, toimi seuraavasti: Löysää säätöpulttia tukivarren sillä puolella, jossa pultti on keskellä jousikiinnikkeen aukkoa. Löysää tukivarren toisen puolen säätöpulttia ja sijoita se keskelle jousikiinnikkeen aukkoa. Kohdista leikkuuyksikkö siten, että se on kohtisuorassa etenemissuuntaan nähden.

8. Kiristä ensin kaikkien tukivarsien kiinnityspultit ja laippamutterit ja sitten säätöpultit.