



# Kit ressort de stabilisation de rechange

## Groupe de déplacement Greensmaster® séries 3300/3400

N° de modèle 117-6842

Form No. 3370-314 Rev A

### Instructions de montage

## Pièces détachées

Reportez-vous au tableau ci-dessous pour vérifier si toutes les pièces ont été expédiées.

Description	Qté	Utilisation
Attache de ressort droite	3	Montez le kit.
Attache de ressort gauche	3	
Ressort de stabilisation droit	3	
Ressort de stabilisation gauche	3	
Entretoise	6	
Boulon de montage	6	
Écrou à embase	6	

1. Amenez la machine sur une surface plane et horizontale et abaissez tous les plateaux de coupe au sol.
2. Arrêtez la machine, attendez l'arrêt complet de toutes les pièces mobiles, serrez le frein de stationnement et enlevez la clé de contact.
3. Déposez les ressorts et attaches de ressort existants d'un bras de suspension.

**Remarque:** Conservez les boulons qui fixent les attaches de ressort au bras de suspension.

4. Montez les ensembles ressort et attache gauche et droit neufs sur le bras de suspension, comme montré à la Figure 1.

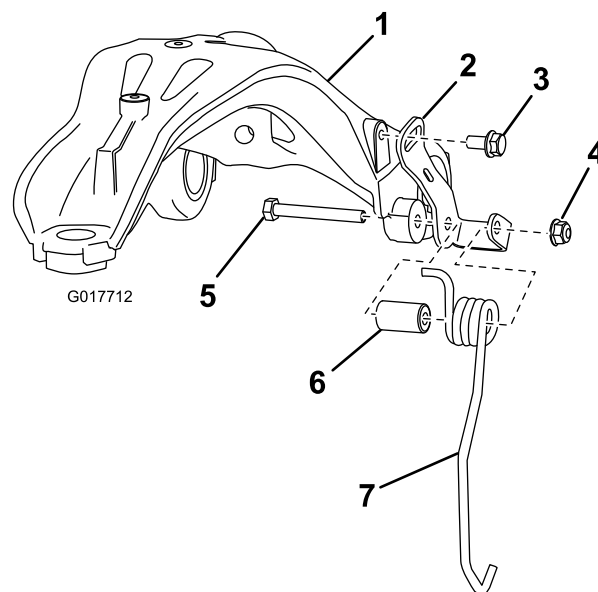


Figure 1

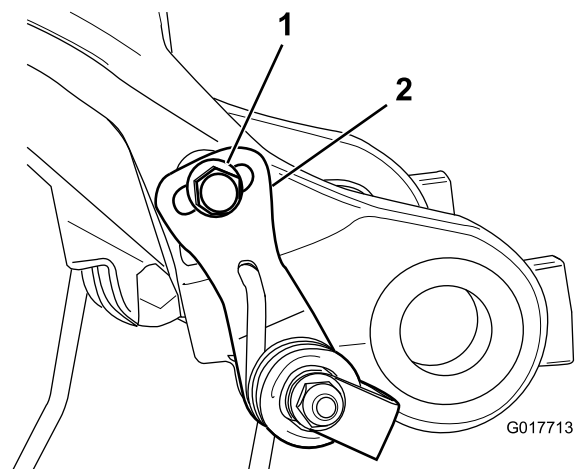
Composants de l'ensemble ressort et attache droit montrés

- |                                   |                      |                             |
|-----------------------------------|----------------------|-----------------------------|
| 1. Bras de suspension             | 4. Écrou à embase    | 7. Ressort de stabilisation |
| 2. Attache de ressort             | 5. Boulon de montage |                             |
| 3. Boulons de réglage (existants) | 6. Entretoise        |                             |

**Remarque:** Serrez à la main le boulon de réglage ainsi que le boulon de fixation et l'écrou à embase.

**Remarque:** Pour l'ensemble ressort et attache que vous montez sur le premier côté, positionnez le boulon de réglage au centre de la fente de l'attache de ressort (Figure 2). Pour l'ensemble attache et

ressort que vous montez de l'autre côté du bras de suspension, la position du boulon de réglage dans la fente de l'attache de ressort n'a pas d'importance.



**Figure 2**

- |  |                       |
|--|-----------------------|
| 1. Boulon de réglage au centre de la fente | 2. Attache de ressort |
|--|-----------------------|

- 
5. Répétez les opération 3 et 4 pour les 2 autres bras de suspension.
  6. Relevage des plateaux de coupe
  7. Vérifiez que les plateaux de coupe sont perpendiculaires à la direction de déplacement en marche avant.

**Remarque:** Pour régler l'alignement d'un plateau de coupe, desserrez le boulon de montage et l'écrou à embase sur le côté du bras de suspension concerné pour rectifier le problème, et alignez le plateau de coupe pour le mettre perpendiculaire à la direction de déplacement en marche avant.

**Remarque:** S'il n'est pas possible d'aligner correctement un plateau de coupe après avoir monté les ensembles ressort et attache, procédez comme suit : Desserrez le boulon de réglage sur le côté du bras de suspension qui est au centre de la fente de l'attache de ressort ; desserrez et placez le boulon de réglage de l'autre côté du bras de manière à ce qu'il soit au centre de la fente dans l'attache de ressort et alignez le plateau de coupe de façon qu'il soit perpendiculaire à la direction de déplacement en marche avant.

8. Pour chaque bras de suspension, serrez fermement tous les boulons de montage et écrous à embase, puis serrez fermement tous les boulons de réglage.