



Kit di sostituzione della molla dello stabilizzatore

Trattorini Greensmaster® Serie 3300/3400

N° del modello 117-6842

Form No. 3370-315 Rev A

Istruzioni di installazione

Parti sciolte

Verificate che sia stata spedita tutta la componentistica, facendo riferimento alla seguente tabella.

Descrizione	Qté	Uso
Fermo della molla di destra	3	Montate il kit.
Fermo della molla di sinistra	3	
Molla dello stabilizzatore di destra	3	
Molla dello stabilizzatore di sinistra	3	
Distanziale	6	
Bullone di fissaggio	6	
Dado flangiato	6	

1. Spostate la macchina su terreno pianeggiante e abbassate tutti gli apparati di taglio a livello del terreno.
2. Spegnete la macchina, attendete l'arresto delle parti mobili, inserite il freno di stazionamento e rimuovete la chiave dall'accensione.
3. Togliete le molle e i fermi delle molle preesistenti da un braccio di sospensione.

Nota: Conservate i bulloni di regolazione che fissano i fermi delle molle sul braccio di sospensione.

4. Montate i nuovi gruppi di molle e fermi di sinistra e destra sul braccio di sospensione, come illustrato in Figura 1.

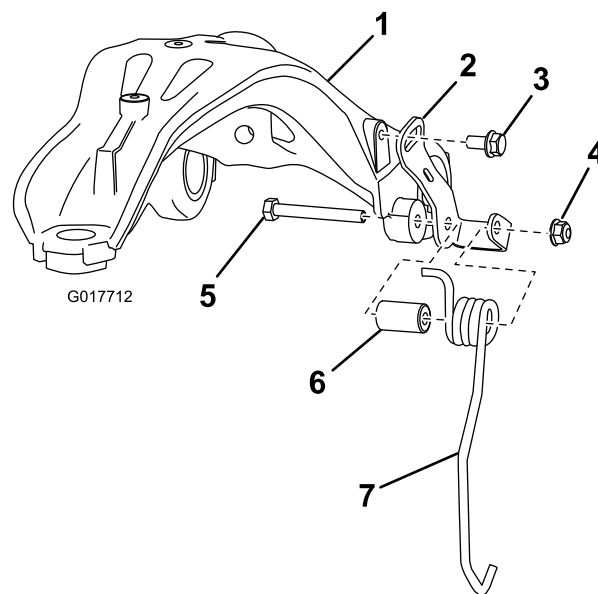


Figura 1

Componenti del gruppo di molla e fermo di destra indicati

- | | | |
|--|-------------------------|-----------------------------|
| 1. Braccio di sospensione | 4. Dado flangiato | 7. Molla di stabilizzazione |
| 2. Fermo della molla | 5. Bullone di fissaggio | |
| 3. Bullone di regolazione (preesistente) | 6. Distanziale | |

Nota: Serrate a mano il bullone di regolazione, il bullone di fissaggio e il dado flangiato.

Nota: Per montare il primo gruppo di molla e fermo, posizionate il bullone di regolazione al centro dell'intaglio nel fermo della molla (Figura 2). Per montare il gruppo di molla e fermo sull'altro lato del

braccio di sospensione, potete posizionare il bullone di regolazione in qualsiasi punto dell'intaglio del fermo della molla.

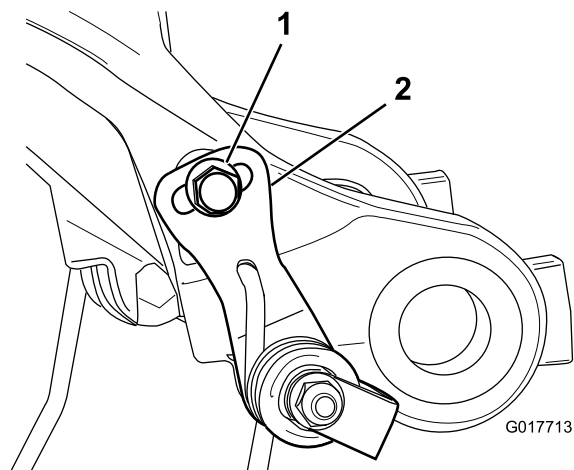


Figura 2

- | | |
|---|----------------------|
| 1. Bullone di regolazione
situato al centro
dell'intaglio | 2. Fermo della molla |
|---|----------------------|

-
- Ripetete i passaggi 3 e 4 per gli altri 2 bracci di sospensione.
 - Alzate gli apparati di taglio.
 - Assicuratevi che gli apparati di taglio siano perpendicolari alla direzione della marcia avanti.

Nota: Per regolare l'allineamento di un apparato di taglio, allentate il bullone di fissaggio, il dado flangiato e il bullone di regolazione sul lato del braccio di sospensione necessario per correggere il problema e allineate l'apparato di taglio in modo che sia perpendicolare alla direzione della marcia avanti.

Nota: Se non è possibile allineare adeguatamente un apparato di taglio dopo il montaggio dei nuovi gruppi di molle e fermi, procedete nel modo seguente: allentate il bullone di regolazione che si trova al centro dell'intaglio del fermo della molla sul lato del braccio di sospensione; allentate e posizionate il bullone di regolazione sul lato opposto del braccio, in modo che si trovi al centro dell'intaglio del fermo della molla; poi allineate l'apparato di taglio in modo che sia perpendicolare alla direzione della marcia avanti.

- Serrate saldamente tutti i bulloni di fissaggio e i dadi flangiati per ogni braccio di sospensione, poi serrate saldamente tutti i bulloni di regolazione.