



交換用スタビライザスプリング・キット

Greensmaster® 3300/3400 シリーズトラクションユニット用

モデル番号117-6842

取り付け要領

付属部品

すべての部品がそろっているか、下の表で確認してください。

内容	数量	用途
右側スプリングリテーナ	3	キットを取り付ける
左側スプリングリテーナ	3	
右側スタビライザスプリング	3	
左側スタビライザスプリング	3	
スペーサ	6	
取り付けボルト	6	
フランジナット	6	

1. 平らな場所にマシンを移動し、全部のカッティングユニットを床面に降下させる。
2. エンジンを停止し、可動部すべての動作が停止するのを待ち、駐車ブレーキを掛け、キーを抜き取る。
3. サスペンションアームから既存のスプリングとスプリングリテーナを外す。

注 スプリングリテーナをサスペンションアームに保持している調整ボルトは捨てずにおきます。

4. 新しいスプリング&リテーナ・アセンブリ（右用と左用）を、図 1のようにサスペンションアームに取り付ける。

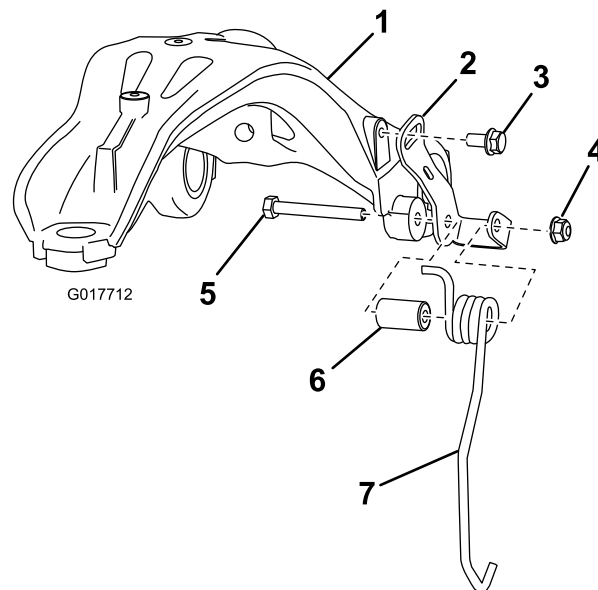


図 1

図は、右側スプリング&リテーナ・アセンブリ

- | | | |
|---------------|------------|-----------------|
| 1. サスペンションアーム | 4. フランジナット | 7. スタビライザ・スプリング |
| 2. スプリング・リテーナ | 5. 取り付けボルト | |
| 3. 調整ボルト(既存) | 6. スペーサ | |

注 調整ボルト、取り付けボルト、フランジナットを手締めする。

注 最初に取り付けるスプリング&リテーナ・アセンブリについては、スプリングリテーナのスロットの中央に調整ボルトをセットします（図 2）。サスペンションアーム

の反対側に取り付けるスプリング&リテーナ・アセンブリは、スプリングリテーナのスロットの好きな位置に調整ボルトをセットしてかまいません。

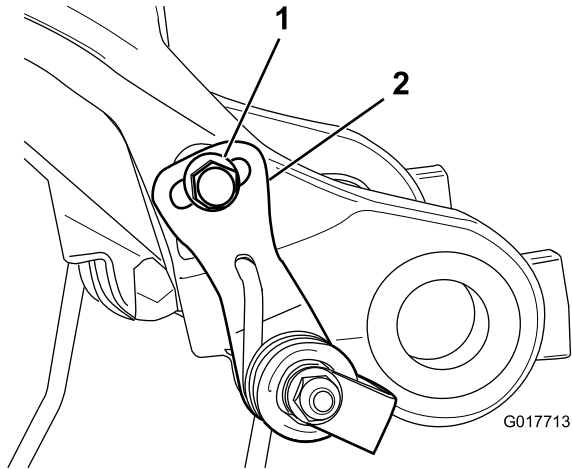


図 2

1. スロットの中央にセットされ 2. スプリング・リテーナ
た調整ボルト

5. 他の2本のアームについても、上記の手順3と4を行う。
6. カuttingユニットを上昇させる。
7. Cuttingユニットが前進方向に対して直角となっていることを確認する。

注 Cuttingユニットの方向を修正するには、修正したいサスペンションアームの側面についている取り付けボルト、フランジナット、調整ボルトをゆるめて、Cuttingユニットを正しい方向（前進方向に対して直角）に合せてください。

注 もし、新しいスプリング&リテーナ・アセンブリを取り付けた後でCuttingユニットの方向を正しく修正できない場合には、以下の方法で修正してください：スプリング・リテーナのスロットの中央部に入っている調整ボルトをゆるめる；次に、アームの反対側の調整ボルトをゆるめてこのボルトをスプリング・リテーナの中央にセットする；そして、Cuttingユニットを正しい方向（前進方向に対して直角）に合わせる。

8. それぞれのサスペンションアームについて、すべての取り付けボルトとフランジナットを十分に締め付け、次に全ての調整ボルトを十分に締め付ける。