



Sett for erstatning av stabilisatorfjær

Trekkenhet i Greensmaster® 3300-/3400-serien

Modellnr. 117-6842

Installasjonsveiledning

Løse deler

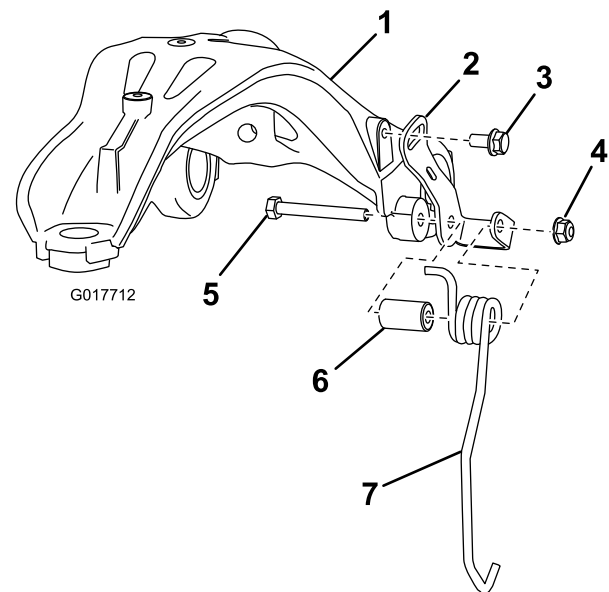
Bruk diagrammet nedenfor som en sjekkliste for å kontrollere at alle delene er sendt.

Beskrivelse	Ant.	Bruk
Høyre fjærholder	3	Monter settet.
Venstre fjærholder	3	
Høyre stabilisatorfjær	3	
Venstre stabilisatorfjær	3	
Avstandsstykke	6	
Monteringsbolt	6	
Flensmutter	6	

1. Flytt maskinen til en jevn overflate, og senk alle klippeenhetene til bakken.
2. Stopp maskinen, vent til alle bevegelige deler stanser, sett på parkeringsbremsen og fjern nøkkelen fra tenningen.
3. Fjern de eksisterende fjærene og fjærholderne fra en hjulopphengsarm.

Merk: Ta vare på justeringsboltene som holder fjærholderne på hjulopphengsarmen.

4. Monter de nye venstre og høyre fjær- og holderenhetene på hjulopphengsarmen som vist i Figur 1.



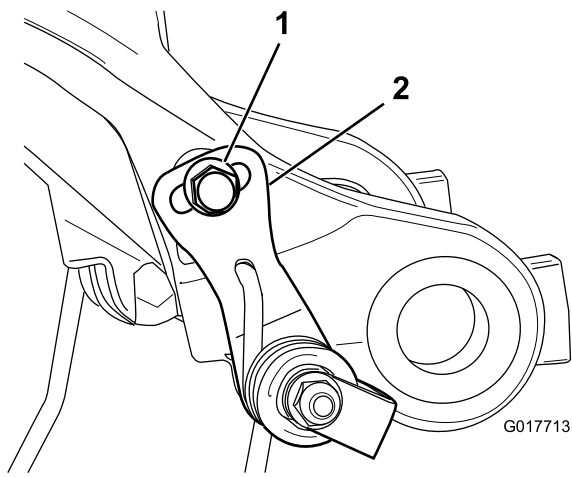
Figur 1

Komponenter for høyre fjær- og holderenhet vist

- | | | |
|----------------------------------|-------------------|---------------------|
| 1. Hjulopphengsarm | 4. Flensmutter | 7. Stabilisatorfjær |
| 2. Fjærholder | 5. Monteringsbolt | |
| 3. Justeringsbolt (eksisterende) | 6. Avstandsstykke | |

Merk: Stram justeringsbolten, monteringsbolten og flensmutteren for hånd.

Merk: For første fjær- og holderenhet du monterer, still justeringsbolten i midten av slissen i fjærholderen (Figur 2). For fjær- og holderenhet på den andre siden av hjulopphengsarmen, kan du stille justeringsbolten hvor som helst i slissen i fjærholderen.



Figur 2

1. Justeringsbolt i midten av slissen 2. Fjærholder

-
- Gjenta trinn 3 og 4 for de to andre hjulopphengsarmene.
 - Hev klippeenhetene.
 - Påse at klippeenhetene er vinkelrett i forhold til fremoverkjøringsretningen.

Merk: For å justere innrettingen til en klippeenhet, løsne monteringsbolten, flensmutteren og justeringsbolten på den siden av hjulopphengsarmen som er nødvendig for å korrigere problemet, og innrett klippeenhetene slik at den er vinkelrett i forhold til fremoverkjøringsretningen.

Merk: Hvis du ikke kan innrette en klippeenhet korrekt etter å ha montert de nye fjær- og holderenhetene, gjør du følgende: Løsne justeringsbolten på siden av hjulopphengsarmen som er i midten av sporet til fjærholderen. Løsne og still inn justeringsbolten på den andre siden av armen slik at den er i midten av sporet i fjærholderen og innrett klippeenheten slik at den er vinkelrett i forhold til fremoverkjøringsretningen.

- For hver hjulopphengsarm, stram godt til alle monteringsbolter og flensmutre, og stram deretter godt til alle justeringsbolter.